

CERTIFICATO DI ORIGINE E GARANZIA

CERTIFICATE OF ORIGIN AND WARRANTY

CERTIFICAT D'ORIGINE ET DE GARANTIE

URSPRUNGSZEUGNIS UND GARANTIE

CERTIFICADO DE ORIGEN Y GARANTÍA

MARMI - ONICI - SEMIPREZIOSI

CARATTERISTICHE TECNICHE

MARBLE - ONYX - SEMIPRECIOUS

TECHNICAL SPECIFICATION

MARBRE - ONYX - PIERRES SEMI-PRÉCIEUSES

CARACTÉRISTIQUES TECHNIQUES

MARMOR - ONYX - HALBEDELSTEIN

TECHNISCHE EIGENSCHAFTEN

MÁRMOL - ÓNIX - SEMIPRECIOSO

CARACTERÍSTICAS TÉCNICAS

Poliform

INDICE/TABLE OF CONTENTS/TABLE DES MATIÈRES/INHALTSVERZEICHNIS/ÍNDICE

INFORMAZIONI GENERALI	PAG. 3
MARMI	PAG. 4
ONICI	PAG. 10
SEMIPREZIOSI	PAG. 11

GENERAL INFORMATION	PAGE 13
MARBLE	PAGE 14
ONYX	PAGE 20
SEMIPRECIOUS	PAGE 21

INFORMATIONS GÉNÉRALES	PAGE 23
MARBRE	PAGE 24
ONYX	PAGE 30
PIERRES SEMI-PRÉCIEUSES	PAGE 31

ALLGEMEINE INFORMATIONEN	SEITE 33
MARMOR	SEITE 34
ONYX	SEITE 40
HALBEDELSTEIN	SEITE 41

INFORMACIONES GENERALES	PÁG 43
MÁRMOL	PÁG 44
ÓNIX	PÁG 50
SEMIPRECIOSO	PÁG 51

MARMO

IL MARMO È UN MATERIALE NATURALE DI ORIGINE SEDIMENTARIA ED È FORMATO PRINCIPALMENTE DA CARBONATO DI CALCIO (CaCO₃).

SI FORMA ATTRAVERSO UN PROCESSO METAMORFICO DA ROCCE SEDIMENTARIE, PROCESSO CHE PROVOCA UNA COMPLETA RICRISTALLIZZAZIONE DEL CARBONATO DI CALCIO.

IL COLORE DEL MARMO PUÒ DIPENDERE DALLA PRESENZA DI IMPURITÀ MINERALI (ARGILLA, SABBIA, OSSIDI DI FERRO, LIMO, NODULI DI SELCE) ESISTENTI IN GRANULI O IN STRATI ALL'INTERNO DELLA ROCCIA SEDIMENTARIA ORIGINARIA OPPURE DAL PROCESSO DI METAMORFOSI DI ROCCE CALCAREE PRIVE DI IMPURITÀ.

IN QUANTO MATERIALE NATURALE, RIFINITO CON PROCEDIMENTI CHE MANTENGONO QUESTA SUA QUALITÀ, OCCORRE TENERE PRESENTE CHE PUÒ MOSTRARE DELLE PARTICOLARITÀ COME VENATURE, LIEVI IRREGOLARITÀ SUPERFICIALI, PICCOLI FORELLINI, COLORAZIONE ED INCLUSIONI DI VARIO TIPO CHE LO RENDONO UNICO E INIMITABILE MA CHE NON NE PREGIUDICANO LA QUALITÀ O LA TENUTA STRUTTURALE.

IL MARMO HA UNA SCARSA RESISTENZA ALLE SOSTANZE ACIDE (ACETO, LIMONE, THE, CAFFÈ, ECC.) CHE, ANCHE IN PICCOLE QUANTITÀ, POSSONO CORRODERNE LA SUPERFICIE E PENETRARE NEI PORI FORMANDO MACCHIE OPACHE.

NON ESISTE NESSUN PRODOTTO CHE POSSA DIFENDERLO DA TALI SOSTANZE GARANTENDO UNA RESISTENZA ASSOLUTA.

ONICE

L'ONICE È UNA ROCCIA SEDIMENTARIA CHE DERIVA DALLA PRECIPITAZIONE DI CARBONATO DI CALCIO (CaCO₃) IN AMBIENTI SOTTERRANEI MOLTO TRANQUILLI (GROTTE) ED HA STRUTTURA ZONATA COMPOSTA DA GROSSI CRISTALLI DI CALCITE.

HA LA CARATTERISTICA DI ESSERE TRASLUCIDA E CON VENATURE VARIEGATE DI DIVERSO SPESSORE, PIÙ SOVENTE NELLA TONALITÀ DEL MARRONE, CHE LE DONANO UN ASPETTO VARIOPINTO.

PER LA PRESENZA DI CONCREZIONI DI FRAMMENTI DI ROCCIA ASSUME UN ASPETTO PARTICOLARE CON UNA STRUTTURA VARIABILE FIBROSO-COMPATTA, FIBROSO-RAGGIATA, FIBROSO-PARALLELA E ZONATO-CONCENTRICA.

SONO ROCCE DELICATE E SI SCOLORANO SE ESPOSTE PER ALCUNI ANNI ALLA LUCE DIRETTA DEL SOLE, PER QUESTO NON VENGONO SOLITAMENTE UTILIZZATE ALL' ESTERNO.

SEMIPREZIOSO

IL NUMERO DI QUESTE PIETRE È IMMENSO, CON TUTTE LE LORO MILLE VARIETÀ E DIFFERENZE QUALITATIVE. DA QUELLE NATURALMENTE TRASPARENTI A QUELLE DURE CHE SONO OPACHE, DALL'ASPETTO SOLIDO SPESSO CON VENATURE.

LE PIETRE SEMIPREZIOSE SONO TUTTE VARIETÀ MINERALI, SUSCETTIBILI DI ESSERE LAVORATE TRAMITE TAGLIO O LUCIDATURA PER ACCRESCERNE L'ESTETICA E, CONSEGUENTEMENTE, IL PREGIO.

LA PREZIOSITÀ DI QUESTE PIETRE È DETERMINATA DALLA LORO PUREZZA E DALL'INTENSITÀ DEL LORO COLORE OLTRE CHE DALLA LORO RARITÀ.

BIANCO CARRARA

QUESTO MATERIALE CHE PROVIENE DALLE ALPI APUANE HA UN COLORE DI FONDO CHE PUÒ VARIARE DAL BIANCO SPORCO AL GRIGIO CHIARO CON FITTE VENATURE DI COLORE GRIGIO SCURO/NERO.

NELLA SUA FORMA NATURALE PUÒ PRESENTARE SIA DEI "MICROFORI", CHIAMATI IN GERGO "TAROLI", SIA DEI "CRISTALLINI", CHE SONO DA CONSIDERARSI SOLO ED ESCLUSIVAMENTE UNA CARATTERISTICA DEL MARMO.

POICHÉ SI TRATTA DI UN PRODOTTO NATURALE, LE EVENTUALI "IMPERFEZIONI" VISIBILI SONO IN REALTÀ DELLE CARATTERISTICHE INTRINSECHE DEL MATERIALE, CHE VIENE LAVORATO IN MODO ARTIGIANALE CON MACCHINARI DI ULTIMA GENERAZIONE E LUCIDATO CON CERE NATURALI, TENDENTI A RISPETTARE L'ESSENZA STESSA DELLA NATURA DEL MARMO.

PER UNA CORRETTA TENUTA DEL MATERIALE SI CONSIGLIA DI NON VERSARE SOSTANZE ACIDE QUALI POSSO ESSERE LE BEVANDE GASATE E/O ALCOLICHE, OLII, VINO, ACETO E AGRUMI VARI O COMUNQUE DI RIMUOVERE LE STESSE IMMEDIATAMENTE, COSÌ CHE NON POSSANO INTACCARE LA LUCIDATURA. PER LA PULIZIA CONSIGLIAMO PRODOTTI MOLTO DELICATI, SENZA DILUENTI O SOSTANZE CORROSIVE.

NELLA FINITURA LUCIDA PUÒ RISULTARE UTILE L'USO PERIODICO DI CERE SPECIFICHE PER RISALTARE LA BRILLANTEZZA DEL MATERIALE.

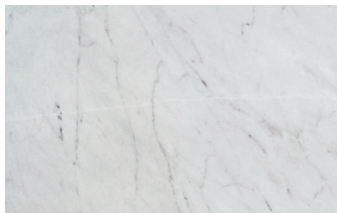
(LE IMMAGINI RIPORTATE SONO PURAMENTE INDICATIVE E I COLORI DEI MARMI POSSONO VARIARE IN BASE ALLA DISPONIBILITÀ DEL MATERIALE)



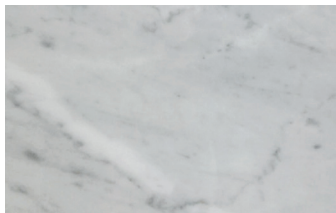
ESEMPIO DI VENATURE DELLA LASTRA CON CRISTALLI



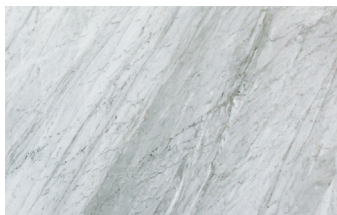
CRISTALLI (DETTAGLIO)



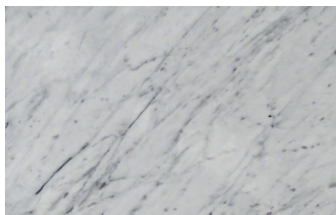
ESEMPIO DI VENATURA CON VENA TRASVERSALE



VENATURA E COLORAZIONE (DETTAGLIO)



ESEMPIO DI VENATURA DELLA LASTRA



VENATURA (DETTAGLIO)

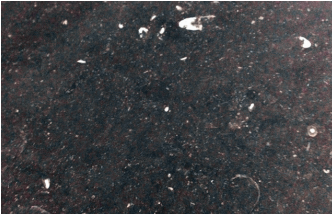
PETIT GRANIT

IL PETIT GRANIT È UN LIMESTONE DI COLOR NERO/GRIGIO SCURO PROVENIENTE DAL BELGIO. ALLA VISTA È UN MATERIALE ABBASTANZA UNIFORME ANCHE SE È CARATTERIZZATO DALLA PRESENZA DI MOLTI RESTI FOSSILI COME AD ESEMPIO PICCOLE "CONCHIGLIE" PROVENIENTI PRINCIPALMENTE DA DEPOSITI DI FONDALI MARINI.

INOLTRE SONO PRESENTI VARIE SFUMATURE E STRIATURE TENUI CHE VANNO DAL BIANCO, AL GRIGIO CHIARO AL NERO, PASSANDO ATTRAVERSO UNA SERIE DI SFUMATURE DEL BLU CHE SONO PIÙ O MENO VISIBILI A SECONDA DELLA FINITURA.

IL PETIT GRANIT È UN MATERIALE MOLTO APPREZZATO IN QUANTO DURO E RESISTENTE, TUTTAVIA, ESSENDO A BASE CALCAREA, RICHIEDE ACCORTEZZA NELL'USO, SOPRATTUTTO PER QUANTO RIGUARDA LA PULIZIA DELLA SUPERFICIE. NONOSTANTE SIA DA NOI TRATTATO CON CERE E PRODOTTI ANTIMACCHIA, PER EVITARE CHE SI MACCHI A CONTATTO CON OLII E SOSTANZE COLORATE, È BUONA NORMA PULIRE IMMEDIATAMENTE LA SUPERFICIE NEL CASO IN CUI VENGA A CONTATTO CON SOSTANZE ACIDE COME VINO, BIBITE, ACETO, ECC.

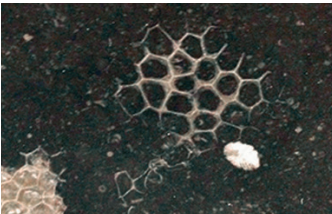
(LE IMMAGINI RIPORTATE SONO PURAMENTE INDICATIVE E I COLORI DEI MARMI POSSONO VARIARE IN BASE ALLA DISPONIBILITÀ DEL MATERIALE)



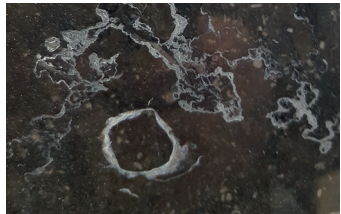
ESEMPIO DI LASTRA CON FOSSILI



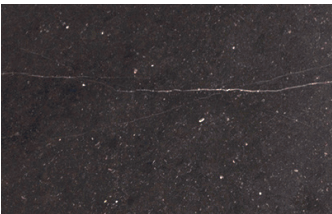
FOSSILI (DETTAGLIO)



FOSSILI (DETTAGLIO)



MAGROSITA' DEL MATERIALE (DETTAGLIO)



ESEMPIO DI LASTRA CON PRESENZA DI VENATURA



VENATURA (DETTAGLIO)

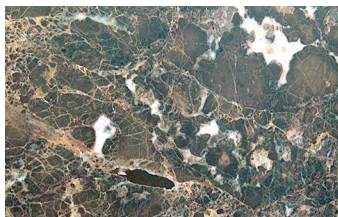
EMPERADOR

QUESTO MATERIALE PROVENIENTE DALLA SPAGNA È DI COLORE MARRONE MACULATO CON SFUMATURE DI MARRONE PIÙ O MENO INTENSE E VENATURE BIANCHE. NELLA SUA FORMA NATURALE SI PRESENTA CON "BUCHI" CHE IN FASE DI LAVORAZIONE VENGONO CHIUSI CON RESINE E/O PEZZI DELLO STESSO MATERIALE. LA SUPERFICIE RISULTA COSÌ IRREGOLARE PER LA PRESENZA DI MICROFORI NATURALI CHE DETERMINANO LA CARATTERISTICA DEL MARMO.

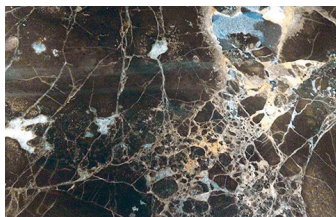
L'EMPERADOR È UN PRODOTTO NATURALE I CUI "DIFETTI" VISIBILI SONO A TUTTI GLI EFFETTI PECULIARITÀ DEL MATERIALE, CHE VIENE LAVORATO IN MODO ARTIGIANALE CON MACCHINARI DI ULTIMA GENERAZIONE E LUCIDATO CON CERE NATURALI, TENDENTI A RISPETTARE L'ESSENZA STESSA DELLA NATURA DEL MARMO.

PER UNA CORRETTA TENUTA DEL MATERIALE SI CONSIGLIA DI NON VERSARE SOSTANZE ACIDE QUALI POSSO ESSERE LE BEVANDE GASATE E/O ALCOLICHE, OLII, VINO, ACETO E AGRUMI VARI O COMUNQUE DI RIMUOVERE LE STESSE IMMEDIATAMENTE, COSÌ CHE NON POSSANO INTACCARE LA LUCIDATURA. PER LA PULIZIA CONSIGLIAMO PRODOTTI MOLTO DELICATI, SENZA DILUENTI O SOSTANZE CORROSIVE. NELLA FINITURA LUCIDA PUÒ RISULTARE UTILE L'USO PERIODICO DI CERE SPECIFICHE PER RISALTARE LA BRILLANTEZZA DEL MATERIALE.

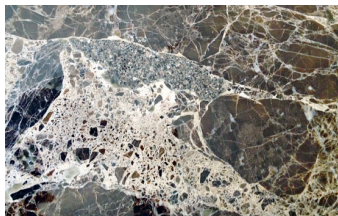
(LE IMMAGINI RIPORTATE SONO PURAMENTE INDICATIVE E I COLORI DEI MARMI POSSONO VARIARE IN BASE ALLA DISPONIBILITÀ DEL MATERIALE)



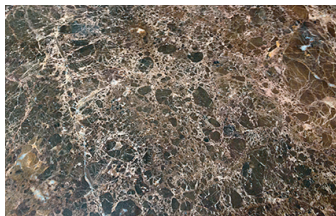
ESEMPIO DI VENATURA E CONFORMAZIONE DELLA LASTRA CON STUCCATURA



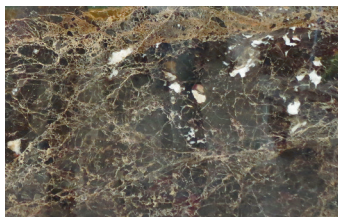
LASTRA CON STUCCATURA (DETTAGLIO)



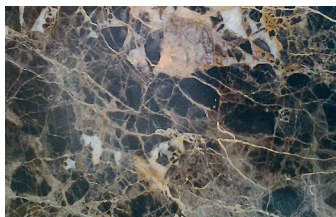
LASTRA CON STUCCATURA (DETTAGLIO)



ESEMPIO DI VENATURA DELLA LASTRA



ESEMPIO DI VENATURA DELLA LASTRA



VENATURA E CONFORMAZIONE DELLA LASTRA (DETTAGLIO)

CALACATTA ORO

IL CALACATTA ORO È UN MARMO PROVENIENTE DALLA ZONA DI ESTRAZIONE DELLE ALPI APUANE (MARMI DI CARRARA).

PUR AVENDO LE STESSE ORIGINI DEI MARMI DI CARRARA (GENERALMENTE "BIANCHI"), SI DIFFERENZIA PER IL SUO COLORE AVORIO/BURRO CON VENATURE IMPORTANTI CHE VARIANO DAL DORATO A TUTTE LE SFUMATURE DEI MARRONI FINO AI VERDI E AI GRIGI.

LA TRAMATURA DELLE VENATURE VARIA CONTINUAMENTE NELLE LASTRE E FA SÌ CHE SI POSSANO AVERE ZONE CON VENATURA MARCATA ALTERNATI AD ALTRE CON GRANDI SPAZI DI BIANCO CREANDO COSÌ UNA PARTICOLARE VENATURA A CIOTOLI MOLTO APPREZZATA NELLA PRODUZIONE DI TAVOLI E RIVESTIMENTI DI BAGNI. ESSENDO UN MARMO DI TIPO SEDIMENTARIO ARENARIO CONTIENE AL SUO INTERNO ANCHE VARI TIPI DI CRISTALLI E SASSI GRIGI DISTRIBUITI IN MANIERA DISOMOGENEA CHE SONO DA CONSIDERARSI UNA CARATTERISTICA INTRINSECA DEL MARMO STESSO.

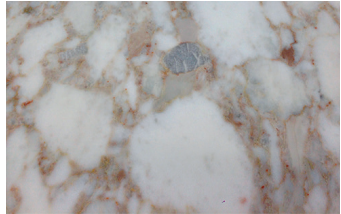
ESSENDO PRINCIPALMENTE FORMATO DA MICROCRISTALLI DI CARBONATO DI CALCIO PER UNA CORRETTA TENUTA DEL MATERIALE SI CONSIGLIA DI NON VERSARE SOSTANZE ACIDE QUALI POSSO ESSERE LE BEVANDE GASATE E/O ALCOLICHE, OLII, VINO, ACETO E AGRUMI VARI O COMUNQUE DI RIMUOVERE LE STESSE IMMEDIATAMENTE, COSÌ CHE NON POSSANO INTACCARE LA LUCIDATURA. PER LA PULIZIA CONSIGLIAMO PRODOTTI MOLTO DELICATI, SENZA DILUENTI O SOSTANZE CORROSIVE.

NELLA FINITURA LUCIDA PUÒ RISULTARE UTILE L'USO PERIODICO DI CERE SPECIFICHE PER RISALTARE LA BRILLANTEZZA DEL MATERIALE.

(LE IMMAGINI RIPORTATE SONO PURAMENTE INDICATIVE E I COLORI DEI MARMI POSSONO VARIARE IN BASE ALLA DISPONIBILITÀ DEL MATERIALE)



ESEMPIO DI VENATURA E COLORAZIONE DELLA LASTRA



CONFORMAZIONE CON SASSI GRIGI (DETTAGLIO)



ESEMPIO DI VENATURA E COLORAZIONE DELLA LASTRA



VENATURA (DETTAGLIO)



ESEMPIO DI VENATURA E COLORAZIONE DELLA LASTRA



ESEMPIO DI VENATURA E COLORAZIONE DELLA LASTRA

GRIGIO STARDUST

MARMO DI COLORE GRIGIO TENDENTE AL MARRONE CON VENATURE BIANCHE. E' UN PRODOTTO NATURALE CHE SPESSO PRESENTA VENATURE GIALLINE E MACCHIOLE NERE CHE RISULTANO ESSERE CARATTERISTICHE PECULIARI DEL MATERIALE.

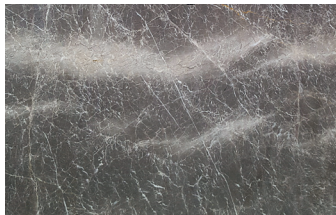
ESSENDO DI NATURA SEDIMENTARIA FORMATO DA CARBONATO DI CALCIO, SI CONSIGLIA PER UNA CORRETTA TENUTA, DI NON VERSARE SOSTANZE ACIDE QUALI POSSO ESSERE LE BEVANDE GASATE E/O ALCOLICHE, OLII, VINO, ACETO E AGRUMI VARI O COMUNQUE DI RIMUOVERE LE STESSE IMMEDIATAMENTE, COSÌ CHE NON POSSANO INTACCARE LA LUCIDATURA.

PER LA PULIZIA CONSIGLIAMO PRODOTTI MOLTO DELICATI, SENZA DILUENTI O SOSTANZE CORROSIVE. NELLA FINITURA LUCIDA PUÒ RISULTARE UTILE L'USO PERIODICO DI CERE SPECIFICHE PER RISALTARE LA BRILLANTEZZA DEL MATERIALE.

(LE IMMAGINI RIPORTATE SONO PURAMENTE INDICATIVE E I COLORI DEI MARMI POSSONO VARIARE IN BASE ALLA DISPONIBILITÀ DEL MATERIALE)



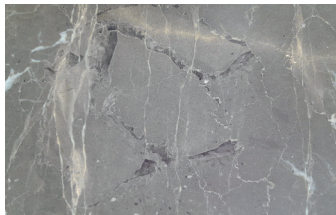
INCLUSIONI FOSSILI



ESEMPIO DI NUVOLATURE



FRATTURE CARSICHE



VENATURA CON PARTICOLARI NERI (DETTAGLIO)



VENATURA CON PARTICOLARI GIALLI



VENATURA GIALLA

NOIR SAINT LAURENT

MARMO DI ORIGINE FRANCESE DAL COLORE NERO-MARRONE CARATTERIZZATO DALLA PRESENZA DI FITTE VENATURE RAMIFICATE CHE DAL BIANCO TENDONO A PASSARE AL GIALLO FINO AL ROSSO. SPESSO LA SUPERFICIE PRESENTA DELLE LINEE DI SCREPOLATURA SUPERFICIALI DETTE ANCHE MAGROSITÀ CHE SONO DA CONSIDERARSI SOLO ED ESCLUSIVAMENTE UNA CARATTERISTICA DEL MARMO. E' UN PRODOTTO NATURALE LAVORATO IN MODO ARTIGIANALE CON MACCHINE DI ULTIMA GENERAZIONE E TRATTATO CON CERE NATURALI TENDENTI A RISPETTARE LA NATURALITÀ DEL PRODOTTO. ESSENDO PARTICOLARMENTE DELICATO VIENE RINFORZATO, NELLA PARTE SOTTOSTANTE, CON UNA LAVORAZIONE DI RETINATURA E RESINATURA.

E' UN MARMO DI NATURA SEDIMENTARIA FORMATO DA CARBONATO DI CALCIO, PERTANTO SI CONSIGLIA PER UNA CORRETTA TENUTA, DI NON VERSARE SOSTANZE ACIDE QUALI POSSO ESSERE LE BEVANDE GASATE E/O ALCOLICHE, OLII, VINO, ACETO E AGRUMI VARI O COMUNQUE DI RIMUOVERE LE STESSE IMMEDIATAMENTE, COSÌ CHE NON POSSANO INTACCARE LA LUCIDATURA. PER LA PULIZIA CONSIGLIAMO PRODOTTI MOLTO DELICATI, SENZA DILUENTI O SOSTANZE CORROSIVE. NELLA FINITURA LUCIDA PUÒ RISULTARE UTILE L'USO PERIODICO DI CERE SPECIFICHE PER RISALTARE LA BRILLANTEZZA DEL MATERIALE.

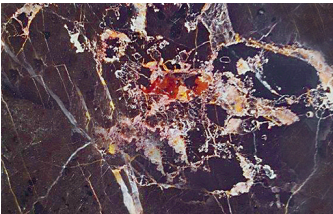
(LE IMMAGINI RIPORTATE SONO PURAMENTE INDICATIVE E I COLORI DEI MARMI POSSONO VARIARE IN BASE ALLA DISPONIBILITÀ DEL MATERIALE)



ESEMPIO DI VENATURA



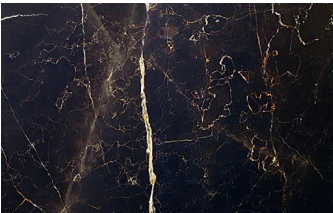
ESEMPIO DI VENATURA BIANCA



ESEMPIO DI VENATURA CON INCLUSIONI COLORATE



ESEMPIO DI VENATURA CON INSERTO MINERALE



ESEMPIO DI VENATURE SFUMATA



ESEMPIO DI VENATURA CON COLORAZIONE

ONICE AMBRA

L'ONICE AMBRA È UNA ROCCIA COSTITUITA DA UNA VARIETÀ DI CALCEDONIO TRASLUCIDA E A STRATI CONCENTRICI.

HA LA CARATTERISTICA DI ESSERE TRASLUCENTE E CON ZONATURE VARIEGATE, DA MILLIMETRICHE A CENTIMETRICHE,

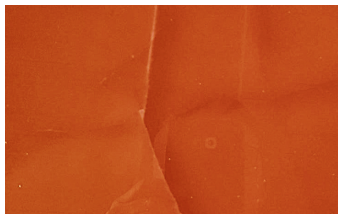
PIÙ SOVENTE NELLA TONALITÀ DEL MARRONE E AMBRA E CON NUVOLATURE PIÙ CHIARE, CHE DONANO A QUESTO MARMO UN ASPETTO VARIOPINTO E DIAFANO. SI TROVA IN QUANTITÀ LIMITATA IN UNA ZONA VULCANICA IN AFGHANISTAN.

PER UNA CORRETTA TENUTA DEL MATERIALE, SI CONSIGLIA DI NON VERSARE SOSTANZE ACIDE QUALI POSSONO ESSERE LE BEVANDE GASATE E/O ALCOLICHE, OLII, VINO, ACETO E AGRUMI VARI OLTRE L'ACIDO MURIATICO E L'ALCOOL DENATURATO, CHE POSSIEDE UN PH COMPRESO TRA 5,0 E 6,0 O COMUNQUE DÌ RIMUOVERE LE STESSE IMMEDIATAMENTE, COSÌ CHE NON POSSANO INTACCARE LA LUCIDATURA.

PER LA PULIZIA CONSIGLIAMO PRODOTTI MOLTO DELICATI CON PH NEUTRO, CHE NON CONTENGONO INGREDIENTI ACIDI O ABRASIVI (LEGGERE ATTENTAMENTE LE ISTRUZIONI RIPORTATE SULLA CONFEZIONI).

EVITARE DI USARE GLI ANTICALCARE E LA CANDEGGINA.

(LE IMMAGINI RIPORTATE SONO PURAMENTE INDICATIVE E I COLORI DEI MARMI POSSONO VARIARE IN BASE ALLA DISPONIBILITÀ DEL MATERIALE)



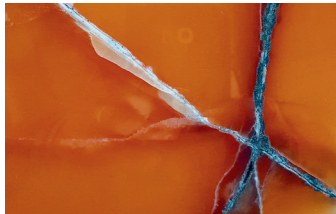
VENATURE DETTAGLIO



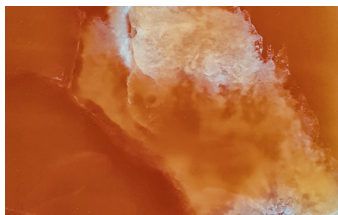
NUVOLATURA



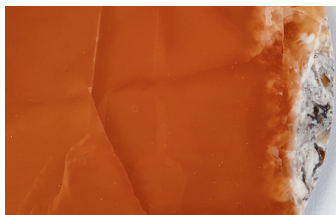
VENATURE DETTAGLIO



VENATURA DETTAGLIO



NUVOLATURA DETTAGLIO



ZONA VARIEGATA

LAPISLAZZULO BLU

IL LAPISLAZZULO SI FORMA GRAZIE AL PROCESSO LITOGENETICO TERZIARIO, DURANTE LA METAMORFOSI DEL CALCIO IN MARMO. IL COLORE BLU CHE PREDOMINA È DATO DALLA PRESENZA DELLO ZOLFO. IL BIANCO DALLA CALCITE E L'ORO DALLA PIRITE, NATA DALLA PRESENZA DI FERRO.

È COSTITUITO DA UNA ELEVATA CONCENTRAZIONE DI LAZURITE CON ASSOCIATI ALTRI MINERALI ACCESSORI COME CALCITE E INCLUSIONI DI PIRITE.

È PREVALENTEMENTE DI COLORE AZZURRO INTENSO, BLU (MA NE ESISTONO ANCHE CAMPIONI DI COLORE PIÙ VICINO AL CELESTE, A SECONDA DELLA QUANTITÀ DI CALCITE).

SI TROVA IN GIACIMENTI SOPRATTUTTO IN AFGHANISTAN IN CINA, CILE E BRASILE.

È PRESENTE ANCHE IN ALCUNE EFFUSIONI DEI VULCANI CAMPANI E LAZIALI.

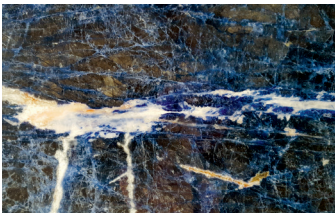
IL SUO NOME DERIVA DAL PERSIANO "LAPIS LAZULO", CHE SIGNIFICA PIETRA AZZURRA.

PER UNA CORRETTA TENUTA DEL MATERIALE, SI CONSIGLIA DI NON VERSARE SOSTANZE ACIDE QUALI POSSONO ESSERE LE BEVANDE GASATE E/O ALCOLICHE, OLII, VINO, ACETO E AGRUMI VARI OLTRE L'ACIDO MURIATICO E L'ALCOOL DENATURATO, CHE POSSIÈDE UN PH COMPRESO TRA 5,0 E 6,0 O COMUNQUE DI RIMUOVERE LE STESSE IMMEDIATAMENTE, COSÌ CHE NON POSSANO INTACCARE LA LUCIDATURA.

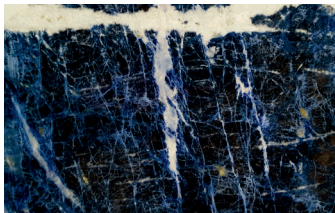
PER LA PULIZIA CONSIGLIAMO PRODOTTI MOLTO DELICATI CON PH NEUTRO, CHE NON CONTENGONO INGREDIENTI ACIDI O ABRASIVI (LEGGERE ATTENTAMENTE LE ISTRUZIONI RIPORTATE SULLA CONFEZIONI).

EVITARE DI USARE GLI ANTICALCARE E LA CANDEGGINA.

(LE IMMAGINI RIPORTATE SONO PURAMENTE INDICATIVE E I COLORI DEI MARMI POSSONO VARIARE IN BASE ALLA DISPONIBILITÀ DEL MATERIALE)



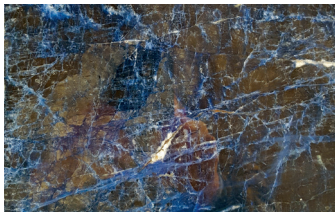
ESEMPIO DI VENATURA E COLORAZIONE DELLA LASTRA



ESEMPIO DI VENATURA E COLORAZIONE DELLA LASTRA



ESEMPIO DI VENATURA E COLORAZIONE DELLA LASTRA



ESEMPIO DI VENATURA E COLORAZIONE DELLA LASTRA



ESEMPIO DI VENATURA E COLORAZIONE DELLA LASTRA



ESEMPIO DI VENATURA E COLORAZIONE DELLA LASTRA

MARBLE

MARBLE IS A NATURAL MATERIAL, OF SEDIMENTARY ORIGIN AND IS FORMED MAINLY BY CALCIUM CARBONATE (CaCO₃).

IT IS FORMED THROUGH A METAMORPHIC SEDIMENTARY ROCKS PROCESS, THAT CAUSES A COMPLETE RECRYSTALLIZATION OF CALCIUM CARBONATE.

THE COLOUR OF MARBLE DEPENDS ON THE PRESENCE OF MINERAL IMPURITIES (CLAY, SAND, IRON OXIDES, LIME, FLINT NODULES) PRESENT IN GRANULES OR IN STRATUM IN THE SEDIMENTARY ROCK.

THE WHITE MARBLE IS THE RESULT OF THE PROCESS OF METAMORPHOSIS OF LIMESTONE FREE FROM IMPURITIES.

AS A NATURAL MATERIAL, FINISHED WITH NATURAL PROCESSES THAT MAINTAIN THIS QUALITY, IT SHOULD BE NOTED THAT MARBLE MAY HAVE SMALL HOLES AND INCLUSIONS BUT THIS DOES NOT AFFECT THE QUALITY OR THE STRUCTURAL STRENGTH.

MARBLE IS POROUS AND HAS A POOR RESISTANCE TO ACIDIC SUBSTANCES (VINEGAR, LEMON JUICE, TEA, COFFEE, ETC.) THAT EVEN IN SMALL QUANTITIES, CAN CORRODE THE SURFACE AND PENETRATE INTO THE PORES FORMING MAT SPOTS.

THERE IS NO PRODUCT THAT CAN PROTECT IT FROM SUCH SUBSTANCES ENSURING ABSOLUTE RESISTANCE.

ONYX

ONYX IS A SEDIMENTARY STONE THAT DERIVES FROM THE PRECIPITATION OF CALCIUM CARBONATE (CaCO₃) IN VERY TRANQUIL SUBTERRANEAN ENVIRONMENTS (CAVES) AND HAS A ZONED STRUCTURE MADE UP OF LARGE CALCITE CRYSTALS.

IT HAS THE CHARACTERISTIC OF BEING TRANSLUCENT WITH VARIEGATED VEINS OF VARIOUS THICKNESSES, OFTEN FOUND IN SHADES OF BROWN, WHICH GIVE IT A COLOURFUL APPEARANCE.

AS A RESULT OF THE PRESENCE OF ROCK FRAGMENT CONCRETIONS IT TAKES ON A PARTICULAR APPEARANCE WITH A VARIABLE FIBROUS-COMPACT, FIBROUS-RAYED, FIBROUS-PARALLEL AND ZONED-CENTRIC STRUCTURE.

THESE ARE DELICATE STONES AND WILL FADE IF EXPOSED FOR SOME YEARS TO DIRECT SUNLIGHT, SO THEY ARE NOT USUALLY USED OUTSIDE.

SEMIPRECIOUS

THE NUMBER OF SEMIPRECIOUS STONES IS IMMENSE AND INCLUDES A THOUSAND VARIETIES AND QUALITATIVE DIFFERENCES. THEY CAN RANGE FROM NATURALLY TRANSPARENT TO HARD AND OPAQUE, WHICH HAVE A SOLID, OFTEN VEINED APPEARANCE.

SEMIPRECIOUS STONES ARE ALL MINERAL VARIETIES, WHICH CAN BE PROCESSED EITHER BY CUTTING OR POLISHING SO AS TO INCREASE THEIR AESTHETIC APPEARANCE AND, CONSEQUENTLY, THEIR VALUE.

THE PRECIOUSNESS OF THESE STONES IS DETERMINED BY THEIR PURITY AND THE INTENSITY OF THEIR COLOUR AND OF COURSE THEIR RARITY.

WHITE CARRARA

WHITE CARRARA MARBLE COMES FROM THE APUAN ALPS AND HAS A BACKGROUND COLOR THAT CAN RANGE FROM OFF-WHITE TO LIGHT GRAY WITH THICK STREAKS OF DARK GREY / BLACK.

AS IT IS A NATURAL PRODUCT, ANY VISIBLE "IMPERFECTIONS" ARE CHARACTERISTICS INHERENT THE MATERIAL, WHICH IS PROCESSED IN A TRADITIONAL WAY WITH THE LATEST MACHINERY AND POLISHED WITH NATURAL WAXES ACID SUBSTANCES SUCH AS CARBONATED DRINKS AND/ OR ALCOHOL, OIL, WINE, VINEGAR AND CITRUS MUST BE REMOVED IMMEDIATELY IF SPILT OR WILL AFFECT THE POLISHING.

FOR CLEANING WE RECOMMEND VERY DELICATE PRODUCTS, NO SOLVENTS OR ABRASIVES. THE GLOSSY FINISH MAY BE PRESERVED BY SPECIALIST PRODUCTS.

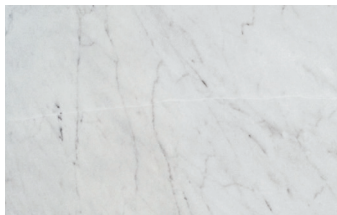
(PICTURES SHOWN ARE ONLY INDICATIVE AND COLORS OF MARBLES MAY CHANGE ACCORDING TO THE NATURAL VARIATIONS OF THE STONE)



EXAMPLE OF GRAIN OF THE MARBLE SLAB WITH CRYSTALS



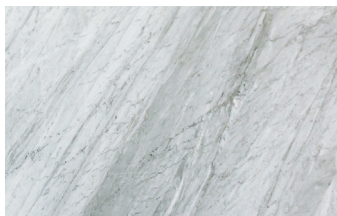
CRYSTALS (DETAIL)



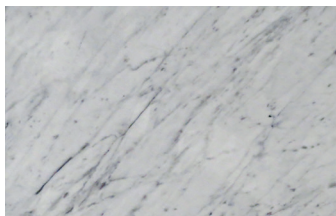
EXAMPLE OF TRANSVERSAL GRAIN



GRAIN AND COLORS (DETAIL)



EXAMPLE OF GRAIN OF THE MARBLE SLAB



GRAIN (DETAIL)

PETIT GRANIT

THE PETIT GRANIT IS A LIMESTONE-COLOURED BLACK / DARK GREY FROM BELGIUM.

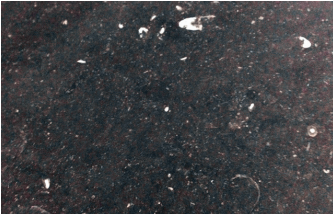
IT IS CHARACTERISED BY THE PRESENCE OF MANY FOSSIL REMAINS SUCH AS SMALL "SHELLS" MAINLY FROM DEPOSITS OF THE SEABED.

THERE ARE ALSO VARIOUS SHADES AND SUBTLE STRIATIONS THAT RANGE FROM WHITE TO LIGHT GREY TO BLACK, PASSING THROUGH A SERIES OF SHADES OF BLUE THAT ARE MORE OR LESS VISIBLE DEPENDING ON THE FINISHING.

THE PETIT GRANIT IS A HARD AND RESISTANT MATERIAL, HOWEVER BEING LIMESTONE, IT IS STILL PRONE TO MARKING ESPECIALLY WHEN CLEANING THE SURFACE AND IT IS GOOD PRACTICE TO CLEAN THE SURFACE IMMEDIATELY IN CASE OF CONTACT WITH ACIDIC SUBSTANCES SUCH AS WINE, SOFT DRINKS, VINEGAR, ETC.

PETIT GRANIT IS TREATED WITH WAXES AND STAIN RESISTANT PRODUCTS TO PREVENT IT FROM STAINING IN CONTACT WITH OILS AND COLOURED SUBSTANCES.

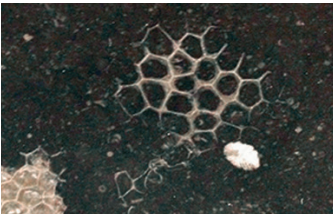
(PICTURES SHOWN ARE ONLY INDICATIVE AND COLORS OF MARBLES MAY CHANGE ACCORDING TO THE NATURAL VARIATIONS OF THE STONE)



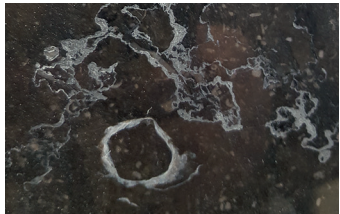
EXAMPLE OF THE MARBLE SLAB WITH FOSSIL



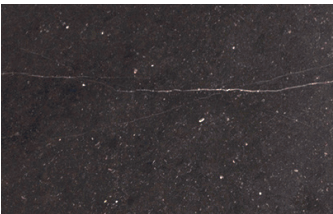
FOSSIL (DETAIL)



FOSSIL (DETAIL)



MINUTE EXCORIATIONS OF THE MATERIAL (DETAIL)



EXAMPLE OF SLAB WITH PRESENCE OF GRAIN



GRAIN (DETAIL)

EMPERADOR

EMPERADOR STONE IS FROM SPAIN AND IS A BROWN SPOTTED WITH SHADES OF BROWN AND WHITE VEINS. IN ITS NATURAL FORM HAS "HOLES" THAT DURING THE PROCESSING STEP ARE SEALED WITH RESINS AND OR PIECES OF THE SAME MATERIAL. CONSEQUENTLY THE SURFACE IS IRREGULAR DUE TO THE PRESENCE OF NATURAL MICRO-HOLES THAT DETERMINE THE CHARACTERISTIC OF THE MARBLE.

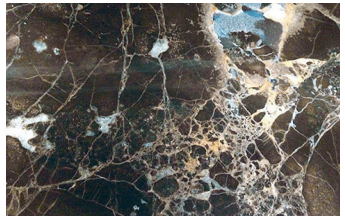
THE EMPERADOR IS A NATURAL PRODUCT WHOSE VISIBLE "DEFECTS" ARE FOR ALL PURPOSES CHARACTERISTICS OF THE MATERIAL, WHICH IS PROCESSED IN A TRADITIONAL WAY WITH THE LATEST MACHINERY AND POLISHED WITH NATURAL WAXES.

IT IS RECOMMENDED THAT THE SURFACES ARE NOT EXPOSED TO ACID SUBSTANCES SUCH AS FIZZY DRINKS,ALCOHOL, OIL, WINE, VINEGAR AND VARIOUS CITRUS FRUITS. FOR CLEANING, WE RECOMMEND VERY DELICATE PRODUCTS WITHOUT SOLVENTS OR CORROSIVE SUBSTANCE. WITH THE GLOSSY FINISH SPECIFIC WAXES CAN BE USED TO BRING OUT THE SHINE OF THE MATERIAL.

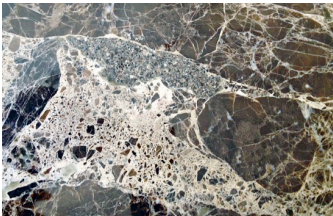
(PICTURES SHOWN ARE ONLY INDICATIVE AND COLORS OF MARBLES MAY CHANGE ACCORDING TO THE NATURAL VARIATIONS OF THE STONE)



EXAMPLE OF GRAIN AND SHAPE OF THE SLAB WITH FILLING



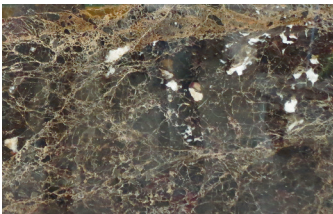
SLAB WITH FILLING (DETAIL)



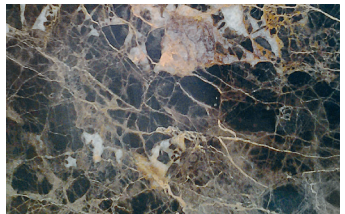
SLAB WITH FILLING (DETAIL)



EXAMPLE OF GRAIN OF THE SLAB



EXAMPLE OF GRAIN OF THE SLAB



GRAIN AND SHAPE OF THE SLAB (DETAIL)

CALACATTA ORO

CALACATTA ORO IS A MARBLE FROM THE APUAN ALPS. DESPITE HAVING THE SAME FEATURES OF CARRARA MARBLE (USUALLY "WHITE") IT IS DISTINGUISHED BY HIS IVORY / BUTTER COLOUR WITH MAJOR VEINS RANGING FROM GOLDEN TO ALL SHADES OF BROWN TO THE GREEN AND GREY.

THE WEAVE OF THE GRAIN VARIES CONTINUOUSLY IN THE PLATES AND IT IS POSSIBLE THAT YOU CAN HAVE AREAS WITH MARKED GRAIN ALTERNATING WITH OTHER LARGE SPACES OF WHITE THUS CREATING A PARTICULAR SHINGLE GRAIN HIGHLY APPRECIATED IN THE PRODUCTION OF TABLES AND BATHROOMS COATINGS. BEING A KIND OF SEDIMENTARY SANDSTONE MARBLE CONTAINS VARIOUS TYPES OF CRYSTALS AND GREY STONES UNEVENLY DISTRIBUTED WHICH ARE TO BE CONSIDERED AS AN INTRINSIC CHARACTERISTIC OF THE MARBLE ITSELF. BEING MAINLY COMPOSED OF MICRO-CRYSTALS OF CALCIUM CARBONATE IT

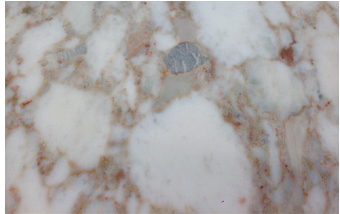
IS RECOMMENDED NOT TO EXPOSE THE SURFACE TO FIZZY DRINKS AND / OR ALCOHOL, OIL, WINE, VINEGAR AND VARIOUS CITRUS FRUITS AS THESE WILL CORRODE THE SURFACE.

FOR CLEANING, WE RECOMMEND VERY DELICATE PRODUCTS WITHOUT SOLVENTS OR CORROSIVE SUBSTANCE. WITH THE GLOSSY FINISH CAN BE USEFUL THE PERIODIC USE OF SPECIFIC WAXES TO BRING OUT THE SHINE OF THE MATERIAL.

(PICTURES SHOWN ARE ONLY INDICATIVE AND COLORS OF MARBLES MAY CHANGE ACCORDING TO THE NATURAL VARIATIONS OF THE STONE)



EXAMPLE OF GRAIN AND COLOUR OF THE SLAB



CONFORMATION WITH GREY STONES (DETAIL)



EXAMPLE OF GRAIN AND COLOUR OF THE SLAB



GRAIN (DETAIL)



EXAMPLE OF GRAIN AND COLOUR OF THE SLAB



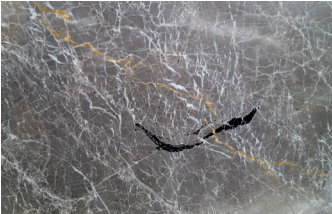
EXAMPLE OF GRAIN AND COLOUR OF THE SLAB

GRIGIO STARDUST

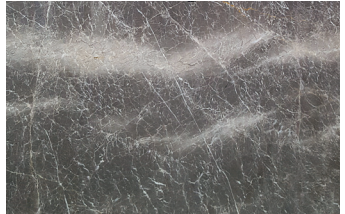
MARBLE OF GREY COLOUR RANGING TO BROWN WITH WHITE VEINS. IT IS A NATURAL PRODUCT WITH OFTEN YELLOWISH VEINS AND BLACK SPOTS THAT ARE THE DISTINGUISHING FEATURES OF THIS MATERIAL.

SINCE IT IS OF SEDIMENTARY ORIGIN AND IT IS FORMED MAINLY BY CALCIUM CARBONATE (CaCO_3), IT IS RECOMMENDED FOR A CORRECT MAINTENANCE NOT TO THROW ACID SUBSTANCES (FRIZZY AND/OR ALCOHOLIC DRINKS, OILS, WINE, VINEGAR AND VARIOUS CITRUS FRUITS) OR AT LEAST REMOVE IMMEDIATELY THE SUBSTANCES FROM THE SURFACE, SO THAT THEY CANNOT AFFECT THE POLISHING. FOR THE CLEANING WE RECOMMEND VERY DELICATE PRODUCTS, NO SOLVENTS OR ABRASIVE SUBSTANCES. THE GLOSSY FINISH MAY BE PRESERVED BY USING PERIODICALLY SPECIFIC WAXES TO BRING OUT THE SHINE OF THE MATERIAL.

(PICTURES SHOWN ARE ONLY INDICATIVE AND COLORS OF MARBLES MAY CHANGE ACCORDING TO THE NATURAL VARIATIONS OF THE STONE)



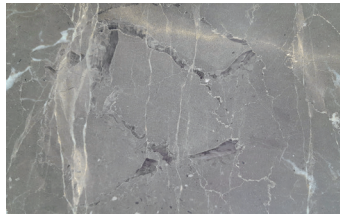
FOSSIL INCLUSIONS



EXAMPLE OF GRAIN



KARST FRACTURES



GRAIN WITH BLACK DETAILS (CLOSE-UP)



GRAIN WITH YELLOW DETAILS



YELLOW GRAIN

NOIR SAINT LAURENT

MARBLE OF FRENCH ORIGIN OF BLACK-BROWN COLOUR WITH THICK STREAKS THAT RANGE FROM WHITE TO YELLOW, UP TO RED. THE SURFACE HAS OFTEN CRACKING LINES CALLED ALSO EXCORIATIONS, WHICH HAVE TO BE CONSIDERED DISTINGUISHING FEATURES OF THIS MATERIAL.

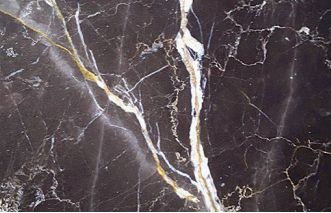
IT IS A NATURAL PRODUCT MANUFACTURED IN A TRADITIONAL WAY BUT WITH THE LATEST GENERATION OF MACHINES. IT IS TREATED WITH NATURAL WAXES THAT RESPECT THE NATURAL FEATURES OF THE PRODUCT. THIS MARBLE IS VERY DELICATE AND NEEDS TO BE REINFORCED IN THE LOWER PART WITH RETICULATION AND RESIN COATING.

IT IS A MARBLE OF SEDIMENTARY ORIGIN FORMED MAINLY BY CALCIUM CARBONATE, THEREFORE FOR A CORRECT MAINTENANCE WE SUGGEST NOT TO THROW ACID SUBSTANCES SUCH AS CARBONATED AND/OR ALCOHOLIC DRINKS, OIL, WINE, VINEGAR AND CITRUS OR IN CASE REMOVE THEM IMMEDIATELY, SO THAT THEY DON'T AFFECT THE POLISHING.

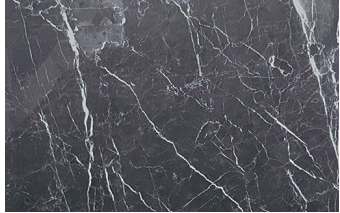
FOR CLEANING, WE RECOMMEND VERY DELICATE PRODUCTS, NO SOLVENTS OR ABRASIVES.

SPECIFIC WAXES THAT BRING OUT THE SHINE OF THE MATERIAL MAY PRESERVE THE GLOSSY FINISH.

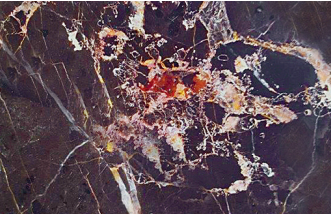
(PICTURES SHOWN ARE ONLY INDICATIVE AND COLORS OF MARBLES MAY CHANGE ACCORDING TO THE NATURAL VARIATIONS OF THE STONE)



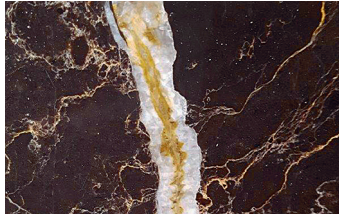
EXAMPLE OF GRAIN



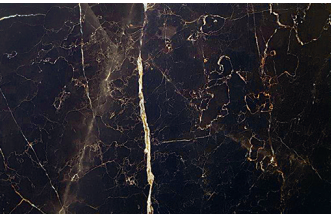
EXAMPLE OF WHITE GRAIN



EXAMPLE OF GRAIN WITH COLOURED INCLUSIONS



EXAMPLE OF GRAIN WITH MINERAL INSERT



EXAMPLE OF SHADING GRAIN



EXAMPLE OF COLOURING GRAIN

AMBER ONYX

AMBER ONYX IS A STONE MADE UP OF A VARIETY OF TRANSLUCENT CHALCEDONY AND CONCENTRIC LAYERS.

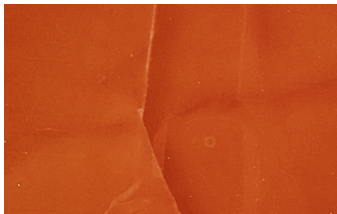
ITS MAIN FEATURE IS THAT OF BEING TRANSLUCENT WITH VARIEGATED ZONING, RANGING FROM MILLIMETRES TO CENTIMETRES, OFTEN FOUND IN SHADES OF BROWN AND AMBER AND WITH A LIGHT CLOUDY EFFECT THAT GIVES THIS MARBLE A COLOURFUL AND DIAPHANOUS APPEARANCE.

IT IS FOUND IN LIMITED QUANTITIES IN A VOLCANIC AREA IN AFGHANISTAN.

FOR A PROPER MAINTENANCE, WE RECOMMEND NOT TO SPILL ACID SUBSTANCES SUCH AS CARBONATED AND/OR ALCOHOLIC DRINKS, OIL, WINE, VINEGAR AND CITRUS OR MURIATIC ACID AND DENATURED ALCOHOL, WHICH HAS A PH BETWEEN 5,0 AND 6,0, IN CASE REMOVE THEM IMMEDIATELY, SO THAT THEY DON'T AFFECT THE POLISHING. FOR CLEANING, WE RECOMMEND VERY DELICATE PRODUCTS, NO SOLVENTS OR ABRASIVES (PLEASE READ CAREFULLY THE ISTRUCTIONS ON THE PACKAGING).

DO NOT USE DESCALING AGENTS AND BLEACH.

(PICTURES SHOWN ARE ONLY INDICATIVE AND COLORS OF MARBLES MAY CHANGE ACCORDING TO THE NATURAL VARIATIONS OF THE STONE)



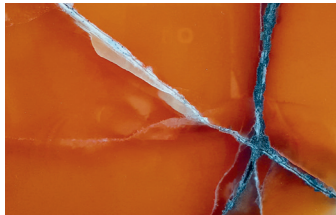
VEINS DETAIL



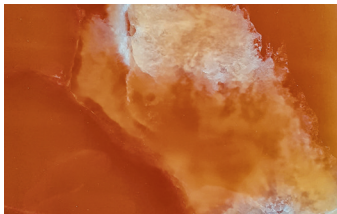
CLOUD EFFECT



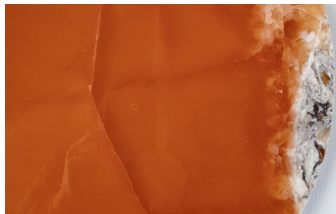
VEIN DETAIL



VEINS DETAIL



CLOUD EFFECT DETAIL



VARIEGATED PORTION

LAPIS LAZULI BLUE

LAPIS LAZULI IS FORMED THANKS TO THE TERTIARY ROCK CYCLE PROCESS, DURING THE METAMORPHOSIS OF CALCIIUM INTO MARBLE. ITS PREDOMINANTLY BLUE COLOUR DERIVES FROM THE PRESENCE OF SULPHUR WHILE THE WHITE COLOUR IS FROM CALCITE AND THE GOLD COLOUR FROM PYRITE, CREATED BY THE PRESENCE OF IRON.

IT CONSISTS OF A HIGH CONCENTRATION OF LAZURITE MINERAL ALONG WITH OTHER ACCESSORY MINERALS SUCH AS CALCITE AND PYRITE.

ITS COLOUR IS PREDOMINANTLY AN INTENSE BLUE, (HOWEVER THERE ARE ALSO SAMPLES OF A COLOUR THAT IS CLOSER TO SKY BLUE, DEPENDING ON THE AMOUNT OF CALCITE).

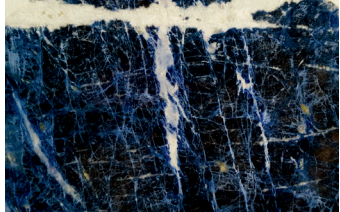
IT IS FOUND IN DEPOSITS, PARTICULARLY IN AFGHANISTAN, CHINA, CHILE AND BRAZIL. IT IS ALSO PRESENT IN SOME VOLCANIC EFFUSIONS FOUND IN THE CAMPANIA AND LAZIO REGIONS. ITS NAME DERIVES FROM THE PERSIAN "LAPIS LAZULO", WHICH MEANS BLUE STONE.

FOR A PROPER MAINTENANCE, WE RECOMMEND NOT TO SPILL ACID SUBSTANCES SUCH AS CARBONATED AND/OR ALCOHOLIC DRINKS, OIL, WINE, VINEGAR AND CITRUS OR MURIATIC ACID AND DENATURED ALCOHOL, WHICH HAS A PH BETWEEN 5,0 AND 6,0, IN CASE REMOVE THEM IMMEDIATELY, SO THAT THEY DON'T AFFECT THE POLISHING. FOR CLEANING, WE RECOMMEND VERY DELICATE PRODUCTS, NO SOLVENTS OR ABRASIVES (PLEASE READ CAREFULLY THE ISTRUCTIONS ON THE PACKAGING). DO NOT USE DESCALING AGENTS AND BLEACH.

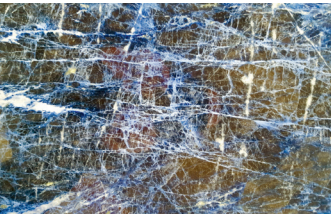
(PICTURES SHOWN ARE ONLY INDICATIVE AND COLORS OF MARBLES MAY CHANGE ACCORDING TO THE NATURAL VARIATIONS OF THE STONE)



EXAMPLE OF VEIN AND COLOUR OF THE SLAB



EXAMPLE OF VEIN AND COLOUR OF THE SLAB



EXAMPLE OF VEIN AND COLOUR OF THE SLAB



EXAMPLE OF VEIN AND COLOUR OF THE SLAB



EXAMPLE OF VEIN AND COLOUR OF THE SLAB



EXAMPLE OF VEIN AND COLOUR OF THE SLAB

MARBRE

LE MARBRE EST UN MATÉRIAU NATUREL D'ORIGINE SÉDIMENTAIRE ET EST FORMÉ ESSENTIELLEMENT PAR CARBONATE DE CALCIUM (CaCO₃).

IL EST FORMÉ PAR UN PROCESSUS MÉTAMORPHIQUES DE ROCHES SÉDIMENTAIRES, UN PROCÉDÉ QUI PROVOQUE UNE RECRISTALLISATION COMPLÈTE DE CARBONATE DE CALCIUM.

LA COULEUR DE MARBRE DÉPEND DE LA PRÉSENCE D'IMPURETÉS MINÉRALES (ARGILE, SABLE, LES OXYDES DE FER, LIMON, DES NODULES DE SILEX) PRÉSENTS EN GRANULES OU COUCHE DANS LA ROCHE SÉDIMENTAIRE D'ORIGINE.

LES MARBRES BLANCS SONT LE RÉSULTAT DU PROCESSUS DE LA MÉTAMORPHOSE DE CALCAIRE LIBRE DE IMPURETÉS.

COMME UN MATÉRIAU NATUREL, FINI AVEC PROCESSUS QUI MANTIENNENT CETTE QUALITÉ, IL FAUT NOTER QUE PEUVENT AVOIR CERTAINES CARACTÉRISTIQUES PARTICULIÈRES TELLES QUE VEINES, LA COULEUR, PETITS TROUS ET DES INCLUSIONS DE DIVERS TYPES QUI LE RENDENT UNIQUE ET INIMITABLE, MAIS QUI NE TOUCHENT PAS LA QUALITÉ OU LA RÉSISTANCE STRUCTURELLE.

LE MARBRE A UNE MAUVAISE RÉSISTANCE AUX SUBSTANCES ACIDES (VINAIGRE, JUS DE CITRON, THÉ, CAFÉ, ETC.) QUI, MÊME EN PETITES QUANTITÉS, PEUVENT CORRODER LA SURFACE ET PÉNÉTRER DANS LES PORES FORMANT DES TACHES MAT.

IL N'Y A PAS DES PRODUIT QUI PEUT LE PROTÉGER DE CES SUBSTANCES ASSURANT UNE RÉSISTANCE ABSOLUE.

ONYX

L'ONYX EST UNE ROCHE SÉDIMENTAIRE QUI S'EST FORMÉE GRÂCE À LA PRÉCIPITATION DE CARBONATE DE CALCIUM (CaCO₃) DANS DES ESPACES SOUTERRAINS TRÈS TRANQUILLES (GROTTES) ET QUI A UNE STRUCTURE ZONAIRE COMPOSÉE DE GROS CRISTAUX DE CALCITE.

IL A LA CARACTÉRISTIQUE D'ÊTRE TRANSLUCIDE, AVEC DES VEINES DE DIFFÉRENTES ÉPAISSEURS ET COULEURS, SOUVENT DANS LES NUANCES MARRON, QUI LUI DONNENT UN ASPECT MULTICOLORE.

LA PRÉSENCE DE CONCRÉTIONS DE FRAGMENTS DE ROCHE LUI DONNE UN ASPECT PARTICULIER, AVEC UNE STRUCTURE VARIABLE QUI PEUT ÊTRE FIBREUSE COMPACTE, À FIBRES DIVERGENTES, À FIBRES PARALLÈLES ET ZONAIRE À COUCHES CONCENTRIQUES.

CE SONT DES ROCHES DÉLICATES QUI SE DÉCOLORENT SI ELLES RESTENT EXPOSÉES PENDANT PLUSIEURS ANNÉES À LA LUMIÈRE DIRECTE DU SOLEIL. C'EST LA RAISON POUR LAQUELLE ELLES NE SONT GÉNÉRALEMENT PAS UTILISÉES EN EXTÉRIEUR.

PIERRES SEMI-PRÉCIEUSES

LE NOMBRE DE PIERRES SEMI-PRÉCIEUSES EST IMPRESSIONNANT, SI ON COMPTE LEURS CENTAINES DE VARIÉTÉS ET DE QUALITÉS DIFFÉRENTES. ELLES VONT DES PIERRES NATURELLEMENT TRANSPARENCES AUX PIERRES DURES ET OPAQUES D'ASPECT SOLIDE, QUI PRÉSENTENT SOUVENT DES VEINURES.

LES PIERRES SEMI-PRÉCIEUSES APPARTIENNENT TOUTES À DES VARIÉTÉS MINÉRALES QUI PEUVENT ÊTRE TRAVAILLÉES (TAILLÉES OU POLIES) POUR LES RENDRE PLUS BELLES ET, PAR CONSÉQUENT, AUGMENTER LEUR VALEUR.

LA VALEUR PRÉCIEUSE DE CES PIERRES EST DÉTERMINÉE PAR LEUR PURETÉ, PAR L'INTENSITÉ DE LEUR COULEUR AINSI QUE PAR LEUR RARETÉ.

BIANCO CARRARA

CE MATÉRIAU QUI VIENT DES ALPES APUANES A UNE COULEUR DE FOND QUI PEUT VARIER DU BLANC CASSÉ AU GRIS CLAIR AVEC DES RAYURES ÉPAISSES DE COLORIS GRIS FONCÉ/NOIR.

DANS SA FORME NATURELLE IL PEUT PRÉSENTER À LA FOIS DES "MICRO-TROUS", APPELÉS "TAROLI ", OU DE "CRISTALLIN", QUI SONT CONSIDÉRÉS UNIQUEMENT ET EXCLUSIVEMENT COMME UNE CARACTÉRISTIQUE DU MARBRE.

COMPTE TENU QU'IL S'AGIT D'UN PRODUIT NATUREL, DES « IMPERFECTIONS» ÉVENTUELLES VISIBLES SONT EN EFFET DES CARACTÉRISTIQUES INTRINSÈQUE DU MATÉRIAU, QUI EST TRAITÉE D'UNE MANIÈRE TRADITIONNELLE MAIS AVEC DES ÉQUIPEMENTS DE DERNIÈRE GÉNÉRATION ET POLI AVEC DES CIRES NATURELLES, QUI DOIVENT RESPECTER L'ESSENCE MÊME DE LA NATURE DU MARBRE.

POUR UN ENTRETIEN APPROPRIÉ DU MARBRE IL EST RECOMMANDÉ DE NE PAS VERSER DE SUBSTANCES ACIDES TELLES QUE LES BOISSONS GAZEUSES OU DE L'ALCOOL, L'HUILE, LE VIN, LE VINAIGRE ET LES AGRUMES ET DE TOUTE FAÇON LES ENLEVER IMMÉDIATEMENT DE SORTE QU'ILS NE PEUVENT PAS AFFECTER LE POLISSAGE. POUR LE NETTOYAGE, NOUS RECOMMANDONS DES PRODUITS TRÈS DÉLICATS, PAS DE SOLVANTS OU DE PRODUITS ABRASIFS. POUR LA FINITION BRILLANTE L'UTILISATION PÉRIODIQUE DE CIRES SPÉCIFIQUE PEUT ÊTRE UTILE POUR FAIRE RESSORTIR L'ÉCLAT DE LA MATIÈRE.

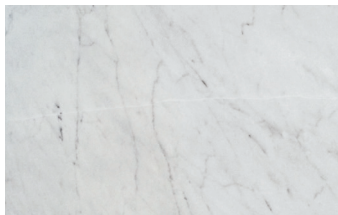
(LES IMAGES PRÉSENTÉES SONT PUREMENT INDICATIVES ET LES COULEURS DE MARBLES PEUVENT VARIER SELON LA DISPONIBILITÉ DU MATÉRIAU)



EXEMPLE DE VEINURE AVEC CRISTAUX



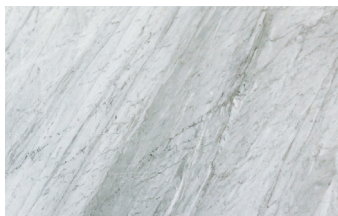
DÉTAIL DES CRISTAUX



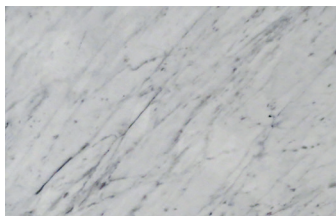
EXEMPLE VEINURE AVEC VEINE TRANSVERSALE



DÉTAIL VEINURE ET COLORIS



EXEMPLE VEINURE DE LA DALLE



DÉTAIL VEINURE

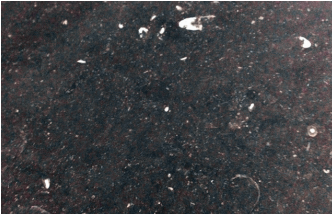
PETIT GRANIT

LE PETIT GRANIT EST UN LIMESTONE DE COLORIS NOIR /GRIS FONCÉ D'ORIGINE DE LA BELGIQUE. VISUELLEMENT C'EST UN MATÉRIAU ASSEZ UNIFORME, MÊME SI IL EST CARACTÉRISÉ PAR LA PRÉSENCE DE NOMBREUX RESTES FOSSILES TELS QUE LES PETITES "COQUILLES" DÛ PRINCIPALEMENT À DES DÉPÔTS DES FONDS MARINS.

IL Y A AUSSI DIFFÉRENTES NUANCES ET DES STRIES PÂLES QUI VONT DU BLANC AU GRIS CLAIR AU NOIR, EN PASSANT PAR UNE SÉRIE DE NUANCES DE BLEU QUI SONT PLUS OU MOINS VISIBLES SELON LA FINITION.

LE PETIT GRANIT EST UN MATÉRIAU TRÈS APPRÉCIÉ PUISQUE DUR ET RÉSISTANT, CEPENDANT, ÉTANT À BASE DE CALCAIRE, IL EXIGE DE LA PRUDENCE DANS L' UTILISATION, EN PARTICULIER EN CE QUI CONCERNE LE NETTOYAGE DE LA SURFACE. BIEN QUE NOUS L'AVONS TRAITÉ AVEC DES CIRES ET DES PRODUITS DE RÉSISTANCE AUX TACHES, POUR ÉVITER QU'IL SE TACHE EN CONTACT AVEC DES HUILES ET DES SUBSTANCES COLORÉES, IL EST RECOMMANDÉ DE NETTOYER IMMÉDIATEMENT LA SURFACE EN CAS DE CONTACT AVEC DES SUBSTANCES ACIDES TELLES QUE LE VIN, LES BOISSONS GAZEUSES, LE VINAIGRE, ETC...

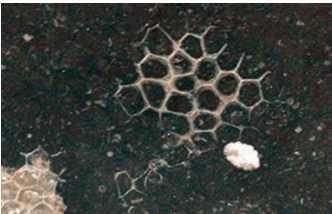
(LES IMAGES PRÉSENTÉES SONT PUREMENT INDICATIVES ET LES COULEURS DE MARBLES PEUVENT VARIER SELON LA DISPONIBILITÉ DU MATÉRIAU)



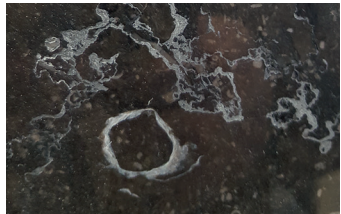
EXEMPLE DALLE AVEC FOSSILES



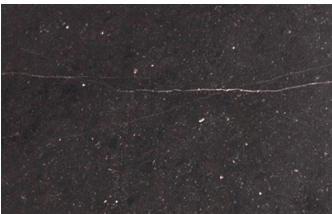
DÉTAIL FOSSILES



DÉTAIL FOSSILES



DÉTAIL MACROCYTE DU MATERIEL



EXEMPLE DE PLATEAU AVEC VEINURE



DÉTAIL VEINURE

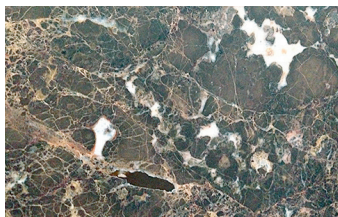
EMPERADOR

CE MATÉRIAU DONT LE PAYS D'ORIGINE EST L'ESPAGNE EST DE COLORIS BRUN TACHETÉ AVEC DES NUANCES MARRON PLUS OU MOINS INTENSES ET DE VEINES BLANCHES. DANS SA FORME NATURELLE IL SE PRÉSENTE AVEC DES «TROUS» QUI DANS L'ÉTAPE DE TRAITEMENT SONT SCELLÉS AVEC DES RÉSINES ET /OU DES MORCEAUX DU MÊME MATÉRIAU. LA SURFACE EST TRÈS IRRÉGULIÈRE EN RAISON DE LA PRÉSENCE DE MICRO-TROUS NATURELS QUI DÉTERMINENT LA CARACTÉRISTIQUE DU MARBRE. EMPERADOR EST UN PRODUIT NATUREL DONT LES "DÉFAUTS" SONT VISIBLES À TOUTES FINES ET SONT CARACTÉRISTIQUES DE LA MATIÈRE, QUI EST TRAITÉE D'UNE MANIÈRE TRADITIONNELLE MAIS AVEC DES ÉQUIPEMENTS DE DERNIÈRE GÉNÉRATION ET POLI AVEC DES CIRES NATURELLES, QUI DOIVENT RESPECTER L'ESSENCE DE LA NATURE DU MARBRE.

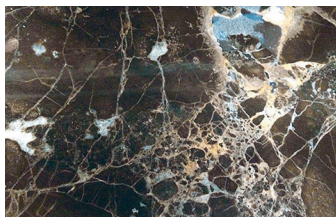
POUR UN ENTRETIEN APPROPRIÉ DU MARBRE IL EST RECOMMANDÉ DE NE PAS VERSER DES SUBSTANCES ACIDES TELLES QUE LES BOISSONS GAZEUSES ET / OU DE L'ALCOOL, DE L'HUILE, LE VIN, LE VINAIGRE ET DIVERS AGRUMES OU AU MOINS LES ENLEVER IMMÉDIATEMENT, DE SORTE QU'ILS NE PEUVENT PAS AFFECTER LE POLISSAGE.

POUR LE NETTOYAGE, NOUS RECOMMANDONS DES PRODUITS TRÈS DÉLICATS, SANS SOLVANTS OU PRODUITS ABRASIFS. POUR LA FINITION BRILLANTE L'UTILISATION PÉRIODIQUE DE CIRES SPÉCIFIQUE PEUT ÊTRE UTILE POUR FAIRE RESSORTIR L'ÉCLAT DE LA MATIÈRE.

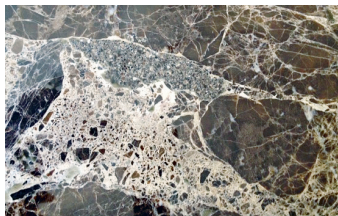
(LES IMAGES PRÉSENTÉES SONT PUREMENT INDICATIVES ET LES COULEURS DE MARBLES PEUVENT VARIER SELON LA DISPONIBILITÉ DU MATÉRIAU)



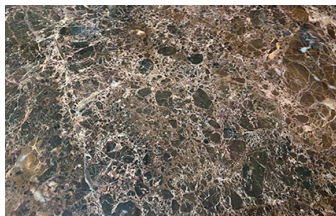
EXEMPLE VEINURE ET CONFORMATION DE LA DALLE AVEC ENDUIT



DÉTAIL DALLE AVEC ENDUIT



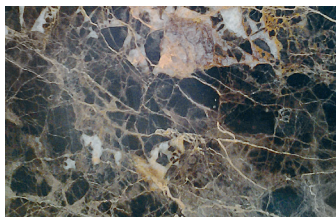
DÉTAIL DALLE AVEC ENDUIT



EXEMPLE VEINURE DE LA DALLE



EXEMPLE VEINURE DE LA DALLE



DÉTAIL VEINURE ET CONFORMATION DE LA DALLE

CALACATTA ORO

CALACATTA ORO EST UN MARBRE DE LA ZONE D'EXTRACTION DES ALPES APUANES (MARBRE DE CARRARA). IL A LES MÊMES ORIGINES QUE LE MARBRE DE CARRARA (GÉNÉRALEMENT "BLANC"), IL SE DISTINGUE PAR SON COLORIS IVOIRE/ BEURRE AVEC DES VEINES IMPORTANTES ALLANT DU COLORIS OR À TOUTES LES NUANCES DE MARRON AU VERT ET GRIS.

LE TISSAGE DU GRAIN VARIE DE FAÇON CONTINUE DANS LES DALLES QUI PEUVENT AVOIR DES ZONES AVEC UNE ALTERNANCE DE GRAINS MARQUÉE AVEC D'AUTRES GRANDS ESPACES DE BLANC CRÉANT AINSI UN GRAIN PARTICULIER À BARDEAU TRÈS APPRÉCIÉ DANS LA PRODUCTION DE TABLE ET DE REVÊTEMENTS DE SALLES DE BAINS. ÉTANT UN MARBRE DE TYPE SÉDIMENTAIRE GRÈS IL CONTIENT DIFFÉRENTS TYPES DE CRISTAUX ET DE PIERRES GRISSES INÉGALEMENT RÉPARTIS, QUI DOIVENT ÊTRE CONSIDÉRÉS COMME UNE CARACTÉRISTIQUE INTRINSÈQUE DU MARBRE LUI-MÊME.

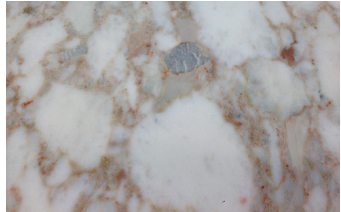
ÉTANT PRINCIPALEMENT COMPOSÉE DE MICROCRISTAUX DE CARBONATE DE CALCIUM POUR UNE APPROPRIÉ ÉTANCHÉITÉ DU MATÉRIEL IL EST RECOMMANDÉ DE NE PAS VERSER DES SUBSTANCES ACIDES TELLES QUE LES BOISSONS GAZEUSES ET / OU DE L'ALCOOL, DE L'HUILE, LE VIN, LE VINAIGRE ET DIVERS AGRUMES OU NETTOYER-LES IMMÉDIATEMENT DE SORTE QU'ILS NE PEUVENT PAS AFFECTER LE POLISSAGE.

POUR LE NETTOYAGE, NOUS CONSEILLONS DES PRODUITS TRÈS DÉLICATS SANS SOLVANTS OU PRODUITS ABRASIFS. POUR LA FINITION BRILLANTE L'UTILISATION PÉRIODIQUE DE CIRES SPÉCIFIQUE PEUT ÊTRE UTILE POUR FAIRE RESSORTIR L'ÉCLAT DE LA MATIÈRE.

(LES IMAGES PRÉSENTÉES SONT PUREMENT INDICATIVES ET LES COULEURS DE MARBLES PEUVENT VARIER SELON LA DISPONIBILITÉ DU MATÉRIAU)



EXEMPLE VEINURE ET COLORATION DE LA DALLE



DÉTAIL CONFORMATION AVEC ROCHE GRISSE



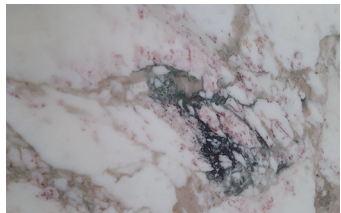
EXEMPLE VEINURE ET COLORATION DE LA DALLE



DÉTAIL VEINURE



EXEMPLE VEINURE ET COLORATION DE LA DALLE



EXEMPLE VEINURE ET COLORATION DE LA DALLE

GRIGIO STARDUST

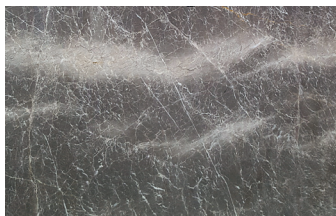
MARBRE DE COLORIS GRIS/MARON AVEC VEINES BLANCS. IL EST UN MATÉRIAU NATUREL QUI SOUVENT PRÉSENT DES VEINES JAUNES ET PETITES TACHES NOIRES QUI SONT CARACTÉRISTIQUES INTRINSÈQUE DU MATÉRIAU.

PUISQUE IL EST D'ORIGINE SÉDIMENTAIRE ET EST FORMÉ ESSENTIELLEMENT PAR CARBONATE DE CALCIUM (CACO3), NOUS CONSEILLONS DE NE PAS VERSER DE SUBSTANCES ACIDES TELLES QUE LES BOISSONS GAZEUSES OU DE L'ALCOOL, L'HUILE, LE VIN, LE VINAIGRE ET LES AGRUMES ET DE TOUTE FAÇON LES ENLEVER IMMÉDIATEMENT DE SORTE QU'ILS NE PEUVENT PAS AFFECTER LE POLISSAGE. POUR LE NETTOYAGE, NOUS RECOMMANDONS DES PRODUITS TRÈS DÉLICATS, PAS DE SOLVANTS OU DE PRODUITS ABRASIFS. POUR LA FINITION BRILLANTE, L'UTILISATION PÉRIODIQUE DE CIRES SPÉCIFIQUE PEUT ÊTRE UTILE POUR FAIRE RESSORTIR L'ÉCLAT DE LA MATIÈRE.

(LES IMAGES PRÉSENTÉES SONT PUREMENT INDICATIVES ET LES COULEURS DE MARBLES PEUVENT VARIER SELON LA DISPONIBILITÉ DU MATÉRIAU)



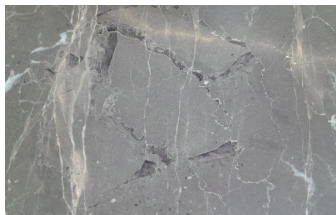
INCLUSIONS FOSSILES



EXEMPLE DE VEINURE



FRACTURES KARSTIQUES



VEINURE AVEC DÉTAILS NOIRS



VEINURE AVEC DÉTAILS JAUNES



VEINURE JAUNE

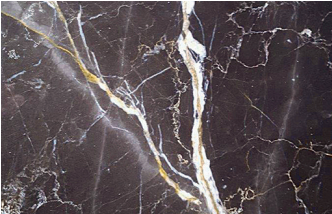
NOIR SAINT LAURENT

MARBRE D'ORIGINE FRANÇAISE DE COLORIS NOIR-MARON AVEC DES RAYURES ÉPAISSES RAMIFIÉES ALLANT DU COLORIS BLANC, AU JAUNE, JUSQU'AU ROUGE. SOUVENT LA SURFACE SE PRÉSENTE AVEC DES LIGNES DE SURFACE DE CRAQUAGE, APPELLÉES AUSSI EXCORIATIONS, QUI ILS DOIVENT ÊTRE CONSIDÉRÉS UNIQUEMENT ET EXCLUSIVEMENT UNE CARACTÉRISTIQUE DU MARBRE.

LE MARBRE EST UN PRODUIT NATUREL TRAVAILLÉ DE FAÇON TRADITIONNELLE AVEC LES MACHINES DE DERNIÈRE GÉNÉRATION ET TRAITÉES AVEC DES CIRES NATURELLES QUI ONT TENDANCE À ADHÉRER À LA NATURALITÉ DU PRODUIT. ÉTANT PARTICULIÈREMENT SENSIBLE, IL EST RENFORCÉ SUR LE FOND AVEC UN TRAVAIL DE RÉTICULATION ET REVÊTEMENT DE RÉSINE.

IL EST D'ORIGINE SÉDIMENTAIRE FORMÉ PAR CARBONATE DE CALCIUM, DONC IL EST RECOMMANDÉ POUR UN ENTRETIEN APPROPRIÉ DE NE PAS VERSER DE SUBSTANCES ACIDES TELLES QUE LES BOISSONS GAZEUSES OU DE L'ALCOOL, L'HUILE, LE VIN, LE VINAIGRE ET LES AGRUMES ET DE TOUTE FAÇON LES ENLEVER IMMÉDIATEMENT DE SORTE QU'ILS NE PEUVENT PAS AFFECTER LE POLISSAGE. POUR LE NETTOYAGE, NOUS RECOMMANDONS DES PRODUITS TRÈS DÉLICATS, PAS DE SOLVANTS ET DE PRODUITS ABRASIFS. POUR LA FINITION BRILLANTE L'UTILISATION PÉRIODIQUE DE CIRES SPÉCIFIQUE PEUT ÊTRE UTILE POUR FAIRE RESSORTIR L'ÉCLAT DE LA MATIÈRE.

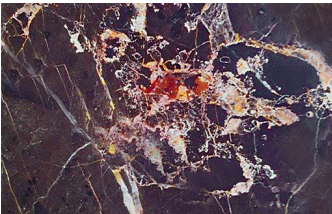
(LES IMAGES PRÉSENTÉES SONT PUREMENT INDICATIVES ET LES COULEURS DE MARBLES PEUVENT VARIER SELON LA DISPONIBILITÉ DU MATÉRIAU)



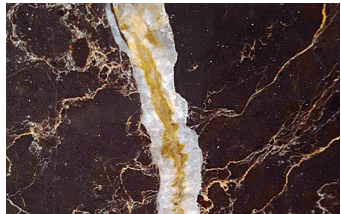
EXEMPLE DE VEINURE



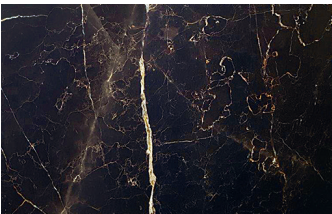
EXEMPLE DE VEINURE BLANCHE



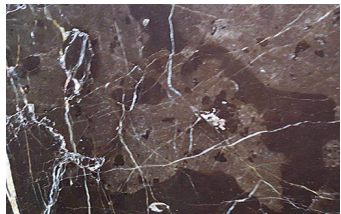
EXEMPLE DE VEINURE AVEC INCLUSIONS COLORÉES



EXEMPLE DE VEINURE AVEC INSERT MINÉRAL



EXEMPLE DE VEINURE NUANCÉE



EXEMPLE DE VEINURE AVEC COLORATION

ONYX AMBRE

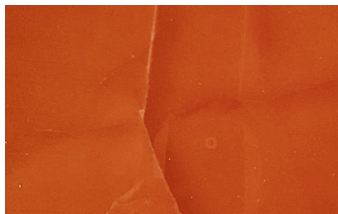
L'ONYX AMBRE EST UNE ROCHE CONSTITUÉE D'UNE VARIÉTÉ DE CALCÉDOINE TRANSLUCIDE, PRÉSENTANT DES COUCHES CONCENTRIQUES.

IL A LA CARACTÉRISTIQUE D'ÊTRE TRANSLUCIDE ET PRÉSENTE DES COUCHES ZONAIRES DE DIFFÉRENTES ÉPAISSEURS (DE QUELQUES MILLIMÈTRES À PLUSIEURS CENTIMÈTRES) ET DE DIFFÉRENTES COULEURS, SOUVENT DANS LES NUANCES MARRON ET AMBRE, AVEC DES MARBRURES PLUS CLAIRES, QUI DONNENT À CE MARBRE UN ASPECT MULTICOLORE ET DIAPHANE.

ON LE TROUVE EN QUANTITÉ LIMITÉE DANS UNE ZONE VOLCANIQUE DE L'AFGHANISTAN.

POUR UN ENTRETIEN APPROPRIÉ, IL EST RECOMMANDÉ DE NE PAS VERSER DE SUBSTANCES ACIDES TELLES QUE LES BOISSONS GAZEUSES OU DE L'ALCOOL, L'HUILE, LE VIN, LE VINAIGRE, LES AGRUMES, L'ACIDE MURIATIQUE ET L'ALCOOL DÉNATURÉ, QUI A UN PH ENTRE 5,0 ET 6,0, OU DE TOUTE FAÇON LES ENLEVER IMMÉDIATEMENT DE SORTE QU'ILS NE PEUVENT PAS AFFECTER LE POLISSAGE. POUR LE NETTOYAGE, NOUS RECOMMANDONS DES PRODUITS TRÈS DÉLICATS, PAS DE SOLVANTS OU DE PRODUITS ABRASIFS (LISEZ ATTENTIVEMENT LES INSTRUCTIONS SUR L'EMBALLAGE). ÉVITER D'UTILISER LES ANTICALCAIRES ET L'EAU DE JAVEL.

(LES IMAGES PRÉSENTÉES SONT PUREMENT INDICATIVES ET LES COULEURS DE MARBLES PEUVENT VARIER SELON LA DISPONIBILITÉ DU MATÉRIAU)



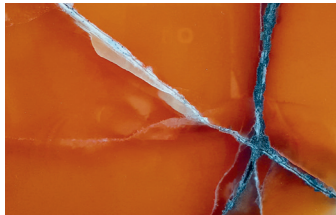
DÉTAIL DE VEINURE



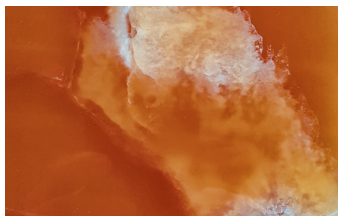
DALLE RUBANÉE



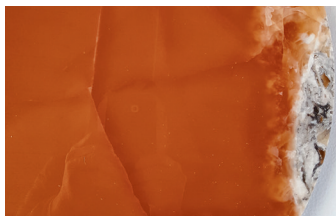
DÉTAIL DE VEINURES



DÉTAIL DE VEINURE



DÉTAIL DE LA DALLE RUBANÉE



ZONE BIGARRÉE

LAPIS-LAZULI BLEU

LE LAPIS-LAZULI SE FORME LORS DE LA GENÈSE DES ROCHES MÉTAMORPHIQUES, PENDANT LA MÉTAMORPHOSE DU CALCIUM EN MARBRE. LA COULEUR DOMINANTE BLEUE VIEN DE LA PRÉSENCE DE SOUFRE, TANDIS QUE LA COULEUR BLANCHE VIEN DE LA CALCITE ET CELLE DORÉE DE LA PYRITE, NÉE DE LA PRÉSENCE DE FER. IL EST CONSTITUÉ D'UNE GRANDE CONCENTRATION DE LAZURITE ASSOCIÉE À D'AUTRES MINÉRAUX EN PETITES QUANTITÉS COMME LA CALCITE ET DES INCLUSIONS DE PYRITE.

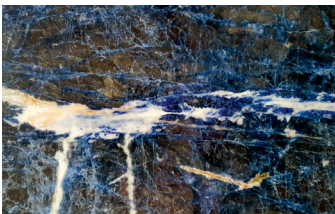
IL EST GÉNÉRALEMENT BLEU PLUTÔT FONCÉ (MAIS IL EXISTE ÉGALEMENT DES ÉCHANTILLONS D'UNE COULEUR PLUS PROCHE DU BLEU CIEL EN FONCTION DE LA QUANTITÉ DE CALCITE). ON TROUVE DES GISEMENTS DE LAPIS-LAZULI SURTOUT EN AFGHANISTAN, EN CHINE, AU CHILI ET AU BRÉSIL.

IL EST PRÉSENT ÉGALEMENT DANS QUELQUES COULÉES DE LAVE DES VOLCANS ITALIENS DE LA CAMPANIE ET DU LATIUM.

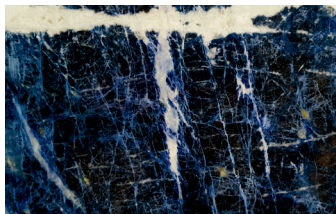
SON NOM VIEN DU PERSAN « LAPIS LAZULO » QUI SIGNIFIE « PIERRE BLEUE »

POUR UN ENTRETIEN APPROPRIÉ, IL EST RECOMMANDÉ DE NE PAS VERSER DE SUBSTANCES ACIDES TELLES QUE LES BOISSONS GAZEUSES OU DE L'ALCOOL, L'HUILE, LE VIN, LE VINAIGRE, LES AGRUMES, L'ACIDE MURIATIQUE ET L'ALCOOL DÉNATURÉ, QUI A UN PH ENTRE 5,0 ET 6,0, OU DE TOUTE FAÇON LES ENLEVER IMMÉDIATEMENT DE SORTE QU'ILS NE PEUVENT PAS AFFECTER LE POLISSAGE. POUR LE NETTOYAGE, NOUS RECOMMANDONS DES PRODUITS TRÈS DÉLICATS, PAS DE SOLVANTS OU DE PRODUITS ABRASIFS (LISEZ ATTENTIVEMENT LES INSTRUCTIONS SUR L'EMBALLAGE). ÉVITER D'UTILISER LES ANTICALCAIRES ET L'EAU DE JAVEL.

(LES IMAGES PRÉSENTÉES SONT PUREMENT INDICATIVES ET LES COULEURS DE MARBLES PEUVENT VARIER SELON LA DISPONIBILITÉ DU MATÉRIAU)



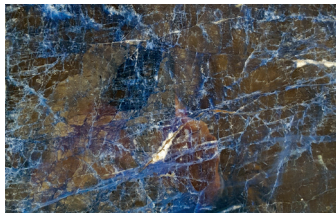
EXEMPLE DE VEINURE ET COLORIS DE LA DALLE



EXEMPLE DE VEINURE ET COLORIS DE LA DALLE



EXEMPLE DE VEINURE ET COLORIS DE LA DALLE



EXEMPLE DE VEINURE ET COLORIS DE LA DALLE



EXEMPLE DE VEINURE ET COLORIS DE LA DALLE



EXEMPLE DE VEINURE ET COLORIS DE LA DALLE

MARMOR

MARMOR IST EIN NATÜRLICH VORKOMMENDES MATERIAL SEDIMENTÄREN URSPRUNGS, DAS VORWIEGEND AUS KALZIUMKARBONAT (CaCO₃) BESTEHT. ES ENTSTEHT DURCH UMWANDLUNG (METAMORPHOSE) VON SEDIMENTEN, IM ZUGE DERER ES ZUR VOLLSTÄNDIGEN REKRISTALLISATION DES VORHANDENEN KALZIUMKARBONATS KOMMT.

DIE FARBE DES MARMORS HÄNGT DAVON AB, OB UND INWIEWEIT MINERALISCHE VERUNREINIGUNGEN (LEHM, SAND, EISENOXID, SCHLAMM, KIESELSTEINEN) IN FORM VON KÖRNERN ODER SCHICHTEN IM URSPRÜNGLICHEN SEDIMENTGESTEIN VORLIEGEN, ODER OB REINER KALKSTEIN UMGEWANDELT WURDE.

BEI DER VERARBEITUNG VON MARMOR WIRD DARAUF GEACHTET, DESSEN NATÜRLICHE EIGENSCHAFTEN ZU ERHALTEN. BESONDERE MERKMALE, WIE DIE ÄDERUNG, KLEINERE UNREGELMÄSSIGKEITEN DER OBERFLÄCHE, POREN, FARBLICHE ABWEICHUNGEN UND EINSCHLÜSSE UNTERSCHIEDLICHER ART MACHEN JEDES STÜCK ZU EINEM UNIKAT UND HABEN KEINEN EINFLUSS AUF IHRE QUALITÄT ODER WIDERSTANDSFÄHIGKEIT.

MARMOR IST EMPFINDLICH GEGEN SÄUREN (ESSIG, ZITRONENSÄURE, TEE, KAFFEE ETC.), DIE BEREITS IN KLEINEN MENGEN ZU EINER KORROSION DER OBERFLÄCHE FÜHREN KÖNNEN UND IN DIE POREN EINDRINGEN, WODURCH MATTE STELLEN ENTSTEHEN. ES GIBT KEIN PRODUKT, DAS MARMOR VOR DIESEN SUBSTANZEN MIT ABSOLUTER SICHERHEIT SCHÜTZT.

ONYX

BEI ONYX HANDELT ES SICH UM EIN SEDIMENTGESTEIN, DAS VON DER CALCIUMCARBONATAUSFÄLLUNG IN SEHR RUHIGEN UNTERIRDISCHEN BEREICHEN (GROTTEN) STAMMT UND ÜBER EINE GEBÄNDERTE AUS GROSSEN CALCITKRISTALLEN BESTEHENDE STRUKTUR VERFÜGT.

ER ZEICHNET SICH DURCH SEINE LICHTDURCHLÄSSIGE EIGENSCHAFT MIT MARMORARTIGER MASERUNG UNTERSCHIEDLICHER STÄRKE AUS, HÄUFIG IM BRAUNTON, WAS IHM SEIN VIELFARBIGES ERSCHEINUNGSBILD VERLEIHT.

DANK DER KONKRETION VON GESTEINSFRAGMENTEN NIMMT ER SEIN BESONDERES AUSSEHEN AN, MIT EINER VIELFÄLTIGEN FASERIG-KOMPAKTEN, FASERIG-STRAHLENFÖRMIGEN, FASERIG-PARALLELEN UND GEBÄNDERT-KONZENTRISCHEN STRUKTUR.

ES HANDELT SICH UM EINEN EMPFINDLICHEN STEIN, DER VERBLEICHT, WENN ER EINIGE JAHRE LANG DIREKTEM SONNENLICHT AUSGESETZT WIRD. AUS DIESEM GRUND WIRD ER NORMALERWEISE NICHT IN AUSSENBEREICHEN VERWENDET.

HALBEDELSTEIN

ES EXISTIEREN UNZÄHLIGE HALBEDELSTEINE IN DEN VERSCHIEDENSTEN VARIETÄTEN UND MIT DEN UNTERSCHIEDLICHSTEN QUALITATIVEN EIGENSCHAFTEN.

BEI ALLEN HALBEDELSTEINEN HANDELT ES SICH UM MINERAL-VARIETÄTEN, DIE SICH LEICHT SCHNEIDEN UND SCHLEIFEN LASSEN, WODURCH IHRE ÄSTHETIK UND KOSTBARKEIT ENTSPRECHEND AUFGEWERTET WERDEN KANN.

DIE KOSTBARKEIT DIESER STEINE IST AUF IHRE REINHEIT UND FARBINTENSITÄT SOWIE AUF IHRE SELTENHEIT ZURÜCKZUFÜHREN.

BIANCO CARRARA

BIANCO CARRARA WIRD IN DEN APUANISCHEN ALPEN ABGEBAUT UND WEIST EINE SCHMUTZIG WEISSE BIS HELLGRAUE GRUNDFARBE MIT AUSGEPRÄGT DUNKELGRAU-SCHWARZER ÄDERUNG AUF.

BEI NATÜRLICHEM BIANCO CARRARA SIND AUSSERDEM HÄUFIG KRISTALLKÖRNER ZU BEOBACHTEN, SOWIE KLEINE, LANDLÄUFIG ALS TAROLI (KALKMÄNNCHEN) BEZEICHNETE LÖCHER. BEIDE STELLEN KEINEN MANGEL DAR, SONDERN SIND NATÜRLICHE MERKMALE DES MARMORS.

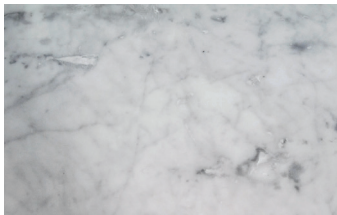
EVENTUELL ERKENNBARE UNREGELMÄSSIGKEITEN SIND DAHER AUSSCHLIESSLICH ZEICHEN DER NATÜRLICHEN HERKUNFT DES MATERIALS. DER MARMOR WIRD VON HAND MIT HILFE MODERNSTER GERÄTE BEARBEITET UND MIT NATURWACHS POLIERT, UM DIESE NATÜRLICHKEIT ZU BEWAHREN.

UM OPTIK UND GLANZ DES MATERIALS OPTIMAL ZU ERHALTEN, EMPFIEHLT ES SICH, DEN KONTAKT MIT SÄUREHALTIGEN SUBSTANZEN, WIE KOHLENSÄUREHALTIGEN UND/ODER ALKOHOLISCHEN GETRÄNKEN, ÖL, WEIN, ESSIG UND SAFT AUS ZITRUSFRÜCHTEN ZU VERMEIDEN BZW. DIESE GEGEBENENFALLS UMGEHEND ZU ENTFERNEN.

VERWENDEN SIE AUSSCHLIESSLICH SCHONENDE, NICHT ÄTZENDE REINIGUNGSMITTEL OHNE VERDÜNNER.

UM DEN GLANZ DES MATERIALS NOCH MEHR HERVORZUHEBEN, BEHANDELN SIE DIE OBERFLÄCHE REGELMÄSSIG MIT SPEZIELLEM GLANZWACHS.

(DIE GEZEIGTEN ABBILDUNGEN SIND SYMBOLBILDER. JE NACH VERFÜGBARKEIT SIND FARBBLICHE ABWEICHUNGEN MÖGLICH.)



BEISPIEL DER ÄDERUNG DER PLATTE MIT KRISTALLEINSCHLÜSSEN



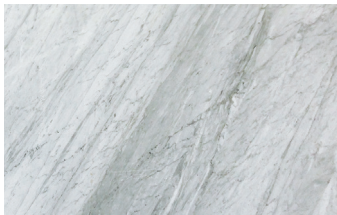
KRISTALLEINSCHLÜSSE (DETAILANSICHT)



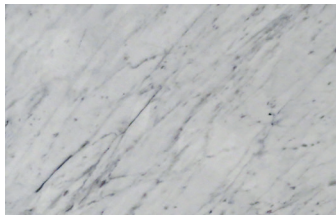
BEISPIEL MIT QUER VERLAUFENDER ÄDERUNG



ÄDERUNG UND FARBE (DETAILANSICHT)



BEISPIEL DER ÄDERUNG DER PLATTE



ÄDERUNG (DETAILANSICHT)

PETIT GRANIT

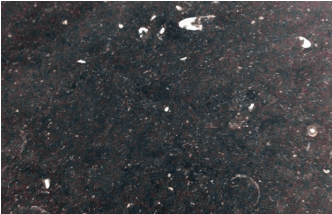
PETIT GRANIT (BELGISCH GRANIT) IST EIN SCHWARZ-DUNKELGRAUER KALKSTEIN AUS BELGIEN. DAS MATERIAL PRÄSENTIERT SICH RELATIV GLEICHFÖRMIG, MIT ZAHLREICHEN FOSSILEN EINSCHLÜSSEN, WIE ETWA KLEINEN MUSCHELN AUS MEERESGRUND-ABLAGERUNGEN.

DARÜBER HINAUS WEIST PETIT GRANIT UNTERSCHIEDLICHE FARBNUANCEN UND ZARTE STREIFEN AUF. DIE FARBLICHE BANDBREITE SCHWANKT DABEI VON HELLGRAU ÜBER VERSCHIEDENE BLAUSCHATTIERUNGEN BIS HIN ZU SCHWARZ – JE NACH OBERFLÄCHENBEARBEITUNG.

PETIT GRANIT WIRD VOR ALLEM FÜR SEINE HÄRTE UND WIDERSTANDSFÄHIGKEIT GESCHÄTZT.

DABEI IST ALLERDINGS ZU BEACHTEN, DASS PETIT GRANIT IN WIRKLICHKEIT ZU DEN KALKSTEINEN ZÄHLT UND DAHER DENNOCH EINEN SORGSAMEN UMGANG ERFORDERT. DIES GILT INSBESONDERE FÜR DIE REINIGUNG DER OBERFLÄCHE. DAS MATERIAL WIRD VON UNS MIT WACHS UND ANTIFLECKMITTEL BEHANDELT. DENNOCH SOLLTE DER STEIN BEI KONTAKT MIT ÖL SOWIE FÄRBENDEN ODER SÄUREHALTIGEN SUBSTANZEN, WIE WEIN, SOFTDRINKS, ESSIG USW. UMGEHEND GEREINIGT WERDEN, UM BLEIBENDE FLECKEN ZU VERHINDERN.

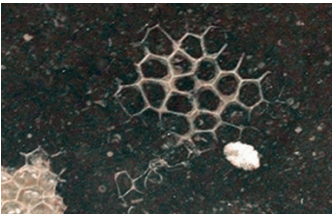
(DIE GEZEIGTEN ABBILDUNGEN SIND SYMBOLBILDER. JE NACH VERFÜGBARKEIT SIND FARBLICHE ABWEICHUNGEN MÖGLICH.)



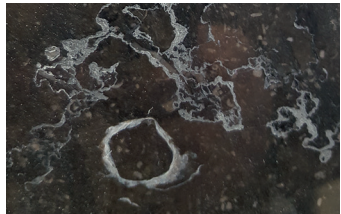
BEISPIEL EINER PLATTE MIT FOSSILEN EINSCHLÜSSEN



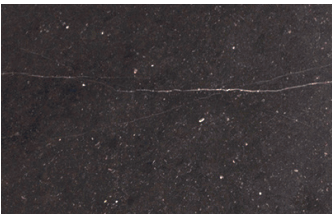
FOSSILE EINSCHLÜSSE (DETAILANSICHT)



FOSSILE EINSCHLÜSSE (DETAILANSICHT)



TIEFLIEGENDE ÄDERUNG (DETAILANSICHT)



BEISPIEL EINER PLATTE MIT ÄDERUNG



ÄDERUNG (DETAILANSICHT)

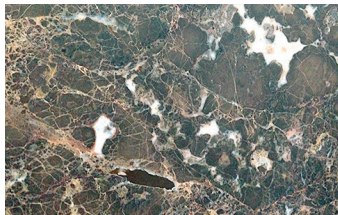
EMPERADOR

EMPERADOR IST EIN NATURSTEIN AUS SPANIEN IN UNTERSCHIEDLICH INTENSIVEN BRAUNTÖNEN MIT WEISSER ÄDERUNG. DAS MATERIAL WEIST UNBEHANDELT VON NATUR AUS LÖCHER AUF, DIE IM ZUGE DER BEARBEITUNG MIT HARZEN UND/ ODER KLEINEREN STÜCKEN DESSELBEN STEINS VERSCHLOSSEN WERDEN. SEINE NATÜRLICHEN POREN LASSEN DIE OBERFLÄCHE UNREGELMÄSSIG WIRKEN UND SIND EIN BESONDERES MERKMAL DIESES STEINS. EVENTUELL ERKENNBARE „MÄNGEL“ SIND DAHER AUSSCHLIESSLICH ZEICHEN DER NATÜRLICHEN HERKUNFT DES MATERIALS. DER MARMOR WIRD VON HAND MITHILFE MODERNSTER GERÄTE BEARBEITET UND MIT NATURWACHS POLIERT, UM DIESE NATÜRLICHKEIT ZU BEWAHREN.

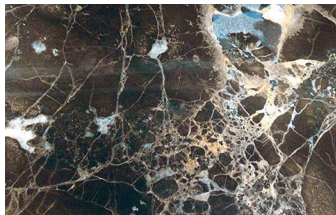
UM OPTIK UND GLANZ DES MATERIALS OPTIMAL ZU ERHALTEN, EMPFIEHLT ES SICH, DEN KONTAKT MIT SÄUREHALTIGEN SUBSTANZEN, WIE KOHLENSÄUREHALTIGEN UND/ODER ALKOHOLISCHEN GETRÄNKEN, ÖL, WEIN, ESSIG UND SAFT AUS ZITRUSFRÜCHTEN ZU VERMEIDEN BZW. DIESE GEGEBENENFALLS UMGEHEND ZU ENTFERNEN.

VERWENDEN SIE AUSSCHLIESSLICH SCHONENDE, NICHT ÄTZENDE REINIGUNGSMITTEL OHNE VERDÜNNER. UM DEN GLANZ DES MATERIALS NOCH MEHR HERVORZUHEBEN, BEHANDELN SIE DIE OBERFLÄCHE REGELMÄSSIG MIT SPEZIELLEM GLANZWACHS.

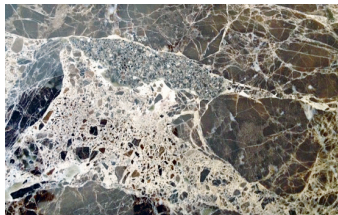
(DIE GEZEIGTEN ABBILDUNGEN SIND SYMBOLBILDER. JE NACH VERFÜGBARKEIT SIND FARBliche ABWEICHUNGEN MÖGLICH.)



BEISPIEL DER ÄDERUNG UND BESCHAFFENHEIT DER PLATTE MIT GESCHLOSSENEN LÖCHERN



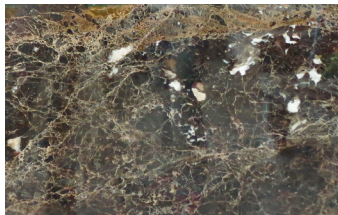
PLATTE MIT GESCHLOSSENEN LÖCHERN (DETAILANSICHT)



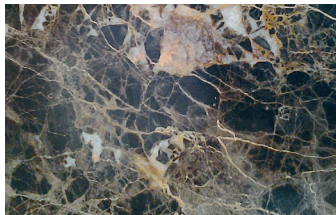
PLATTE MIT GESCHLOSSENEN LÖCHERN (DETAILANSICHT)



BEISPIEL DER ÄDERUNG DER PLATTE



BEISPIEL DER ÄDERUNG DER PLATTE



ÄDERUNG UND BESCHAFFENHEIT DER PLATTE (DETAILANSICHT)

CALACATTA ORO

CALACATTA ORO WIRD (WIE CARRARA-MARMOR) IN DEN APUANISCHEN ALPEN ABGEBAUT. OBWOHL ER DENSELBESEN URSPRUNG WIE (DER ÜBLICHERWEISE "WEISSE") CARRARA-MARMOR HAT, UNTERSCHIEDET ER SICH VON DIESEM DURCH SEINE ELFENBEIN-/BUTTERÄHNLICHE FARBE. DIE AUSGEPRÄGTE ÄDERUNG SCHWANKT FARBBLICH VON GOLDBRAUN ÜBER VERSCHIEDENSTE BRAUNTÖNE BIS HIN ZU GRÜN- UND GRAUSCHATTIERUNGEN. DIE ÄDERUNG DER PLATTEN FÄLLT DABEI SEHR UNREGELMÄSSIG AUS, WESHALB ABSCHNITTE MIT AUSGEPRÄGTER ÄDERUNGEN AUCH MIT GRÖßEREN WEISSEN FLÄCHEN ABWECHSELN KÖNNEN. DIE DADURCH ENTSTEHENDE „KIESELSTEIN“-OPTIK WIRD VOR ALLEM BEI TISCHPLATTEN UND BADEZIMMERVERKLEIDUNGEN SEHR GESCHÄTZT. CALACATTA ORO IST EIN SANDHALTIGES SEDIMENTGESTEIN UND ENTHÄLT DAHER UNTERSCHIEDLICHE ARTEN UNREGELMÄSSIG ANGEORDNETER KRISTALLE UND GRAUER STEINCHEN, DIE KEINEN MANGEL DARSTELLEN, SONDERN EIN NATÜRLICHES MERKMAL DIESES STEINS SIND.

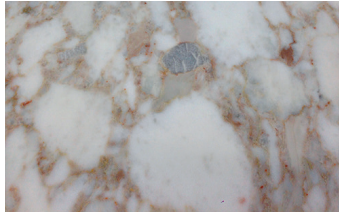
ER BESTEHT VORWIEGEND AUS MIKROKRISTALLEN AUS KALZIUMKARBONAT.

UM OPTIK UND GLANZ DES MATERIALS OPTIMAL ZU ERHALTEN, EMPFIEHLT ES SICH, DEN KONTAKT MIT SÄUREHALTIGEN SUBSTANZEN, WIE KOHLENSÄUREHALTIGEN UND/ODER ALKOHOLISCHEN GETRÄNKEN, ÖL, WEIN, ESSIG UND SAFT AUS ZITRUSFRÜCHTEN ZU VERMEIDEN BZW. DIESE GEGEBENENFALLS UMGEHEND ZU ENTFERNEN. VERWENDEN SIE AUSSCHLIESSLICH SCHONENDE, NICHT ÄTZENDE REINIGUNGSMITTEL OHNE VERDÜNNER. UM DEN GLANZ DES MATERIALS NOCH MEHR HERVORZUHEBEN, BEHANDELN SIE DIE OBERFLÄCHE REGELMÄSSIG MIT SPEZIELLEM GLANZWACHS.

(DIE GEZEIGTEN ABILDUNGEN SIND SYMBOLBILDER. JE NACH VERFÜGBARKEIT SIND FARBBLICHE ABWEICHUNGEN MÖGLICH.)



BEISPIEL DER ÄDERUNG UND FARBE DER PLATTE



BEISPIEL MIT GRAUEN STEINCHEN (DETAILANSICHT)



BEISPIEL DER ÄDERUNG UND FARBE DER PLATTE



ÄDERUNG (DETAILANSICHT)



BEISPIEL DER ÄDERUNG UND FARBE DER PLATTE



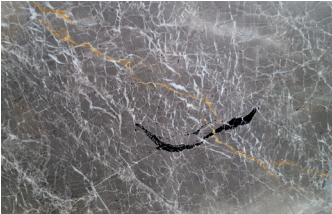
BEISPIEL DER ÄDERUNG UND FARBE DER PLATTE

GRIGIO STARDUST

MARMOR IN FARBE GRAU MIT BRAUNTÖNEN UND MIT WEISSEN ÄDERUNGEN. ER IST EIN NATÜRLICHES PRODUKT, DASS ÖFTERS HELLGELBE ÄDERUNGEN UND SCHWARZE FLECKCHEN ZEIGT, DIE BESONDERE EIGENSCHAFTEN DES MATERIALS SIND.

DA ER EINE SEDIMENTÄRE URSPRUNG HAT UND BESTEHT AUS KALZIUMKARBONAT (CaCO_3), WIRD ES ABGERATEN, SÄUREHALTIGEN SUBSTANZEN, WIE KOHLENSÄUREHALTIGE UND/ODER ALKOHOHLISCHE GETRÄNKE, ÖL, WEIN, ESSIG UND SAFT AUS ZITRUSFRÜCHTEN DARAUFGU GIESSEN. DIESE GEGEBENENFALLS UMGEHEND ENTFERNEN. FÜR DIE REINIGUNG VERWENDEN SIE AUSSCHLIESSLICH SCHONENDE, NICHT ÄTZENDE REINIGUNGSMITTEL, OHNE VERDÜNNER. UM DEN GLANZ DES MATERIALS NOCH MEHR HERVORZUHEBEN, BEHANDELN SIE DIE OBERFLÄCHE REGELMÄSSIG MIT SPEZIELLEM GLANZWACHS.

(DIE GEZEIGTEN ABBILDUNGEN SIND SYMBOLBILDER. JE NACH VERFÜGBARKEIT SIND FARBliche ABWEICHUNGEN MÖGLICH.)



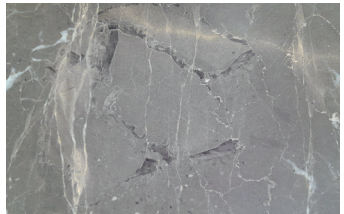
FOSSILE EINSCHLÜSSE



BEISPIEL DER ÄDERUNG



KARSTFRAKTUREN



ÄDERUNG MIT SCHWARZEN EINSCHLÜSSEN (DETAIL)



ÄDERUNG MIT GELBEN EINSCHLÜSSEN



GELBE ÄDERUNG

NOIR SAINT LAURENT

MARMOR VON FRANZOSISCHEN URSPRUNG MIT EINER SCHWARZ-BRAUNEN FARBE UND MIT MEHREREN VERZWEIGTEN ÄDERUNGEN, DIE VON WEISS ÜBER GELB BIS ZUM ROT SCHWANKEN. ÖFTERS ZEIGT DAS MATERIAL OBERFLÄCHENRISSLINIEN, DIE AUCH ABSCHÜRFUNGEN GENANNT WERDEN, DIE AUSSCHLIESSLICH ZEICHEN DER NATÜRLICHEN HERKUNFT DES MATERIALS SIND. DIESES NATÜRLICHE MATERIAL WIRD AUF TRADITIONELLE WEISE MIT DER NEUESTEN GENERATION VON MASCHINEN BEARBEITET UND ES WIRD MIT NATURWACHS BEHANDELT, UM DIE NATÜRLICHKEIT DES PRODUKTES ZU BEWAHREN. DA DIESE MATERIAL BESONDERS EMPFINDLICH IST, WIRD ES IN DEM UNTEREN TEIL DURCH EINE NETZSTRUKTUR UND MIT HARZGEWINNUNG VERSTÄRKT.

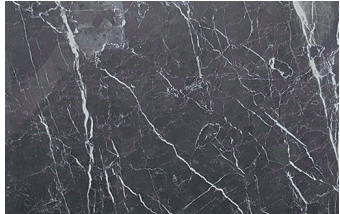
ER IST EIN MARMOR VON SEDIMENTÄREN URSPRUNG, DASS AUS KALZIUMKARBONAT BESTEHT.

UM OPTIK UND GLANZ DES MATERIALS OPTIMAL ZU ERHALTEN, EMPFIEHLT MAN, DEN KONTAKT MIT SÄUREHALTIGEN SUBSTANZEN, WIE KOHLENSÄUREHALTIGEN UND/ODER ALKOHOLISCHEN GETRÄNKEN, ÖL, ESSIG UND SAFT AUS ZITRUSFRÜCHTEN ZU VERMEIDEN, BZW. DIESE GEGEBENENFALLS UMGEHEND ZU ENTFERNEN. FÜR DIE REINIGUNG VERWENDEN SIE AUSSCHLIESSLICH SCHONENDE, NICHT ÄTZENDE REINIGUNGSMITTEL OHNE VERDÜNNER. BEHANDELN SIE DIE OBERFLÄCHE REGELMÄSSIG MIT SPEZIELLEM GLANZWACHS

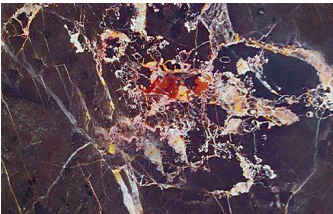
(DIE GEZEIGTEN ABBILDUNGEN SIND SYMBOLBILDER. JE NACH VERFÜGBARKEIT SIND FARBBLICHE ABWEICHUNGEN MÖGLICH.)



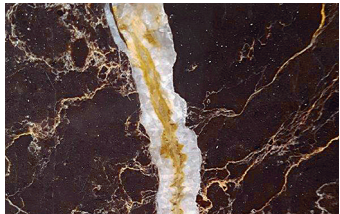
BEISPIEL DER ÄDERUNG



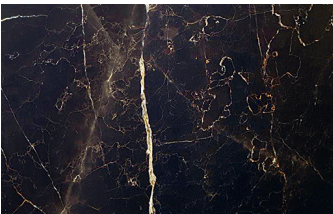
BEISPIEL DER WEISSEN ÄDERUNG



BEISPIEL DER ÄDERUNG MIT FARBIGEN EINSCHLÜSSEN



ESEMPIO DI VENATURA CON INSERTO MINERALE



BEISPIEL DER ABGETÖNTEN ÄDERUNG



BEISPIEL DER ÄDERUNG MIT FÄRBUNG

BERNSTEINFARBIGER ONYX

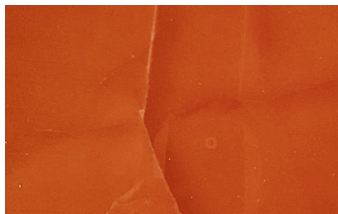
BERNSTEINFARBIGER ONYX IST EIN STEIN, DER AUS DURCHSICHTIGEM CHALCEDON UND KONZENTRISCHEN SCHICHTEN BESTEHT.

ER ZEICHNET SICH DURCH SEINE TRANSPARENZ UND SEINE MILLIMETER- BIS ZENTIMETERGROSSE MARMORARTIGE MASERUNG AUS, DIE SEHR HÄUFIG EINEN BRÄUNLICHEN ODER BERSTEINFARBIGEN FARBTON MIT HELLEREN SCHATTIERUNGEN AUFWEIST UND DIE DIESEM MARMOR SEIN VIELFARBIGES UND LICHTDURCHLÄSSIGES AUSSEHEN VERLEIHEN.

ER KOMMT NUR IN BEGRENZTEN MENGEN IN EINEM VULKANISCHEN GEBIET IN AFGHANISTAN VOR.

UM DAS MATERIALS OPTIMAL ZU ERHALTEN, EMPFIEHLT ES SICH, DEN KONTAKT MIT SÄUREHALTIGEN SUBSTANZEN ZU VERMEIDEN, WIE KOHLENSÄUREHALTIGEN UND/ODER ALKOHOLISCHEN GETRÄNKEN, ÖL, WEIN, ESSIG, SAFT AUS ZITRUSFRÜCHTEN ODER SALZSÄURE UND DENATURIERTER ALKOHOL, DASS EIN PH-WERT ZWISCHEN 5,0 UND 6,0 HAT BZW. DIESE GEGEBENENFALLS UMGEHEND ZU ENTFERNEN. ZUR REINIGUNG VERWENDEN SIE AUSSCHLIESSLICH SCHONENDE, NICHT ÄTZENDE REINIGUNGSMITTEL ODER SCHEUERMITTEL (LESEN SIE SORGFÄLTIG DIE ANWEISUNGEN AUF DER VERPACKUNG). VERMEIDEN SIE ANTI-KALK UND BLEICHMITTEL.

(DIE GEZEIGTEN ABBILDUNGEN SIND SYMBOLBILDER. JE NACH VERFÜGBARKEIT SIND FARBliche ABWEICHUNGEN MÖGLICH.)



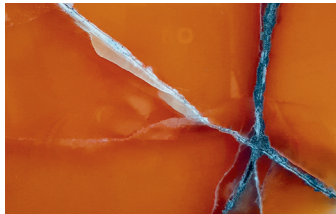
WOLKEFFEKT



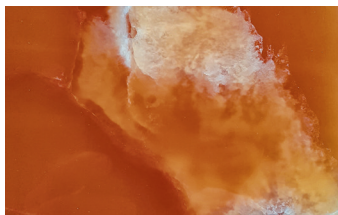
WOLKEFFEKT



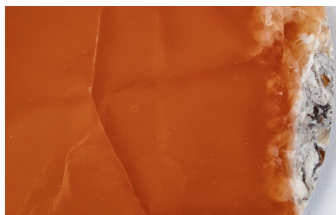
ÄDERUNG DETAIL



ÄDERUNG DETAIL



WOLKEFFEKT DETAIL



VON STREIFEN DURCHZOGENE STELLE

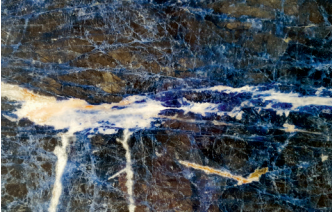
LAPISLAZZULO

DER LAPISLAZZULO BILDET SICH AUS DER TERTIÄREN VERSTEINERUNG, WÄHREND DER VERWANDLUNG VON KALZIUM IN MARMOR. DIE ÜBERWIEGEND BLAUE FARBE VERDANKT DER STEIN DER PRÄSENZ VON SCHWEFEL; DIE WEISSE FARBE DEM KALZIT UND DAS GOLD DEM VORHANDENSEIN VON EISEN. ER ZEICHNET SICH DURCH EINE HOHE KONZENTRATION AN LASURIT UND ANDEREN ZUSÄTZLICHEN MINERALEN WIE KALZIT SOWIE SPUREN VON PYRIT AUS. ER WEIST EINE VORWIEGEND INTENSIV-AZURBLAUE FARBE AUF (JEDOCH KÖNNEN SICH DIE STEINE JE NACH KALZITANTEIL AUCH EINEM EHER HELLBLAUEN FARBTON ANNÄHERN).

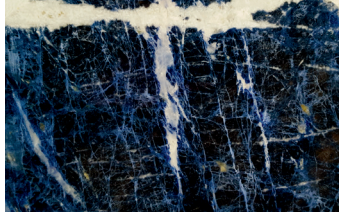
ER KOMMT HAUPTSÄCHLICH IN AFGHANISTAN, CHINA, CHILE UND BRASILIEN VOR. SEIN NAME IST PERSISCHEN URSPRUNGS ("LAPIS LAZULO") UND BEDEUTET "BLAU"

UM DAS MATERIALS OPTIMAL ZU ERHALTEN, EMPFIEHLT ES SICH, DEN KONTAKT MIT SÄUREHALTIGEN SUBSTANZEN ZU VERMEIDEN, WIE KOHLENSÄUREHALTIGEN UND/ODER ALKOHOLISCHEN GETRÄNKEN, ÖL, WEIN, ESSIG, SAFT AUS ZITRUSFRÜCHTEN ODER SALZSÄURE UND DENATURIERTER ALKOHOL, DASS EIN PH-WERT ZWISCHEN 5,0 UND 6,0 HAT BZW. DIESE GEGEBENENFALLS UMGEHEND ZU ENTFERNEN. ZUR REINIGUNG VERWENDEN SIE AUSSCHLIESSLICH SCHONENDE, NICHT ÄTZENDE REINIGUNGSMITTEL ODER SCHEUERMITTEL (LESEN SIE SORGFÄLTIG DIE ANWEISUNGEN AUF DER VERPACKUNG). VERMEIDEN SIE ANTI-KALK UND BLEICHMITTEL.

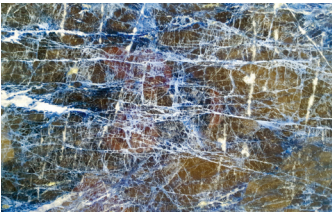
(DIE GEZEIGTEN ABBILDUNGEN SIND SYMBOLBILDER. JE NACH VERFÜGBARKEIT SIND FARBBLICHE ABWEICHUNGEN MÖGLICH.)



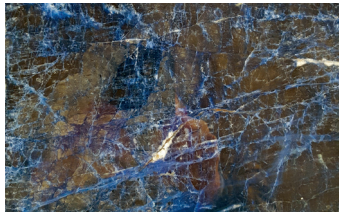
BEISPIEL VON ÄDERUNG UND FARBE DER PLATTE



BEISPIEL VON ÄDERUNG UND FARBE DER PLATTE



BEISPIEL VON ÄDERUNG UND FARBE DER PLATTE



BEISPIEL VON ÄDERUNG UND FARBE DER PLATTE



BEISPIEL VON ÄDERUNG UND FARBE DER PLATTE



BEISPIEL VON ÄDERUNG UND FARBE DER PLATTE

MÁRMOL

EL MÁRMOL ES UN MATERIAL NATURAL DE ORIGEN SEDIMENTARIO Y ESTÁ FORMADO PRINCIPALMENTE POR CARBONATO DE CALCIO (CACO₃). SE FORMA A TRAVÉS DE UN PROCESO METAMÓRFICO A PARTIR DE ROCAS SEDIMENTARIAS, UN PROCESO QUE PROVOCA UNA COMPLETA RECRISTALIZACIÓN DEL CARBONATO DE CALCIO.

EL COLOR DEL MÁRMOL PUEDE DEPENDER DE LA PRESENCIA DE IMPUREZAS MINERALES (ARCILLA, ARENA, ÓXIDOS DE HIERRO, LIMO, NÓDULOS DE SÍLEX) EXISTENTES EN GRÁNULOS O EN ESTRATOS EN EL INTERIOR DE LA ROCA SEDIMENTARIA ORIGINAL O DEL PROCESO DE METAMORFOSIS DE ROCAS CALCÁREAS SIN IMPUREZAS.

CABE SEÑALAR QUE, AL TRATARSE DE UN MATERIAL NATURAL, ACABADO CON PROCEDIMIENTOS QUE MANTIENEN ESTA CUALIDAD, PUEDE PRESENTAR ALGUNAS CARACTERÍSTICAS COMO VETAS, LIGERAS IRREGULARIDADES SUPERFICIALES, PEQUEÑOS ORIFICIOS, COLORES E INCLUSIONES DE DIVERSOS TIPOS QUE HACEN QUE SEA ÚNICO E INIMITABLE PERO QUE NO PERJUDICAN SU CALIDAD O SU RESISTENCIA ESTRUCTURAL.

EL MÁRMOL TIENE UNA MALA RESISTENCIA A LAS SUSTANCIAS ÁCIDAS (VINAGRE, LIMÓN, TÉ, CAFÉ, ETC.) QUE, AUNQUE EN PEQUEÑAS CANTIDADES, PUEDEN CORROER SU SUPERFICIE Y PENETRAR EN LOS POROS FORMANDO MANCHAS MATES.

NO EXISTE NINGÚN PRODUCTO QUE PUEDA PROTEGERLO DE ESTAS SUSTANCIAS GARANTIZANDO UNA RESISTENCIA ABSOLUTA.

ÓNIX

EL ÓNIX ES UNA ROCA SEDIMENTARIA QUE DERIVA DE LA PRECIPITACIÓN DE CARBONATO DE CALCIO (CACO₃) EN AMBIENTES SUBTERRÁNEOS MUY TRANQUILOS (CUEVAS) Y TIENE UNA ESTRUCTURA ZONADA COMPUESTA DE CRISTALES GRUESOS DE CALCITA.

SE CARACTERIZA POR SER TRASLÚCIDA Y CON VETAS VARIEGADAS DE DIFERENTE ESPESOR, CON FRECUENCIA EN LOS TONOS DEL MARRÓN, QUE LE CONFIEREN UN ASPECTO VARIOPINTO.

DADA LA PRESENCIA DE CONCRECIONES DE FRAGMENTOS DE ROCA, ASUME UN ASPECTO ESPECIAL CON UNA ESTRUCTURA FIBROSA-COMPACTA, FIBROSA-PARALELA Y ZONADA-CONCÉNTRICA.

SON ROCAS DELICADAS Y SE DESCOLORAN SI SE EXPONEN DURANTE VARIOS AÑOS A LA LUZ DIRECTA DEL SOL, POR ESO NO SE SUELEN UTILIZAR EN EL EXTERIOR.

SEMIPRECIOSO

EL NÚMERO DE SEMIPRECIOSOS ES INMENSO, CON SU INFINIDAD DE VARIEDADES Y DIFERENCIAS CUALITATIVAS. DE LAS NATURALMENTE TRANSPARENTES A LAS DURAS, QUE SON OPACAS, DE ASPECTO SÓLIDO Y, CON FRECUENCIA, CON VETAS.

LAS PIEDRAS PRECIOSAS SON, EN SU TOTALIDAD, VARIEDADES MINERALES SUSCEPTIBLES DE SER ELABORADAS MEDIANTE CORTE O PULIDO PARA MEJORAR EL ASPECTO ESTÉTICO Y, EN CONSECUENCIA, SU VALOR.

EL CARÁCTER PRECIOSO DE ESTAS PIEDRAS DEPENDE DE SU PUREZA Y DE LA INTENSIDAD DE SU COLOR, ADEMÁS DE SU RAREZA.

BIANCO CARRARA

ESTE MATERIAL PROCEDENTE DE LOS ALPES APUANOS TIENE UN COLOR DE FONDO QUE PUEDE OSCILAR ENTRE BLANCO SUCIO Y GRIS CLARO CON VETAS GRUESAS DE COLOR GRIS OSCURO/NEGRO.

EN SU FORMA NATURAL PUEDE PRESENTAR TANTO “MICROORIFICIOS”, LLAMADOS EN EL SECTOR “TAROLI”, COMO “PEQUEÑOS CRISTALES”, QUE TIENEN QUE CONSIDERARSE SÓLO Y EXCLUSIVAMENTE COMO UNA CARACTERÍSTICA DEL MÁRMOL.

AL TRATARSE DE UN PRODUCTO NATURAL, LAS EVENTUALES “IMPERFECCIONES” VISIBLES SON EN REALIDAD CARACTERÍSTICAS INTRÍNECAS DEL MATERIAL, QUE SE TRABAJA DE FORMA ARTESANA CON MÁQUINAS DE ÚLTIMA GENERACIÓN Y SE ABRILLANTA CON CERAS NATURALES, Y QUE TIENDEN A RESPETAR LA PROPIA ESENCIA DE LA NATURALEZA DEL MÁRMOL.

PARA CONSERVAR DE FORMA CORRECTA EL MATERIAL SE RECOMIENDA NO DERRAMAR SUSTANCIAS ÁCIDAS COMO BEBIDAS CON GAS Y/O ALCOHÓLICAS, ACEITES, VINO, VINAGRE Y CÍTRICOS VARIOS. EN CUALQUIER CASO, SERÁ NECESARIO ELIMINARLAS DE SU SUPERFICIE DE FORMA INMEDIATA PARA EVITAR QUE DETERIOREN EL ABRILLANTADO.

PARA LA LIMPIEZA RECOMENDAMOS PRODUCTOS MUY DELICADOS, SIN DILUYENTES O SUSTANCIAS CORROSIVAS.

EN EL ACABADO BRILLANTE PUEDE SER ÚTIL UTILIZAR DE FORMA PERIÓDICA CERAS ESPECÍFICAS PARA RESALTAR EL ABRILLANTADO DEL MATERIAL.

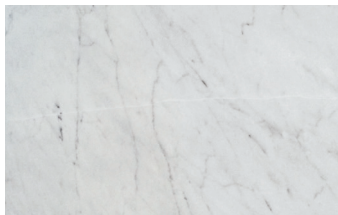
(LAS IMÁGENES QUE SE MUESTRAN SON MERAMENTE INDICATIVAS Y LOS COLORES DE LOS MÁRMOLES PUEDEN VARIAR DE ACUERDO CON LA DISPONIBILIDAD DEL MATERIAL)



EJEMPLO DE VETAS DE LA PLACA CON CRISTALES



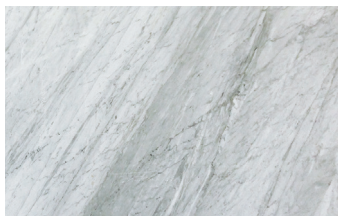
CRISTALES (DETALLE)



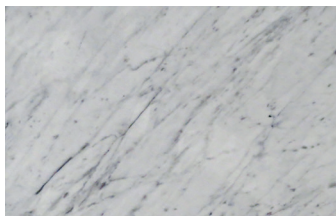
EJEMPLO DE VETAS CON VENA TRANSVERSAL



VETAS Y COLORES (DETALLE)



EJEMPLO DE VETA DE LA PLACA



VETA (DETALLE)

PETIT GRANIT

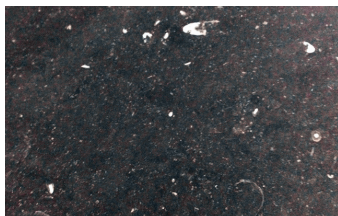
EL PETIT GRANIT ES UNA PIEDRA CALIZA DE COLOR NEGRO/GRIS OSCURO PROCEDENTE DE BÉLGICA. A SIMPLE VISTA ES UN MATERIAL MUY UNIFORME AUNQUE SE CARACTERIZA POR LA PRESENCIA DE MUCHOS RESTOS FÓSILES COMO POR EJEMPLO PEQUEÑAS “CONCHAS” PROCEDENTES PRINCIPALMENTE DE DEPÓSITOS DE FONDOS MARINOS.

ADEMÁS PRESENTA DIVERSOS MATICES Y ESTRÍAS SUAVES QUE VAN DEL BLANCO, AL GRIS CLARO Y AL NEGRO, PASANDO A TRAVÉS DE UNA SERIE DE MATICES DEL AZUL QUE SON MÁS O MENOS VISIBLES SEGÚN EL ACABADO.

EL PETIT GRANIT ES UN MATERIAL MUY APRECIADO DEBIDO A SU DUREZA Y RESISTENCIA, PERO AL TRATARSE DE UN MATERIAL DE BASE CALCÁREA, EXIGE PRUDENCIA EN EL USO, SOBRE TODO POR LO QUE SE REFIERE A LA LIMPIEZA DE SU SUPERFICIE.

AUNQUE NOSOTROS LO TRATAMOS CON CERAS Y PRODUCTOS ANTIMANCHAS, PARA EVITAR QUE SE MANCHE AL ENTRAR EN CONTACTO CON ACEITES Y SUSTANCIAS DE COLOR, SE RECOMIENDA LIMPIAR DE FORMA INMEDIATA SU SUPERFICIE SI ENTRA EN CONTACTO CON SUSTANCIAS ÁCIDAS COMO VINO, BEBIDAS, VINAGRE, ETC.

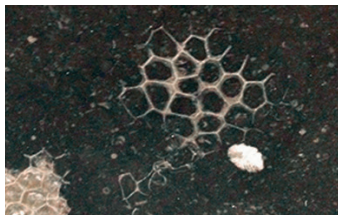
(LAS IMÁGENES QUE SE MUESTRAN SON MERAMENTE INDICATIVAS Y LOS COLORES DE LOS MÁRMOLES PUEDEN VARIAR DE ACUERDO CON LA DISPONIBILIDAD DEL MATERIAL)



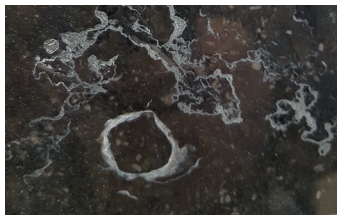
EJEMPLO DE PLACA CON FÓSILES



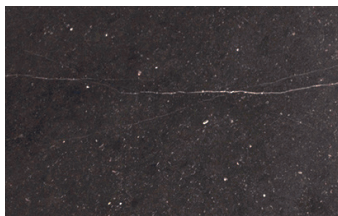
FÓSILES (DETALLE)



FÓSILES (DETALLE)



DELGADEZ DEL MATERIAL (DETALLE)



EJEMPLO DE PLACA CON PRESENCIA DE VETAS



VETA (DETALLE)

EMPERADOR

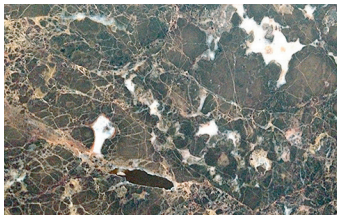
ESTE MATERIAL PROCEDENTE DE ESPAÑA ES DE COLOR MARRÓN MACULADO CON Matices de marrón más o menos intensos y vetas blancas. EN SU FORMA NATURAL SE PRESENTA CON "AGUJEROS" QUE DURANTE LA FASE DE ELABORACIÓN SE CIERRAN CON RESINAS Y/O PIEZAS DEL MISMO MATERIAL. LA SUPERFICIE ES POR TANTO IRREGULAR DEBIDO A LA PRESENCIA DE MICROORIFICIOS NATURALES QUE DETERMINAN LA CARACTERÍSTICA DEL MÁRMOL.

EL EMPERADOR ES UN PRODUCTO NATURAL CUYOS "DEFECTOS" VISIBLES SON EXCLUSIVAMENTE PECULIARIDADES DEL MATERIAL, QUE SE TRABAJA DE FORMA ARTESANA CON MÁQUINAS DE ÚLTIMA GENERACIÓN Y SE ABRILLANTA CON CERAS NATURALES, Y QUE TIENDEN A RESPETAR LA PROPIA ESENCIA DE LA NATURALEZA DEL MÁRMOL.

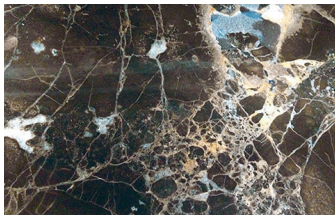
PARA CONSERVAR DE FORMA CORRECTA EL MATERIAL SE RECOMIENDA NO DERRAMAR SUSTANCIAS ÁCIDAS COMO BEBIDAS CON GAS Y/O ALCOHÓLICAS, ACEITES, VINO, VINAGRE Y CÍTRICOS VARIOS. EN CUALQUIER CASO, SERÁ NECESARIO ELIMINARLAS DE SU SUPERFICIE DE FORMA INMEDIATA PARA EVITAR QUE DETERIOREN EL ABRILLANTADO.

PARA LA LIMPIEZA RECOMENDAMOS PRODUCTOS MUY DELICADOS, SIN DILUYENTES O SUSTANCIAS CORROSIVAS. EN EL ACABADO BRILLANTE PUEDE SER ÚTIL UTILIZAR DE FORMA PERIÓDICA CERAS ESPECÍFICAS PARA RESALTAR EL ABRILLANTADO DEL MATERIAL.

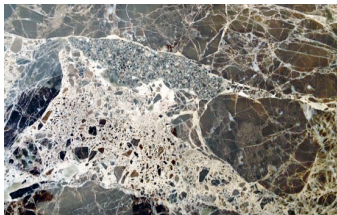
(LAS IMÁGENES QUE SE MUESTRAN SON MERAMENTE INDICATIVAS Y LOS COLORES DE LOS MÁRMOLES PUEDEN VARIAR DE ACUERDO CON LA DISPONIBILIDAD DEL MATERIAL)



EJEMPLO DE VETAS Y CONFORMACIÓN DE LA PLACA CON ESTUCADO



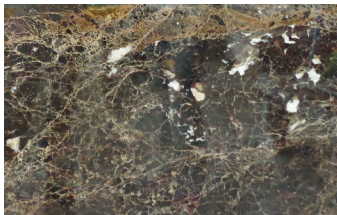
PLACA CON ESTUCADO (DETALLE)



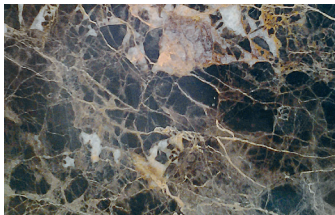
PLACA CON ESTUCADO (DETALLE)



EJEMPLO DE VETA DE LA PLACA



EJEMPLO DE VETA DE LA PLACA



VETAS Y CONFORMACIÓN DE LA PLACA (DETALLE)

CALACATTA ORO

EL CALACATTA ORO ES UN MÁRMOL DE LA ZONA DE EXTRACCIÓN DE LOS ALPES APUANOS (MÁRMOLES DE CARRARA).

A PESAR DE TENER LOS MISMOS ORÍGENES DE LOS MÁRMOLES DE CARRARA (GENERALMENTE "BLANCOS"), SE DIFERENCIA POR SU COLOR MARFIL/ MANTEQUILLA CON VETAS IMPORTANTES QUE CAMBIAN DEL DORADO A TODOS LOS Matices DE LOS MARRONES HASTA LOS VERDES Y LOS GRISES.

LA MALLA DE LAS VETAS CAMBIA DE FORMA CONTINUA EN LAS PLACAS Y PROVOCA QUE HAYA ZONAS CON VETAS MARCADAS ALTERNADAS CON OTRAS CON GRANDES ESPACIOS DE BLANCO, CREANDO DE ESTA FORMA UNAS VETAS MUY ESPECIALES EN FORMA DE CUENCOS. SON MUY APRECIADAS EN LA PRODUCCIÓN DE MESAS. AL TRATARSE DE UN MÁRMOL DE TIPO ARENISCA SEDIMENTARIA, CONTIENE EN SU INTERIOR DIVERSOS TIPOS DE CRISTALES Y PIEDRAS GRISES DISTRIBUIDOS DE FORMA NO HOMOGÉNEA QUE TIENEN QUE CONSIDERARSE COMO UNA CARACTERÍSTICA INTRÍNSECA DEL MÁRMOL.

ESTÁ FORMADO PRINCIPALMENTE POR MICROCRISTALES DE CARBONATO DE CALCIO Y, POR TANTO, PARA CONSERVAR DE FORMA CORRECTA EL MATERIAL, SE RECOMIENDA NO DERRAMAR SUSTANCIAS ÁCIDAS COMO BEBIDAS CON GAS Y/O ALCOHÓLICAS, ACEITES, VINO, VINAGRE Y CÍTRICOS VARIOS. EN CUALQUIER CASO, SERÁ NECESARIO ELIMINARLAS DE SU SUPERFICIE DE FORMA INMEDIATA PARA EVITAR QUE DETERIOREN EL ABRILLANTADO.

PARA LA LIMPIEZA RECOMENDAMOS PRODUCTOS MUY DELICADOS, SIN DILUYENTES O SUSTANCIAS CORROSIVAS. EN EL ACABADO BRILLANTE PUEDE SER ÚTIL UTILIZAR DE FORMA PERIÓDICA CERAS ESPECÍFICAS PARA RESALTAR EL ABRILLANTADO DEL MATERIAL.

(LAS IMÁGENES QUE SE MUESTRAN SON MERAMENTE INDICATIVAS Y LOS COLORES DE LOS MÁRMOLES PUEDEN VARIAR DE ACUERDO CON LA DISPONIBILIDAD DEL MATERIAL)



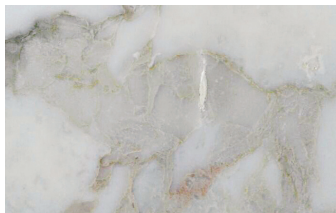
EJEMPLO DE VETAS Y COLOR DE LA PLACA



CONFORMACIÓN CON PIEDRAS GRISES (DETALLE)



EJEMPLO DE VETAS Y COLOR DE LA PLACA



VETA (DETALLE)



EJEMPLO DE VETAS Y COLOR DE LA PLACA



EJEMPLO DE VETAS Y COLOR DE LA PLACA

GRIGIO STARDUST

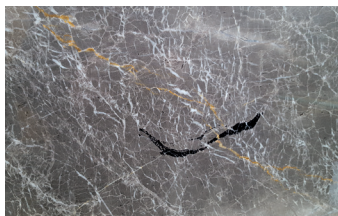
MÁRMOL DE COLOR GRIS CON TENDENCIA AL MARRÓN CON VETAS BLANCAS. SE TRATA DE UN PRODUCTO NATURAL QUE A MENUDO PRESENTA VETAS AMARILLAS Y MANCHAS NEGRAS QUE SON CARACTERÍSTICAS PECULIARES DEL MATERIAL.

AL SER DE NATURALEZA SEDIMENTARIA Y ESTAR FORMADO POR CARBONATO DE CALCIO, PARA CONSERVARLO DE FORMA CORRECTA SE RECOMIENDA NO DERRAMAR SUSTANCIAS ÁCIDAS COMO BEBIDAS CON GAS Y/O ALCOHÓLICAS, ACEITES, VINO, VINAGRE Y CÍTRICOS VARIOS. EN CUALQUIER CASO, SERÁ NECESARIO ELIMINARLAS DE SU SUPERFICIE DE FORMA INMEDIATA PARA EVITAR QUE DETERIOREN EL ABRILLANTADO.

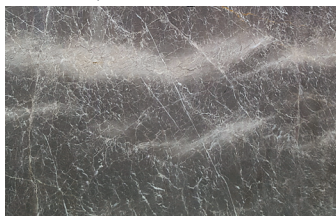
PARA LA LIMPIEZA RECOMENDAMOS PRODUCTOS MUY DELICADOS, SIN DILUYENTES O SUSTANCIAS CORROSIVAS.

EN EL ACABADO BRILLANTE PUEDE SER ÚTIL UTILIZAR DE FORMA PERIÓDICA CERAS ESPECÍFICAS PARA RESALTAR EL ABRILLANTADO DEL MATERIAL.

(LAS IMÁGENES QUE SE MUESTRAN SON MERAMENTE INDICATIVAS Y LOS COLORES DE LOS MÁRMOLDES PUEDEN VARIAR DE ACUERDO CON LA DISPONIBILIDAD DEL MATERIAL)



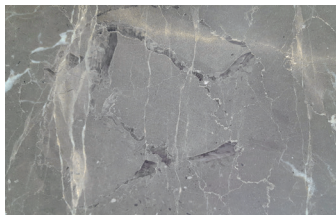
EJEMPLO DE VETA DE LA LOSA



EJEMPLO DE VETA



EJEMPLO DE COLOR (DETALLE)



VETA CON PARTES NEGRAS (DETALLE)



VETA CON PARTES AMARILLAS



VETA AMARILLA

NOIR SAINT LAURENT

MÁRMOL DE ORIGEN FRANCÉS DE COLOR NEGRO-MARRÓN CARACTERIZADO POR LA PRESENCIA DE VETAS RAMIFICADAS MUY DENSAS QUE DEL BLANCO TIENDEN A PASAR AL AMARILLO HASTA LLEGAR AL ROJO. A MENUDO LA SUPERFICIE PRESENTA LÍNEAS CON GRIETAS SUPERFICIALES LLAMADAS TAMBIÉN EXCORIACIONES QUE TIENEN QUE CONSIDERARSE SÓLO Y EXCLUSIVAMENTE UNA CARACTERÍSTICA DEL MÁRMOL.

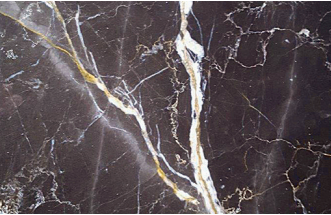
SE TRATA DE UN PRODUCTO NATURAL TRABAJADO DE FORMA ARTESANAL CON MÁQUINAS DE ÚLTIMA GENERACIÓN Y TRATADO CON CERAS NATURALES QUE TIENDEN A RESPETAR LA NATURALIDAD DEL PRODUCTO. AL TRATARSE DE UN PRODUCTO ESPECIALMENTE DELICADO SE REFUERZA, EN LA PARTE INFERIOR, MEDIANTE MALLAS Y RESINA.

ES UN MÁRMOL DE NATURALEZA SEDIMENTARIA FORMADO A PARTIR DE CARBONATO DE CALCIO Y, POR TANTO, PARA PROTEGERLO SE RECOMIENDA NO DERRAMAR SUSTANCIAS ÁCIDAS COMO PUEDEN SER LAS BEBIDAS CON GAS Y/O ALCOHÓLICAS, ACEITES, VINO, VINAGRE Y CÍTRICOS O, EN CUALQUIER CASO, ELIMINARLAS DE FORMA INMEDIATA, PARA QUE NO PUEDAN ESTROPEAR EL PULIDO.

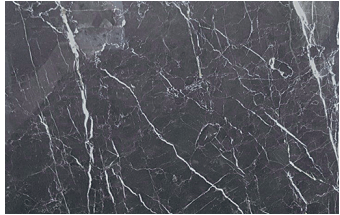
PARA LA LIMPIEZA RECOMENDAMOS PRODUCTOS MUY DELICADOS, SIN DILUYENTES O SUSTANCIAS CORROSIVAS.

EN EL ACABADO BRILLANTE PUEDE SER ÚTIL EL USO DE FORMA PERIÓDICA DE CERAS ESPECÍFICAS PARA RESALTAR EL BRILLO DEL MATERIAL.

(LAS IMÁGENES QUE SE MUESTRAN SON MERAMENTE INDICATIVAS Y LOS COLORES DE LOS MÁRMOLES PUEDEN VARIAR DE ACUERDO CON LA DISPONIBILIDAD DEL MATERIAL)



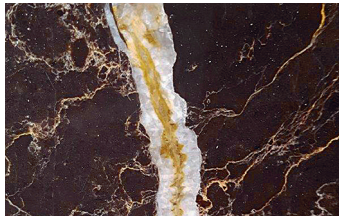
EJEMPLO DE VETAS



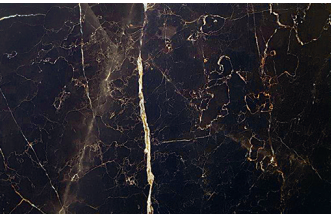
EJEMPLO DE VETA BLANCA



EJEMPLO DE VETA CON INCLUSIONES DE COLORES



EJEMPLO DE VETA CON CON IMPUREZAS MINERALES



EJEMPLO DE VETA DEGRADADA



EJEMPLO DE VETA CON COLOR

ÓNIX ÁMBAR

EL ÓNIX ÁMBAR ES UNA ROCA INTEGRADA POR UNA VARIEDAD DE CALCEDONIO TRASLÚCIDO Y A ESTRATOS CONCÉNTRICOS.

SE CARACTERIZA POR SER TRASLÚCIDO Y CON ZONAS VARIEGADAS, DE VARIOS MILÍMETROS O CENTÍMETROS, SOBRE TODO EN LOS TONOS DEL MARRÓN Y DEL ÁMBAR Y CON NUBES MÁS CLARAS, QUE CONFIEREN A ESTE MÁRMOL UN ASPECTO VARIOPINTO Y DIÁFANO.

SE ENCUENTRA EN CANTIDAD LIMITADA EN UNA ZONA VOLCÁNICA DE AFGANISTÁN.

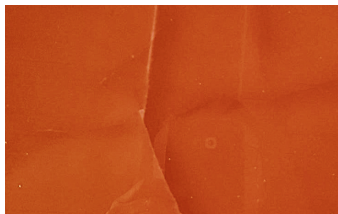
PARA CONSERVAR DE FORMA CORRECTA EL MATERIAL SE RECOMIENDA NO DERRAMAR SUSTANCIAS ÁCIDAS COMO BEBIDAS CON GAS Y/O ALCOHÓLICAS, ACEITES, VINO, VINAGRE Y CÍTRICOS VARIOS ASÍ COMO ALCOHOL DESNATURALIZADO CON UN PH ENTRE 5.0 Y 6.0 Y ÁCIDO MURIÁTICO.

EN CUALQUIER CASO, SERÁ NECESARIO ELIMINAR DICHAS SUSTANCIAS DE LA SUPERFICIE DE FORMA INMEDIATA PARA EVITAR QUE DETERIOREN EL ABRILLANTADO.

PARA LA LIMPIEZA RECOMENDAMOS PRODUCTOS MUY DELICADOS, CON PH NEUTRO, SIN DILUYENTES O SUSTANCIAS CORROSIVAS (LEER ATENTAMENTE LA ETIQUETA DE LOS PRODUCTOS ANTES DE USARLOS).

EVITAR EL USO DE DESINCRUSTANTES Y CLORO.

(LAS IMÁGENES QUE SE MUESTRAN SON MERAMENTE INDICATIVAS Y LOS COLORES DE LOS MÁRMOL PUEDEN VARIAR DE ACUERDO CON LA DISPONIBILIDAD DEL MATERIAL)



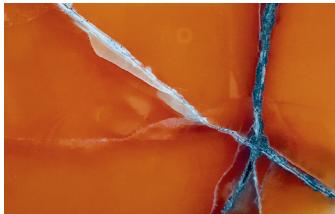
VENATURA EN DETALLE



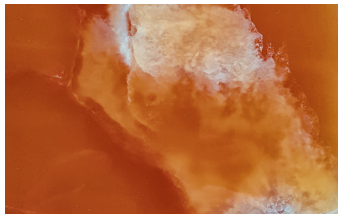
EFECTO NUBE



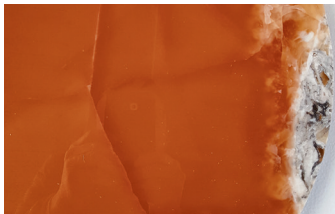
VENATURA EN DETALLE



VENATURA EN DETALLE



EFECTO NUBE EN DETALLE



ZONA MEZCLADA

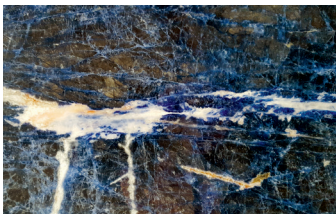
LAPISLÁZULI AZUL

EL LAPISLÁZULI SE FORMA GRACIAS AL PROCESO LITOGÉNICO TERCIARIO DURANTE LA METAMORFOSIS DEL CALCIO EN MÁRMOL. EL COLOR AZUL PREDOMINANTE SE DEBE A LA PRESENCIA DE AZUFRE. EL BLANCO DE LA CALCITA Y EL DORADO A LA PIRITA, DERIVADA DE LA PRESENCIA DE HIERRO. ESTÁ INTEGRADO POR UNA ELEVADA CONCENTRACIÓN DE LAZURITA CON OTROS MINERALES ACCESORIOS ASOCIADOS COMO LA CALCITA E INCLUSIONES DE PIRITA. ES FUNDAMENTALMENTE DE COLOR AZUL INTENSO, AZUL OSCURO (PERO TAMBIÉN EXISTEN MUESTRAS DE COLOR MÁS PRÓXIMO AL CELESTE, EN FUNCIÓN DE LA CANTIDAD DE CALCITA). SE ENCUENTRA EN YACIMIENTOS, SOBRE TODO EN AFGANISTÁN, CHINA, CHILE Y BRASIL. TAMBIÉN ESTÁ PRESENTE EN ALGUNAS EFUSIONES DE LOS VOLCANES DE CAMPANIA Y LAZIO. SU NOMBRE TIENE SU ORIGEN EN LA PALABRA PERSA «LAPIS LAZULO», QUE SIGNIFICA PIEDRA AZUL.

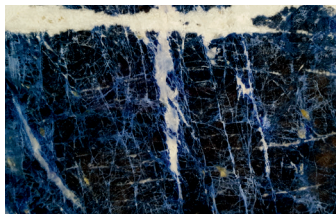
PARA CONSERVAR DE FORMA CORRECTA EL MATERIAL SE RECOMIENDA NO DERRAMAR SUSTANCIAS ÁCIDAS COMO BEBIDAS CON GAS Y/O ALCOHÓLICAS, ACEITES, VINO, VINAGRE Y CÍTRICOS VARIOS ASÍ COMO ALCOHOL DESNATURALIZADO CON UN PH ENTRE 5.0 Y 6.0 Y ÁCIDO MURIÁTICO. EN CUALQUIER CASO, SERÁ NECESARIO ELIMINAR DICHAS SUSTANCIAS DE LA SUPERFICIE DE FORMA INMEDIATA PARA EVITAR QUE DETERIOREN EL ABRILLANTADO.

PARA LA LIMPIEZA RECOMENDAMOS PRODUCTOS MUY DELICADOS, CON PH NEUTRO, SIN DILUYENTES O SUSTANCIAS CORROSIVAS (LEER ATENTAMENTE LA ETIQUETA DE LOS PRODUCTOS ANTES DE USARLOS). EVITAR EL USO DE DESINCRUSTANTES Y CLORO.

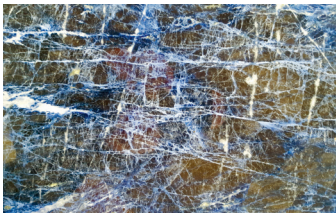
(LAS IMÁGENES QUE SE MUESTRAN SON MERAMENTE INDICATIVAS Y LOS COLORES DE LOS MÁRMOLES PUEDEN VARIAR DE ACUERDO CON LA DISPONIBILIDAD DEL MATERIAL)



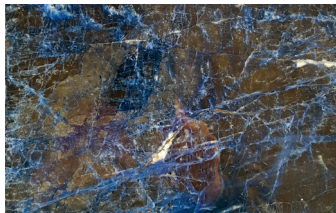
EJEMPLO DE VENATURA Y COLORACIÓN DE LA PLACA



EJEMPLO DE VENATURA Y COLORACIÓN DE LA PLACA



EJEMPLO DE VENATURA Y COLORACIÓN DE LA PLACA



EJEMPLO DE VENATURA Y COLORACIÓN DE LA PLACA



EJEMPLO DE VENATURA Y COLORACIÓN DE LA PLACA



EJEMPLO DE VENATURA Y COLORACIÓN DE LA PLACA



ASSARREDO
ASSOCIAZIONE FEDERLEGNOARREDO

POLIFORM SPA
VIA MONTESANTO 28
CASELLA POSTALE N. 1
22044 INVERIGO (CO) ITALY
TEL +39/0316951
FAX +39/031699444
WWW.POLIFORM.IT
INFO.POLIFORM@POLIFORM.IT