

CERTIFICATO DI ORIGINE E GARANZIA

CERTIFICATE OF ORIGIN AND WARRANTY

CERTIFICAT D'ORIGINE ET DE GARANTIE

URSPRUNGSZEUGNIS UND GARANTIE

CERTIFICADO DE ORIGEN Y GARANTÍA

MARMI, ONICI, SEMIPREZIOSI E GABBRI

MARBLES, ONYXES, SEMIPRECIOUS STONES AND GABBROS

MARBRES, ONYX, PIERRES SEMI-PRÉCIEUSES ET GABBROS

MARMORE, ONYXE, HALBEDELSTEIN UND GABBROS

MÁRMOLES, ÓNIX, SEMIPRECIOSO Y GABRO

Poliform

INDICE/TABLE OF CONTENTS/TABLE DES MATIÈRES/INHALTSVERZEICHNIS/ÍNDICE

INFORMAZIONI GENERALI	PAG. 3
MARMI	PAG. 4
ONICI	PAG. 10
SEMIPREZIOSI	PAG. 11
GABBRI	PAG. 11
GENERAL INFORMATION	PAGE 13
MARBLES	PAGE 14
ONYXES	PAGE 20
SEMIPRECIOUS STONES	PAGE 21
GABBROS	PAGE 21
INFORMATIONS GÉNÉRALES	PAGE 23
MARBRES	PAGE 24
ONYX	PAGE 30
PIERRES SEMI-PRÉCIEUSES	PAGE 31
GABBROS	PAGE 21
ALLGEMEINE INFORMATIONEN	SEITE 33
MARMORE	SEITE 34
ONYXE	SEITE 40
HALBEDELSTEIN	SEITE 41
GABBROS	SEITE 41
INFORMACIONES GENERALES	PÁG 43
MÁRMOLES	PÁG 44
ÓNIX	PÁG 50
SEMIPRECIOSO	PÁG 51
GABRO	PÁG 51

MARMI

IL MARMO È UN MATERIALE NATURALE DI ORIGINE SEDIMENTARIA ED È COMPOSTO PRINCIPALMENTE DA CARBONATO DI CALCIO. SI FORMA ATTRAVERSO UN PROCESSO METAMORFICO DA ROCCE SEDIMENTARIE, PROCESSO CHE PROVOCA UNA COMPLETA RICRISTALLIZZAZIONE DEL CARBONATO DI CALCIO. IL COLORE DEL MARMO PUÒ DIPENDERE DALLA PRESENZA DI IMPURITÀ MINERALI (ARGILLA, SABBIA, OSSIDI DI FERRO, LIMO, NODULI DI SELCE) ESISTENTI IN GRANULI O IN STRATI ALL'INTERNO DELLA ROCCIA SEDIMENTARIA ORIGINARIA OPPURE DAL PROCESSO DI METAMORFOSI DI ROCCE CALCAREE PRIVE DI IMPURITÀ.

ONICI

L'ONICE È UNA ROCCIA SEDIMENTARIA CHE DERIVA DALLA PRECIPITAZIONE DI CARBONATO DI CALCIO IN AMBIENTI SOTTERRANEI MOLTO TRANQUILLI (GROTTE) ED HA STRUTTURA ZONATA COMPOSTA DA GROSSI CRISTALLI DI CALCITE. HA LA CARATTERISTICA DI ESSERE TRASLUCIDA E CON VENATURE VARIEGATE DI DIVERSO SPESSORE, PIÙ SOVENTE NELLA TONALITÀ DEL MARRONE, CHE LE DONANO UN ASPETTO VARIOPINTO. PER LA PRESENZA DI CONCREZIONI DI FRAMMENTI DI ROCCIA ASSUME UN ASPETTO PARTICOLARE CON UNA STRUTTURA VARIABILE FIBROSO-COMPATTA, FIBROSO-RAGGIATA, FIBROSO-PARALLELA E ZONATO-CONCENTRICA. L'ONICE È UNA ROCCIA DELICATA E SI SCOLORA SE ESPOSTA PER ALCUNI ANNI ALLA LUCE DIRETTA DEL SOLE, PER QUESTO SOLITAMENTE NON È UTILIZZATA ALL' ESTERNO.

SEMPREZIOSI

LE PIETRE SEMIPREZIOSE SONO TANTISSIME, NE ESISTONO INFINITE VARIETÀ, TUTTE CARATTERIZZATE DA PICCOLE E GRANDI DIFFERENZE QUALITATIVE. DA QUELLE NATURALMENTE TRASPARENTI A QUELLE DURE CHE SONO OPACHE E DALL'ASPETTO SOLIDO, SPESSO CON VENATURE.

LE PIETRE SEMIPREZIOSE SONO TUTTE VARIETÀ MINERALI, SUSCETTIBILI DI ESSERE LAVORATE TRAMITE TAGLIO O LUCIDATURA PER ACCRESCERNE L'ESTETICA E, CONSEGUENTEMENTE, IL PREGIO. UN MINERALE È UN COMPOSTO CHIMICO CHE SI TROVA IN NATURA, CHE HA UNA BEN DETERMINATA COMPOSIZIONE ED UNA STRUTTURA CRISTALLINA BEN DEFINITA. LA PREZIOSITÀ DI QUESTE PIETRE È DETERMINATA DALLA LORO PUREZZA E DALL'INTENSITÀ DEL LORO COLORE OLTRE CHE DALLA LORO RARITÀ.

GABBRI

IL GABBRO È UNA ROCCIA MAGMATICA INTRUSIVA MACROCRISTALLINA, FORMATA PRINCIPALMENTE DA PLAGIOCLASIO E PIROSSENI. IL GABBRO È IL CORRISPONDENTE INTRUSIVO DEL BASALTO, ROCCIA IGNEA EFFUSIVA, E DEL DIABASE, ROCCIA IGNEA SUBVULCANICA O FILONIANA. IL GABBRO È COSTITUITO DA UNO O PIÙ MINERALI, CON PRESENZE IN PERCENTUALI DIVERSE, APPARTENENTI A PLAGIOCLASI CALCICO-SODICI, PIROSSENI, OLIVINA E ANFIBOLO. SONO INOLTRE PRESENTI, IN QUANTITÀ ACCESSORIE: CROMITE, ILMENITE E MAGNETITE. NEL GABBRO È SEMPRE PRESENTE IL PLAGIOCLASIO; SE ASSENTE, A PARITÀ DI ALTRI FATTORI, SI PARLA DI ROCCE INTRUSIVE ULTRAFEMICHE, COSTITUITE, IN PREVALENZA O ASSOCIAZIONE, DA PIROSSENI ED OLIVINE.

NOTE

IN QUANTO MATERIALI NATURALI, RIFINITI CON PROCEDIMENTI CHE MANTENGONO QUESTA LORO QUALITÀ, OCCORRE TENERE PRESENTE CHE ESSI POSSONO MOSTRARE DELLE PARTICOLARITÀ, COME VENATURE, LIEVI IRREGOLARITÀ SUPERFICIALI, PICCOLI FORELLINI, COLORAZIONE ED INCLUSIONI DI VARIO TIPO. QUESTE CARATTERISTICHE LI RENDONO UNICI ED INIMITABILI E NON NE PREGIUDICANO LA QUALITÀ O LA TENUTA STRUTTURALE.

BIANCO CARRARA

QUESTO MATERIALE CHE PROVIENE DALLE ALPI APUANE HA UN COLORE DI FONDO CHE PUÒ VARIARE DAL BIANCO SPORCO AL GRIGIO CHIARO CON FITTE VENATURE DI COLORE GRIGIO SCURO/NERO.

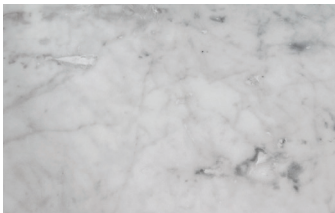
NELLA SUA FORMA NATURALE PUÒ PRESENTARE SIA DEI "MICROFORI", CHIAMATI IN GERGO "TAROLI", SIA DEI "CRISTALLINI", CHE SONO DA CONSIDERARSI SOLO ED ESCLUSIVAMENTE UNA CARATTERISTICA DEL MARMO.

POICHÉ SI TRATTA DI UN PRODOTTO NATURALE, LE EVENTUALI "IMPERFEZIONI" VISIBILI SONO IN REALTÀ DELLE CARATTERISTICHE INTRINSECHE DEL MATERIALE, VIENE LAVORATO CON MACCHINARI DI ULTIMA GENERAZIONE E LUCIDATO CON CERE NATURALI, TENDENTI A RISPETTARE L'ESSENZA STESSA DELLA NATURA DEL MARMO.

PER UNA CORRETTA TENUTA DEL MATERIALE SI CONSIGLIA DI NON VERSARE SOSTANZE ACIDE QUALI POSSO ESSERE LE BEVANDE GASATE E/O ALCOLICHE, OLII, VINO, ACETO E AGRUMI VARI O COMUNQUE DI RIMUOVERE LE STESSE IMMEDIATAMENTE, COSÌ CHE NON POSSANO INTACCARE LA LUCIDATURA. PER LA PULIZIA CONSIGLIAMO PRODOTTI MOLTO DELICATI, SENZA DILUENTI O SOSTANZE CORROSIVE.

NELLA FINITURA LUCIDA PUÒ RISULTARE UTILE L'USO PERIODICO DI CERE SPECIFICHE PER RISALTARE LA BRILLANTEZZA DEL MATERIALE.

(LE IMMAGINI RIPORTATE SONO PURAMENTE INDICATIVE E I COLORI DEI MARMI POSSONO VARIARE IN BASE ALLA DISPONIBILITÀ DEL MATERIALE)



ESEMPIO DI VENATURE DELLA LASTRA CON CRISTALLI



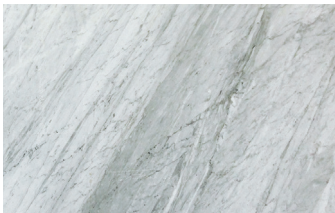
CRISTALLI (DETTAGLIO)



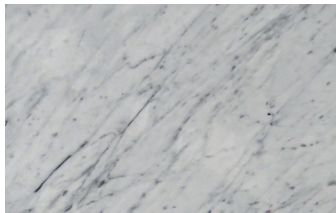
ESEMPIO DI VENATURA CON VENA TRASVERSALE



VENATURA E COLORAZIONE (DETTAGLIO)



ESEMPIO DI VENATURA DELLA LASTRA



VENATURA (DETTAGLIO)

EMPERADOR DARK

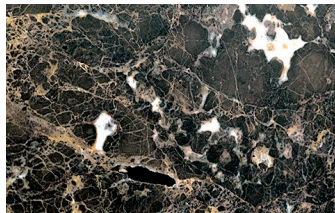
QUESTO MATERIALE PROVENIENTE DALLA SPAGNA È DI COLORE MARRONE MACULATO CON SFUMATURE DI MARRONE PIÙ O MENO INTENSE E VENATURE BIANCHE. NELLA SUA FORMA NATURALE SI PRESENTA CON "BUCHI" CHE IN FASE DI LAVORAZIONE VENGONO CHIUSI CON RESINE E/O PEZZI DELLO STESSO MATERIALE. LA SUPERFICIE RISULTA COSÌ IRREGOLARE PER LA PRESENZA DI MICROFORI NATURALI CHE DETERMINANO LA CARATTERISTICA DEL MARMO.

L'EMPERADOR È UN PRODOTTO NATURALE I CUI "DIFETTI" VISIBILI SONO A TUTTI GLI EFFETTI PECULIARITÀ DEL MATERIALE, VIENE LAVORATO CON MACCHINARI DI ULTIMA GENERAZIONE E LUCIDATO CON CERE NATURALI, TENDENTI A RISPETTARE L'ESSENZA STESSA DELLA NATURA DEL MARMO.

ESSENDO PARTICOLARMENTE DELICATO VIENE RINFORZATO, NELLA PARTE SOTTOSTANTE, CON UNA LAVORAZIONE DI RETINATURA E RESINATURA.

PER UNA CORRETTA TENUTA DEL MATERIALE SI CONSIGLIA DI NON VERSARE SOSTANZE ACIDE QUALI POSSO ESSERE LE BEVANDE GASATE E/O ALCOLICHE, OLII, VINO, ACETO E AGRUMI VARI O COMUNQUE DI RIMUOVERE LE STESSE IMMEDIATAMENTE, COSÌ CHE NON POSSANO INTACCARE LA LUCIDATURA. PER LA PULIZIA CONSIGLIAMO PRODOTTI MOLTO DELICATI, SENZA DILUENTI O SOSTANZE CORROSIVE. NELLA FINITURA LUCIDA PUÒ RISULTARE UTILE L'USO PERIODICO DI CERE SPECIFICHE PER RISALTARE LA BRILLANTEZZA DEL MATERIALE.

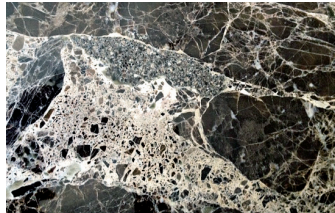
(LE IMMAGINI RIPORTATE SONO PURAMENTE INDICATIVE E I COLORI DEI MARMI POSSONO VARIARE IN BASE ALLA DISPONIBILITÀ DEL MATERIALE)



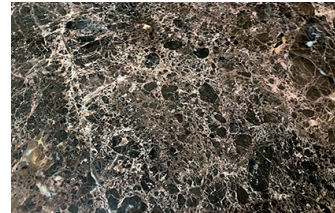
ESEMPIO DI VENATURA E CONFORMAZIONE DELLA LASTRA CON STUCCATURA



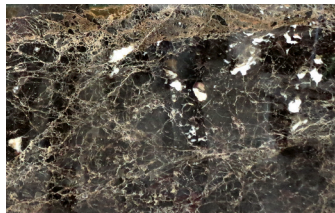
LASTRA CON STUCCATURA (DETTAGLIO)



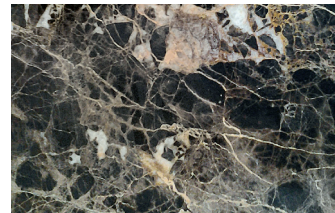
LASTRA CON STUCCATURA (DETTAGLIO)



ESEMPIO DI VENATURA DELLA LASTRA



ESEMPIO DI VENATURA DELLA LASTRA



VENATURA E CONFORMAZIONE DELLA LASTRA (DETTAGLIO)

CALACATTA ORO

IL CALACATTA ORO È UN MARMO PROVENIENTE DALLA ZONA DI ESTRAZIONE DELLE ALPI APUANE.

PUR AVENDO LE STESSA ORIGINI DEI MARMI DI CARRARA (GENERALMENTE "BIANCHI"), SI DIFFERENZIA PER IL SUO COLORE AVORIO/BURRO CON VENATURE IMPORTANTI CHE VARIANO DAL DORATO A TUTTE LE SFUMATURE DEI MARRONI FINO AI VERDI E AI GRIGI. LA TRAMATURA DELLE VENATURE VARIA CONTINUAMENTE NELLE LASTRE E FA SÌ CHE SI POSSANO AVERE ZONE CON VENATURA MARCATAMENTE ALTERNATI AD ALTRE CON GRANDI SPAZI DI BIANCO CREANDO COSÌ UNA PARTICOLARE VENATURA A CIOTOLI MOLTO APPREZZATA NELLA PRODUZIONE DI TAVOLI E RIVESTIMENTI DI BAGNI. ESSENDO UN MARMO DI TIPO SEDIMENTARIO ARENARIO CONTIENE AL SUO INTERNO ANCHE VARI TIPI DI CRISTALLI E SASSI GRIGI DISTRIBUITI IN MANIERA DISOMOGENEA CHE SONO DA CONSIDERARSI UNA CARATTERISTICA INTRINSECA DEL MARMO STESSO. ESSENDO PARTICOLARMENTE DELICATO VIENE RINFORZATO, NELLA PARTE SOTTOSTANTE, CON UNA LAVORAZIONE DI RETINATURA E RESINATURA.

ESSENDO PRINCIPALMENTE FORMATO DA MICROCRISTALLI DI CARBONATO DI CALCIO PER UNA CORRETTA TENUTA DEL MATERIALE SI CONSIGLIA DI NON VERSARE SOSTANZE ACIDE QUALI POSSO ESSERE LE BEVANDE GASATE E/O ALCOLICHE, OLII, VINO, ACETO E AGRUMI VARI O COMUNQUE DI RIMUOVERE LE STESSA IMMEDIATAMENTE, COSÌ CHE NON POSSANO INTACCARE LA LUCIDATURA. PER LA PULIZIA CONSIGLIAMO PRODOTTI MOLTO DELICATI, SENZA DILUENTI O SOSTANZE CORROSIVE. NELLA FINITURA LUCIDA PUÒ RISULTARE UTILE L'USO PERIODICO DI CERE SPECIFICHE.

(LE IMMAGINI RIPORTATE SONO PURAMENTE INDICATIVE E I COLORI DEI MARMI POSSONO VARIARE IN BASE ALLA DISPONIBILITÀ DEL MATERIALE)



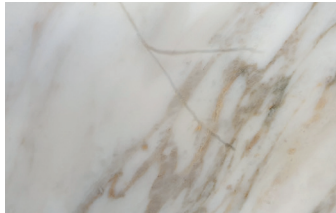
ESEMPIO DI VENATURA E COLORAZIONE DELLA LASTRA



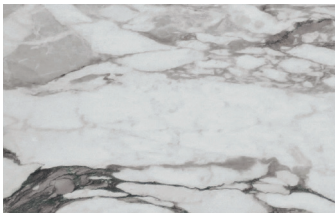
CONFORMAZIONE CON SASSI GRIGI (DETTAGLIO)



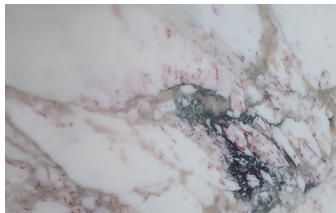
ESEMPIO DI VENATURA E COLORAZIONE DELLA LASTRA



VENATURA (DETTAGLIO)



ESEMPIO DI VENATURA E COLORAZIONE DELLA LASTRA



ESEMPIO DI VENATURA E COLORAZIONE DELLA LASTRA

GRIGIO STARDUST

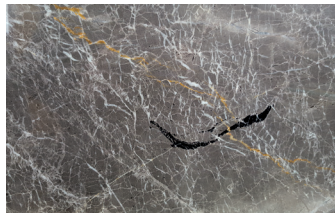
MARMO DI COLORE GRIGIO TENDENTE AL MARRONE CON VENATURE BIANCHE, PROVENIENTE DALLA TURCHIA.

E' UN PRODOTTO NATURALE CHE SPESSO PRESENTA VENATURE GIALLINE E FOSSILI CHE RISULTANO ESSERE CARATTERISTICHE PECULIARI DEL MATERIALE. ESSENDO PARTICOLARMENTE DELICATO VIENE RINFORZATO, NELLA PARTE SOTTOSTANTE, CON UNA LAVORAZIONE DI RETINATURA E RESINATURA.

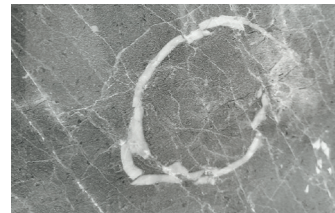
ESSENDO DI NATURA SEDIMENTARIA FORMATO DA CARBONATO DI CALCIO, SI CONSIGLIA PER UNA CORRETTA TENUTA, DI NON VERSARE SOSTANZE ACIDE QUALI POSSO ESSERE LE BEVANDE GASATE E/O ALCOLICHE, OLII, VINO, ACETO E AGRUMI VARI O COMUNQUE DI RIMUOVERE LE STESSA IMMEDIATAMENTE, COSÌ CHE NON POSSANO INTACCARE LA LUCIDATURA.

PER LA PULIZIA CONSIGLIAMO PRODOTTI MOLTO DELICATI, SENZA DILUENTI O SOSTANZE CORROSIVE. NELLA FINITURA LUCIDA PUÒ RISULTARE UTILE L'USO PERIODICO DI CERE SPECIFICHE PER RISALTARE LA BRILLANTEZZA DEL MATERIALE.

(LE IMMAGINI RIPORTATE SONO PURAMENTE INDICATIVE E I COLORI DEI MARMI POSSONO VARIARE IN BASE ALLA DISPONIBILITÀ DEL MATERIALE)



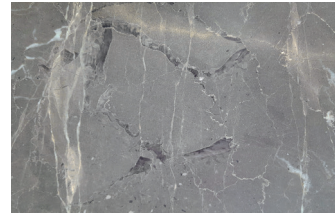
INCLUSIONI FOSSILI NERE



ESEMPIO DI NUVOLATURE BIANCHE



FRATTURE CARSICHE



VENATURA CON PARTICOLARI NERI (DETTAGLIO)



VENATURA CON PARTICOLARI GIALLI



VENATURA GIALLA

NOIR SAINT LAURENT

MARMO DI ORIGINE FRANCESE DAL COLORE NERO-MARRONE CARATTERIZZATO DALLA PRESENZA DI FITTE VENATURE RAMIFICATE CHE DAL BIANCO TENDONO A PASSARE AL GIALLO FINO AL ROSSO. SPESSO LA SUPERFICIE PRESENTA DELLE LINEE DI SCREPOLATURA SUPERFICIALI DETTE ANCHE MAGROSITÀ CHE SONO DA CONSIDERARSI SOLO ED ESCLUSIVAMENTE UNA CARATTERISTICA DEL MARMO. E' UN PRODOTTO NATURALE LAVORATO CON MACCHINE DI ULTIMA GENERAZIONE E TRATTATO CON CERE NATURALI TENDENTI A RISPETTARE LA NATURALITÀ DEL PRODOTTO. ESSENDO PARTICOLARMENTE DELICATO VIENE RINFORZATO, NELLA PARTE SOTTOSTANTE, CON UNA LAVORAZIONE DI RETINATURA E RESINATURA.

E' UN MARMO DI NATURA SEDIMENTARIA FORMATO DA CARBONATO DI CALCIO, PERTANTO SI CONSIGLIA PER UNA CORRETTA TENUTA, DI NON VERSARE SOSTANZE ACIDE QUALI POSSO ESSERE LE BEVANDE GASATE E/O ALCOLICHE, OLI, VINO, ACETO E AGRUMI VARI O COMUNQUE DI RIMUOVERE LE STESSA IMMEDIATAMENTE, COSÌ CHE NON POSSANO INTACCARE LA LUCIDATURA. PER LA PULIZIA CONSIGLIAMO PRODOTTI MOLTO DELICATI, SENZA DILUENTI O SOSTANZE CORROSIVE. NELLA FINITURA LUCIDA PUÒ RISULTARE UTILE L'USO PERIODICO DI CERE SPECIFICHE PER RISALTARE LA BRILLANTEZZA DEL MATERIALE.

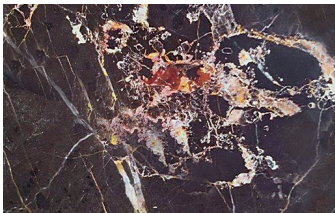
(LE IMMAGINI RIPORTATE SONO PURAMENTE INDICATIVE E I COLORI DEI MARMI POSSONO VARIARE IN BASE ALLA DISPONIBILITÀ DEL MATERIALE)



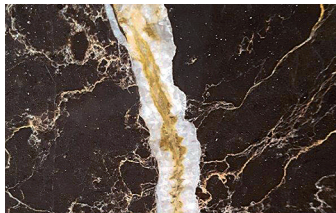
ESEMPIO DI VENATURA



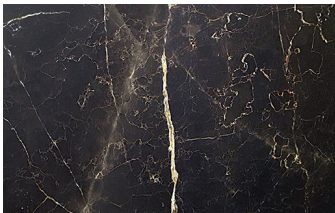
ESEMPIO DI VENATURA BIANCA



ESEMPIO DI VENATURA CON INCLUSIONI COLORATE



ESEMPIO DI VENATURA CON INSERTO MINERALE



ESEMPIO DI VENATURE SFUMATA



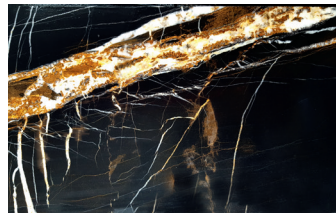
ESEMPIO DI VENATURA CON COLORAZIONE

SAHARA NOIR

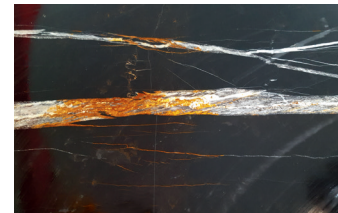
SAHARA NOIR È UN MATERIALE ESTREMAMENTE ELEGANTE PROVENIENTE DALLA TUNISIA, CHE PRESENTA VENATURE BIANCHE E DORATE SU UNO SFONDO TOTALMENTE NERO. È UN MATERIALE MOLTO DURO E RESISTENTE PARTICOLARMENTE ADATTO PER TUTTI GLI UTILIZZI INTERNI SIA DI DECORAZIONE CHE DI RIVESTIMENTO MA ANCHE PER USO ESTERNO. LA GRANDE PARTICOLARITÀ DI QUESTO MARMO SONO PROPRIO LE SUE VENATURE COLORATE SOTTO SUPERFICIE, LEGGERMENTE APERTE, CHE POSSONO PERÒ CREARE DELLE PICCOLE CREPATURE SUPERFICIALI. L'ESTREMA DUREZZA DEL MATERIALE E LA DIFFERENTE COMPOSIZIONE CHIMICA TRA IL MATERIALE NERO DI FONDO E QUELLO DELLE VENATURE CREA DELLE DIFFICOLTÀ AL PROCESSO DI LUCIDATURA NATURALE. INOLTRE FA SÌ CHE LA SUPERFICIE REAGISCA DIVERSAMENTE NELLE VARIE ZONE DELLA LASTRA E DIA VITA A DELLE AREE PIÙ O MENO LUCIDE. CONTROLLANDO IL MATERIALE CONTROLLUO SE SI POSSONO QUINDI INDIVIDUARE DEGLI ALONI O PICCOLE MACCHIE DI DIVERSO COLORE O BRILLANTEZZA. QUESTE "MACCHIE" NON SONO DEI DIFETTI DI LAVORAZIONE, MA SOLO UNA NATURALE REAZIONE DELLE DIFFERENTI COMPOSIZIONI CHIMICHE DEL MATERIALE. TUTTE LE LASTRE PRESENTANO QUESTO TIPO DI CARATTERISTICA. L'UNICA FINITURA CHE RENDE PIÙ OMOGENEA LA BRILLANTEZZA DELLA SUPERFICIE È LA LUCIDATURA A POLIESTERE.

ESSENDO PARTICOLARMENTE DELICATO VIENE RINFORZATO, NELLA PARTE SOTTOSTANTE, CON UNA LAVORAZIONE DI RETINATURA E RESINATURA. PER LA PULIZIA CONSIGLIAMO PRODOTTI MOLTO DELICATI, SENZA DILUENTI O SOSTANZE CORROSIVE.

(LE IMMAGINI RIPORTATE SONO PURAMENTE INDICATIVE E I COLORI DEI MARMI POSSONO VARIARE IN BASE ALLA DISPONIBILITÀ DEL MATERIALE)



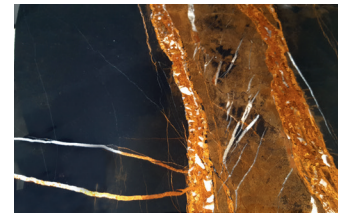
ESEMPIO DI VENATURA E COLORAZIONE DELLA LASTRA



ESEMPIO COLORAZIONE DELLA LASTRA A COLATA.



ESEMPIO COLORAZIONE DELLA LASTRA A COLATA.



ESEMPIO DI VENATURA E COLORAZIONE DELLA LASTRA.



ESEMPIO DI VENATURA E COLORAZIONE DELLA LASTRA.



ESEMPIO DI LASTRA CON FOSSILI.

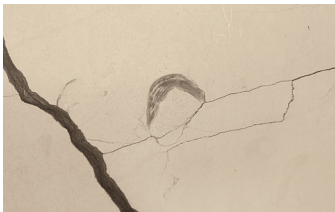
ZECEVO

QUESTO MATERIALE PROVENIENTE DALLA CROAZIA E' UN LIMESTONE DI COLORE BEIGE CON VENATURE SOTTILI E IRREGOLARI MARRONE SCURO TENDENTI AL NERO. IL FONDO A VOLTE SFUMATO DI GRIGIO, LE VENATURE CHE IN ALCUNI PUNTI SI ALLARGANO QUASI A DIVENTARE MACCHIE E LA PRESENZA DI PICCOLI FOSSILI, SONO DA CONSIDERARSI SOLO ED ESCLUSIVAMENTE UNA CARATTERISTICA DEL MATERIALE. ESSENDO PARTICOLARMENTE DELICATO VIENE RINFORZATO, NELLA PARTE SOTTOSTANTE, CON UNA LAVORAZIONE DI RETINATURA E RESINATURA CHE VA A RIEMPIRE LE MAGROSITA' E MICRO FESSURAZIONI PRESENTI SUL PIANO RIPRODUCENDO QUASI LA VENATURA STESSA DEL MATERIALE. LO ZECEVO PUO' ESSERE LUCIDATO, LEVIGATO E SPAZZOLATO.

NONOSTANTE SIA DA NOI TRATTATO CON PRODOTTI ANTIMACCHIA, PER EVITARE CHE SI ROVINI A CONTATTO CON OLII E SOSTANZE COLORATE, E' BUONA NORMA PULIRE IMMEDIATAMENTE LA SUPERFICIE NEL CASO IN CUI VENGA A CONTATTO CON SOSTANZE ACIDE COME VINO, BIBITE, ACETO, ECC.

QUESTO MATERIALE ESSENDO A BASE CALCEAREA, RICHIEDE ACCORTEZZA NELL'USO, SOPRATTUTTO PER QUANTO RIGUARDA LA PULIZIA DELLA SUPERFICIE PER LA QUALE CONSIGLIAMO PRODOTTI MOLTO DELICATI, SENZA DILUENTI O SOSTANZE CORROSIVE.

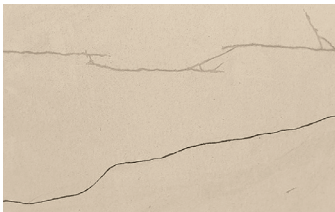
(LE IMMAGINI RIPORTATE SONO PURAMENTE INDICATIVE E I COLORI DEI MARMI POSSONO VARIARE IN BASE ALLA DISPONIBILITÀ DEL MATERIALE)



ESEMPIO DI MAGROSITÀ.



ESEMPIO DI MAGROSITÀ.



ESEMPIO DI RESINATURA.



ESEMPIO DI VENATURA.



ESEMPIO DI VENATURA SFUMATA.



ESEMPIO DI VENATURA CON COLORAZIONE CHIARO SCURO.

ONICE AMBRA

L'ONICE AMBRA È UNA ROCCIA COSTITUITA DA UNA VARIETÀ DI CALCEDONIO TRASLUCIDA E A STRATI CONCENTRICI.

HA LA CARATTERISTICA DI ESSERE TRASLUCENTE E CON ZONATURE VARIEGATE, DA MILLIMETRICHE A CENTIMETRICHE, PIÙ SOVENTE NELLA TONALITÀ DEL MARRONE E AMBRA E CON NUVOLATURE PIÙ CHIARE, CHE DONANO A QUESTO MARMO UN ASPETTO VARIOPINTO E DIAFANO.

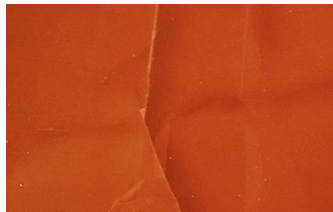
SI TROVA IN QUANTITÀ LIMITATA IN UNA ZONA VULCANICA IN AFGHANISTAN. ESSENDO PARTICOLARMENTE DELICATO VIENE RINFORZATO, NELLA PARTE SOTTOSTANTE, CON UNA LAVORAZIONE DI RETINATURA E RESINATURA.

PER UNA CORRETTA TENUTA DEL MATERIALE, SI CONSIGLIA DI NON VERSARE SOSTANZE ACIDE QUALI POSSONO ESSERE LE BEVANDE GASATE E/O ALCOLICHE, OLII, VINO, ACETO E AGRUMI VARI OLTRE L'ACIDO MURIATICO E L'ALCOOL DENATURATO, CHE POSSIEDE UN PH COMPRESO TRA 5,0 E 6,0 O COMUNQUE DI RIMUOVERE LE STESSE IMMEDIATAMENTE, COSÌ CHE NON POSSANO INTACCARE LA LUCIDATURA.

PER LA PULIZIA CONSIGLIAMO PRODOTTI MOLTO DELICATI CON PH NEUTRO, CHE NON CONTENGONO INGREDIENTI ACIDI O ABRASIVI (LEGGERE ATTENTAMENTE LE ISTRUZIONI RIPORTATE SULLA CONFEZIONI).

EVITARE DI USARE GLI ANTICALCARE E LA CANDEGGINA.

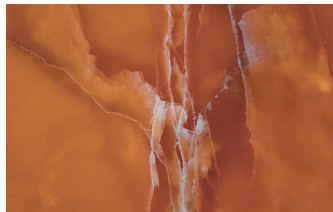
(LE IMMAGINI RIPORTATE SONO PURAMENTE INDICATIVE E I COLORI DEI MARMI POSSONO VARIARE IN BASE ALLA DISPONIBILITÀ DEL MATERIALE)



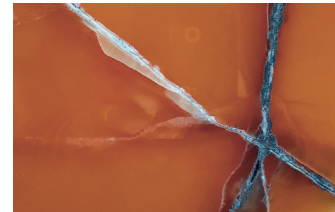
VENATURE DETTAGLIO



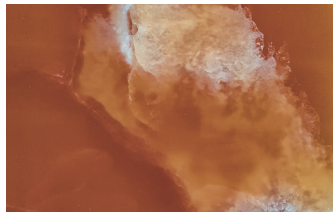
NUVOLATURA



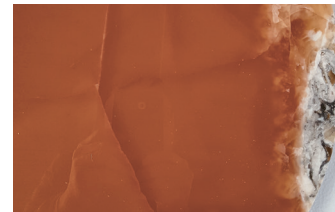
VENATURE DETTAGLIO



VENATURA DETTAGLIO



NUVOLATURA DETTAGLIO



ZONA VARIEGATA

LAPISLAZZULO BLU

IL LAPISLAZZULO SI FORMA GRAZIE AL PROCESSO LITOGENETICO TERZIARIO, DURANTE LA METAMORFOSI DEL CALCIO IN MARMO. IL COLORE BLU CHE PREDOMINA È DATO DALLA PRESENZA DELLO ZOLFO. IL BIANCO DALLA CALCITE E L'ORO DALLA PIRITE, NATA DALLA PRESENZA DI FERRO. È COSTITUITO DA UNA ELEVATA CONCENTRAZIONE DI LAZURITE CON ASSOCIATI ALTRI MINERALI ACCESSORI COME CALCITE E INCLUSIONI DI PIRITE.

È PREVALENTEMENTE DI COLORE AZZURRO INTENSO, BLU (MA NE ESISTONO ANCHE CAMPIONI DI COLORE PIÙ VICINO AL CELESTE, A SECONDA DELLA QUANTITÀ DI CALCITE). SI TROVA IN GIACIMENTI IN BRASILE. È PRESENTE ANCHE IN ALCUNE EFFUSIONI DEI VULCANI CAMPANI E LAZIALI. IL SUO NOME DERIVA DAL PERSIANO "LAPIS LAZULO", CHE SIGNIFICA PIETRA AZZURRA. ESSENDO PARTICOLARMENTE DELICATO VIENE RINFORZATO, NELLA PARTE SOTTOSTANTE, CON UNA LAVORAZIONE DI RETINATURA E RESINATURA.

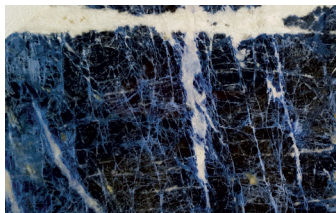
PER UNA CORRETTA TENUTA DEL MATERIALE, SI CONSIGLIA DI NON VERSARE SOSTANZE ACIDE QUALI POSSONO ESSERE LE BEVANDE GASATE E/O ALCOLICHE, OLII, VINO, ACETO E AGRUMI VARI OLTRE L'ACIDO MURIATICO E L'ALCOOL DENATURATO, CHE POSSIEME UN PH COMPRESO TRA 5,0 E 6,0 O COMUNQUE DI RIMUOVERE LE STESSE IMMEDIATAMENTE, COSÌ CHE NON POSSANO INTACCARE LA LUCIDATURA.

PER LA PULIZIA CONSIGLIAMO PRODOTTI MOLTO DELICATI CON PH NEUTRO, CHE NON CONTENGONO INGREDIENTI ACIDI O ABRASIVI (LEGGERE ATTENTAMENTE LE ISTRUZIONI RIPORTATE SULLA CONFEZIONI). EVITARE DI USARE GLI ANTICALCARE E LA CANDEGGINA.

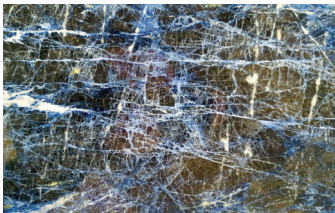
(LE IMMAGINI RIPORTATE SONO PURAMENTE INDICATIVE E I COLORI DEI MARMI POSSONO VARIARE IN BASE ALLA DISPONIBILITÀ DEL MATERIALE)



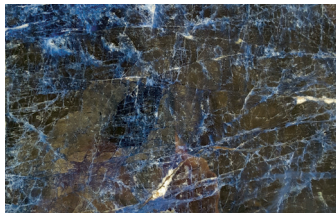
ESEMPIO DI VENATURA E COLORAZIONE DELLA LAISTRA



ESEMPIO DI VENATURA E COLORAZIONE DELLA LAISTRA



ESEMPIO DI VENATURA E COLORAZIONE DELLA LAISTRA



ESEMPIO DI VENATURA E COLORAZIONE DELLA LAISTRA



ESEMPIO DI VENATURA E COLORAZIONE DELLA LAISTRA



ESEMPIO DI VENATURA E COLORAZIONE DELLA LAISTRA

NERO ASSOLUTO

NERO ASSOLUTO È UN GABBRO, PROVENIENTE DALLO ZIMBABWE DI COLORE DI FONDO NERO PUNTEGGIATO DA PICCOLI CRISTALLI GRIGIO SCURO. È UNA ROCCIA MAGMATICA INTRUSIVA DI ORIGINE VULCANICA, COMPOSTA DA UNA MISCELA OMOGENEA DI GRANA FINE, GENERATA DAL LENTO RAFFREDDAMENTO, A PRESSIONI ALTISSIME, DEL MAGMA ALL' INTERNO DELLA CROSTA TERRESTRE. PER QUESTO MOTIVO SUL PEZZO FINALE POSSONO PRESENTARSI DELLE SOFFIATURE VISIBILI, SIMILI A DEI FORELLINI, DA NON COSIDERARSI DIFETTI. IL COLORE DELLA GRANA VARIA DAL GRIGIO SCURO AL NERO, CONFERENDO ALLA SUPERFICIE UN' UNIFORMITÀ OMOGENEA ED ELEGANTE. GENERALMENTE MATERIALI DI QUESTO TIPO, PIÙ SONO SCURI E PIÙ SONO DURI, COMPATTI ED OMOGENEI. LA FINITURA TEXTURE JUTA DEL NERO ASSOLUTO POLIFORM, SI OTTIENE CON UN PROCEDIMENTO DI SABBIAURA IN DUE DIREZIONI, CREANDO IN QUESTO MODO UNA TRAMA AD INCROCIO. LA TRAMATURA DONA UN ASPETTO MORBIDO AL MATERIALE D'ORIGINE, SIMULANDO L'EFFETTO TESSUTO CARATTERIZZATO DA ZONE CON COLORE NON UNIFORME. ESSENDO PARTICOLARMENTE DELICATO VIENE RINFORZATO, NELLA PARTE SOTTOSTANTE, CON UNA LAVORAZIONE DI RETINATURA E RESINATURA.

PER LA PULIZIA CONSIGLIAMO PRODOTTI MOLTO DELICATI (SAPONE DI MARSIGLIA), PRODOTTI SENZA DILUENTI O SOSTANZE CORROSIVE E L'UTILIZZO DI SPAZZOLE NON ABRASIVE. PER UNA CORRETTA TENUTA DEL MATERIALE SI CONSIGLIA DI NON VERSARE SOSTANZE ACIDE QUALI POSSO ESSERE LE BEVANDE GASATE E/O ALCOLICHE, OLII, VINO, ACETO E AGRUMI VARI O COMUNQUE DI RIMUOVERE LE STESSE IMMEDIATAMENTE, COSÌ CHE NON POSSANO INTACCARE LA TEXTURE.

(LE IMMAGINI RIPORTATE SONO PURAMENTE INDICATIVE E I COLORI DEI MARMI POSSONO VARIARE IN BASE ALLA DISPONIBILITÀ DEL MATERIALE)



NERO ASSOLUTO - TEXTURE JUTA.



ESEMPIO DI SOFFIATURA (INGRANDIMENTO).



ESEMPIO DI COLORAZIONE NON UNIFORME (INGRANDIMENTO).

MARBLES

MARBLE IS A NATURAL MATERIAL, OF SEDIMENTARY ORIGIN AND IS COMPOSED MAINLY BY CALCIUM CARBONATE. IT IS FORMED THROUGH A METAMORPHIC SEDIMENTARY ROCKS PROCESS, THAT CAUSES A COMPLETE RECRYSTALLIZATION OF CALCIUM CARBONATE. THE COLOUR OF MARBLE DEPENDS ON THE PRESENCE OF MINERAL IMPURITIES (CLAY, SAND, IRON OXIDES, LIME, FLINT NODULES) PRESENT IN GRANULES OR IN STRATUM IN THE SEDIMENTARY ROCK. THE WHITE MARBLE IS THE RESULT OF THE PROCESS OF METAMORPHOSIS OF LIMESTONE FREE FROM IMPURITIES.

ONYXES

ONYX IS A SEDIMENTARY STONE THAT DERIVES FROM THE PRECIPITATION OF CALCIUM CARBONATE IN VERY TRANQUIL SUBTERRANEAN ENVIRONMENTS (CAVES) AND HAS A ZONED STRUCTURE MADE UP OF LARGE CALCITE CRYSTALS. IT HAS THE CHARACTERISTIC OF BEING TRANSLUCENT WITH VARIEGATED VEINS OF VARIOUS THICKNESSES, OFTEN FOUND IN SHADES OF BROWN, WHICH GIVE IT A COLOURFUL APPEARANCE. AS A RESULT OF THE PRESENCE OF ROCK FRAGMENT CONCRETIONS IT TAKES ON A PARTICULAR APPEARANCE WITH A VARIABLE FIBROUS-COMPACT, FIBROUS-RAYED, FIBROUS-PARALLEL AND ZONED-CONCENTRIC STRUCTURE. ONYX IS A DELICATE STONE AND WILL FADE IF EXPOSED FOR SOME YEARS TO DIRECT SUNLIGHT, FOR THIS REASON IT IS NOT USUALLY USED OUTSIDE.

SEMI-PRECIOUS STONES

THE NUMBER OF SEMI-PRECIOUS STONES IS IMMENSE AND INCLUDES A THOUSAND VARIETIES AND QUALITATIVE DIFFERENCES. THEY CAN RANGE FROM NATURALLY TRANSPARENT TO HARD AND OPAQUE, WHICH HAVE A SOLID, OFTEN VEINED APPEARANCE. SEMI-PRECIOUS STONES ARE ALL MINERAL VARIETIES, WHICH CAN BE PROCESSED EITHER BY CUTTING OR POLISHING SO AS TO INCREASE THEIR AESTHETIC APPEARANCE AND, CONSEQUENTLY, THEIR VALUE. A MINERAL IS A NATURALLY OCCURRING CHEMICAL COMPOUND THAT HAS A WELL-DEFINED COMPOSITION AND A WELL-DEFINED CRYSTALLINE STRUCTURE. THE PRECIOUSNESS OF THESE STONES IS DETERMINED BY THEIR PURITY AND THE INTENSITY OF THEIR COLOUR AND OF COURSE THEIR RARITY.

GABBROS

GABBRO IS AN INTRUSIVE, MACRO-CRYSTALLINE IGNEOUS ROCK FORMED MAINLY OF PLAGIOCLASE AND PYROXENE MINERALS. GABBRO IS THE INTRUSIVE EQUIVALENT OF BASALT (AN EFFUSIVE IGNEOUS ROCK) AND DIABASE (A SUBVOLCANIC IGNEOUS ROCK). GABBRO CONTAINS ONE OR MORE PLAGIOCLASE, PYROXENE, OLIVINE AND AMPHIBOLE MINERALS, WHICH DIFFER IN TERMS OF THE PERCENTAGE OF THE ROCK THEY MAKE UP. IT ALSO CONTAINS MINOR QUANTITIES OF CHROMITE, ILMENITE AND MAGNETITE AS ACCESSORY MINERALS. GABBRO ALWAYS CONTAINS PLAGIOCLASE; WITHOUT IT, AND WITH ALL OTHER FACTORS REMAINING EQUAL, IT IS AN INTRUSIVE ULTRAMAFIC ROCK, CONSISTING PREDOMINANTLY OR IN LESSER QUANTITIES OF PYROXENE AND OLIVINE MINERALS.

NOTES

AS NATURAL MATERIALS, FINISHED WITH NATURAL PROCESSES THAT PRESERVE THIS QUALITY, IT SHOULD BE NOTED THAT THEY MAY HAVE DISTINGUISHING FEATURES, LIKE VEINING, SLIGHT SUPERFICIAL IRREGULARITIES, SMALL HOLES, COLOURING AND INCLUSIONS. THESE CHARACTERISTICS MAKE THEM UNIQUE AND DO NOT AFFECT THEIR QUALITY OR THEIR STRUCTURAL STRENGTH.

BIANCO CARRARA

BIANCO CARRARA MARBLE COMES FROM THE APUAN ALPS HAS A BACKGROUND COLOUR THAT CAN RANGE FROM OFF-WHITE TO LIGHT GREY WITH THICK STREAKS OF DARK GREY OR BLACK. IN ITS NATURAL SHAPE IT MAY HAVE PINHOLES, SO CALLED "TAROLI" AND SMALL CRYSTALS, WHICH ARE TO BE CONSIDERED EXCLUSIVELY A CHARACTERISTIC OF MARBLE. AS IT IS A NATURAL PRODUCT, WHAT MAY SEEM "IMPERFECTIONS" ARE ACTUALLY INHERENT CHARACTERISTICS OF THE MATERIAL, WHICH IS PROCESSED WITH LAST GENERATION MACHINERIES AND POLISHED WITH NATURAL WAXES. THESE TEND TO RESPECT THE VERY ESSENCE OF THE NATURE OF MARBLE.

FOR A CORRECT MAINTENANCE OF THE MATERIAL IT IS RECOMMENDED TO REMOVE IMMEDIATELY ACID SUBSTANCES SUCH AS CARBONATED DRINKS AND/OR ALCOHOL, OIL, VINEGAR AND CITRUS IF SPILT, SO THAT THEY CANNOT AFFECT THE POLISH. FOR CLEANING WE RECOMMEND VERY DELICATE PRODUCTS, NO SOLVENTS OR ABRASIVES. THE GLOSSY FINISH CAN BE PRESERVED WITH THE PERIODIC USE OF SPECIFIC PRODUCTS.

(PICTURES SHOWN ARE ONLY INDICATIVE AND COLOURS OF MARBLES MAY CHANGE ACCORDING TO THE NATURAL VARIATIONS OF THE STONE)



EXAMPLE OF GRAIN OF THE MARBLE SLAB WITH CRYSTALS



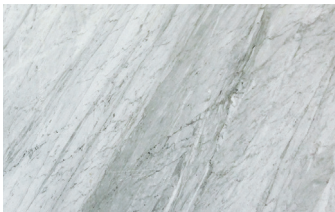
CRYSTALS (DETAIL)



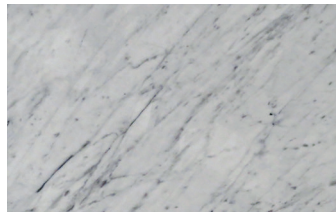
EXAMPLE OF TRANSVERSAL GRAIN



GRAIN AND COLOURS (DETAIL)



EXAMPLE OF GRAIN OF THE MARBLE SLAB



GRAIN (DETAIL)

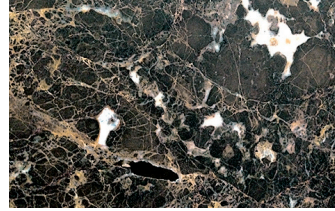
EMPERADOR DARK

EMPERADOR DARK MARBLE IS FROM SPAIN, IT IS BROWN SPOTTED WITH SHADES OF BROWN AND WHITE VEINS. IN ITS NATURAL FORM HAS "HOLES" THAT DURING THE PROCESSING STEP ARE SEALED WITH RESINS AND/OR PIECES OF THE SAME MATERIAL. CONSEQUENTLY THE SURFACE IS IRREGULAR DUE TO THE PRESENCE OF NATURAL MICRO-HOLES THAT DETERMINE THE CHARACTERISTIC OF THE MARBLE.

THE EMPERADOR IS A NATURAL PRODUCT WHOSE VISIBLE "DEFECTS" ARE FOR ALL PURPOSES CHARACTERISTICS OF THE MATERIAL, WHICH IS PROCESSED WITH THE LATEST MACHINERY AND POLISHED WITH NATURAL WAXES. SINCE IT IS A VERY DELICATE MATERIAL, IT IS REINFORCED IN THE LOWER PART WITH RETICULATION AND RESIN COATING.

IT IS RECOMMENDED THAT THE SURFACES ARE NOT EXPOSED TO ACID SUBSTANCES SUCH AS FIZZY DRINKS, ALCOHOL, OIL, WINE, VINEGAR AND VARIOUS CITRUS FRUITS. FOR CLEANING, WE RECOMMEND VERY DELICATE PRODUCTS WITHOUT SOLVENTS OR CORROSIVE SUBSTANCE. WITH THE GLOSSY FINISH SPECIFIC WAXES CAN BE USED TO BRING OUT THE SHINE OF THE MATERIAL.

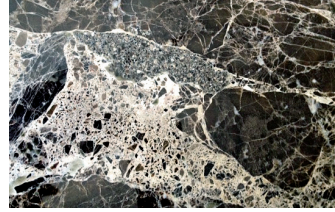
(PICTURES SHOWN ARE ONLY INDICATIVE AND COLOURS OF MARBLES MAY CHANGE ACCORDING TO THE NATURAL VARIATIONS OF THE STONE)



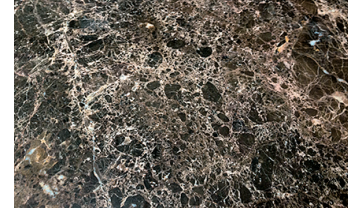
EXAMPLE OF GRAIN AND SHAPE OF THE SLAB WITH FILLING



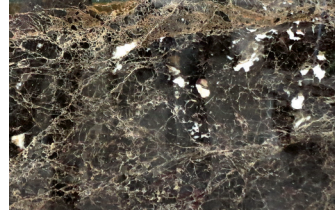
SLAB WITH FILLING (DETAIL)



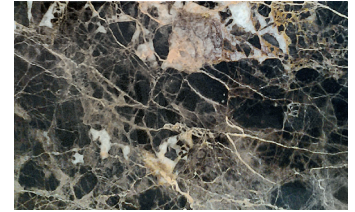
SLAB WITH FILLING (DETAIL)



EXAMPLE OF GRAIN OF THE SLAB



EXAMPLE OF GRAIN OF THE SLAB



GRAIN AND SHAPE OF THE SLAB (DETAIL)

CALACATTA ORO

CALACATTA ORO IS A MARBLE FROM THE APUAN ALPS. DESPITE HAVING THE SAME FEATURES OF CARRARA MARBLE (USUALLY "WHITE") IT IS DISTINGUISHED BY HIS IVORY/BUTTER COLOUR WITH MAJOR VEINS RANGING FROM GOLDEN TO ALL SHADES OF BROWN TO THE GREEN AND GREY. THE WEAVE OF THE GRAIN VARIES CONTINUOUSLY IN THE PLATES AND IT IS POSSIBLE TO HAVE AREAS WITH MARKED GRAIN ALTERNATING WITH OTHER LARGE SPACES OF WHITE, THUS CREATING A PARTICULAR SHINGLE GRAIN, HIGHLY APPRECIATED IN THE PRODUCTION OF TABLES AND BATHROOMS COATINGS. BEING A KIND OF SEDIMENTARY SANDSTONE, MARBLE CONTAINS VARIOUS TYPES OF CRYSTALS AND GREY STONES UNEVENLY DISTRIBUTED WHICH ARE TO BE CONSIDERED AS AN INTRINSIC CHARACTERISTIC OF THE MARBLE ITSELF. SINCE IT IS A VERY DELICATE MATERIAL, IT IS REINFORCED IN THE LOWER PART WITH RETICULATION AND RESIN COATING.

BEING MAINLY COMPOSED OF MICRO-CRYSTALS OF CALCIUM CARBONATE, IT IS RECOMMENDED NOT TO EXPOSE THE SURFACE TO FIZZY DRINKS AND/OR ALCOHOL, OIL, WINE, VINEGAR AND VARIOUS CITRUS FRUITS AS THESE WILL CORRODE THE SURFACE.

FOR CLEANING, WE RECOMMEND VERY DELICATE PRODUCTS WITHOUT SOLVENTS OR CORROSIVE SUBSTANCE. WITH THE GLOSSY FINISH CAN BE USEFUL THE PERIODIC USE OF SPECIFIC WAXES TO BRING OUT THE SHINE OF THE MATERIAL.

(PICTURES SHOWN ARE ONLY INDICATIVE AND COLOURS OF MARBLES MAY CHANGE ACCORDING TO THE NATURAL VARIATIONS OF THE STONE)



EXAMPLE OF GRAIN AND COLOUR OF THE SLAB



CONFORMATION WITH GREY STONES (DETAIL)



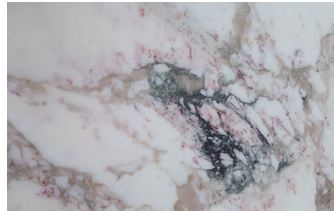
EXAMPLE OF GRAIN AND COLOUR OF THE SLAB



GRAIN (DETAIL)



EXAMPLE OF GRAIN AND COLOUR OF THE SLAB



EXAMPLE OF GRAIN AND COLOUR OF THE SLAB

GRIGIO STARDUST

MARBLE OF GREY COLOUR RANGING TO BROWN WITH WHITE VEINS, FROM TURKEY. IT IS A NATURAL PRODUCT WITH OFTEN YELLOWISH VEINS AND BLACK FOSSILS, WHICH ARE THE DISTINGUISHING FEATURES OF THIS MATERIAL. SINCE IT IS A VERY DELICATE MATERIAL, IT IS REINFORCED IN THE LOWER PART WITH RETICULATION AND RESIN COATING.

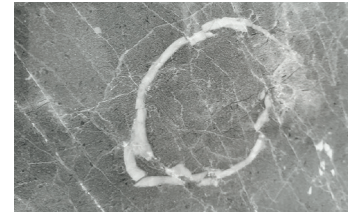
SINCE IT IS OF SEDIMENTARY ORIGIN AND IT IS FORMED MAINLY BY CALCIUM CARBONATE, IT IS RECOMMENDED FOR A CORRECT MAINTENANCE NOT TO THROW ACID SUBSTANCES (FRIZZY AND/OR ALCOHOLIC DRINKS, OILS, WINE, VINEGAR AND VARIOUS CITRUS FRUITS) OR AT LEAST REMOVE IMMEDIATELY THE SUBSTANCES FROM THE SURFACE, SO THAT THEY CANNOT AFFECT THE POLISHING.

FOR THE CLEANING WE RECOMMEND VERY DELICATE PRODUCTS, NO SOLVENTS OR ABRASIVE SUBSTANCES. THE GLOSSY FINISH MAY BE PRESERVED BY USING PERIODICALLY SPECIFIC WAXES TO BRING OUT THE SHINE OF THE MATERIAL.

(PICTURES SHOWN ARE ONLY INDICATIVE AND COLOURS OF MARBLES MAY CHANGE ACCORDING TO THE NATURAL VARIATIONS OF THE STONE)



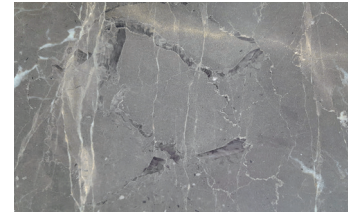
FOSSIL INCLUSIONS BLACK



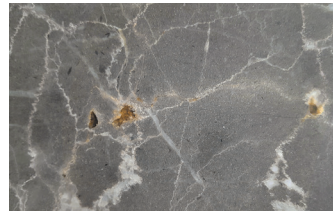
EXAMPLE OF GRAIN WHITE



KARST FRACTURES



GRAIN WITH BLACK DETAILS (CLOSE-UP)



GRAIN WITH YELLOW DETAILS



YELLOW GRAIN

NOIR SAINT LAURENT

MARBLE OF FRENCH ORIGIN OF BLACK-BROWN COLOUR WITH THICK STREAKS THAT RANGE FROM WHITE TO YELLOW, UP TO RED. THE SURFACE HAS OFTEN CRACKING LINES CALLED ALSO EXCORIATIONS, WHICH HAVE TO BE CONSIDERED DISTINGUISHING FEATURES OF THIS MATERIAL.

IT IS A NATURAL PRODUCT MANUFACTURED WITH THE LATEST GENERATION OF MACHINES. IT IS TREATED WITH NATURAL WAXES THAT RESPECT THE NATURAL FEATURES OF THE PRODUCT. THIS MARBLE IS VERY DELICATE AND NEEDS TO BE REINFORCED IN THE LOWER PART WITH RETICULATION AND RESIN COATING.

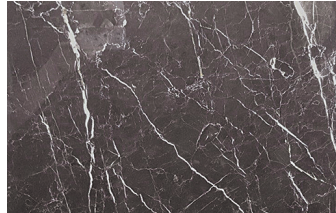
IT IS A MARBLE OF SEDIMENTARY ORIGIN FORMED MAINLY BY CALCIUM CARBONATE, THEREFORE FOR A CORRECT MAINTENANCE WE SUGGEST NOT TO THROW ACID SUBSTANCES SUCH AS CARBONATED AND/OR ALCOHOLIC DRINKS, OIL, WINE, VINEGAR AND CITRUS OR IN CASE REMOVE THEM IMMEDIATELY, SO THAT THEY DON'T AFFECT THE POLISHING.

FOR CLEANING, WE RECOMMEND VERY DELICATE PRODUCTS, NO SOLVENTS OR ABRASIVES. SPECIFIC WAXES THAT BRING OUT THE SHINE OF THE MATERIAL MAY PRESERVE THE GLOSSY FINISH.

(PICTURES SHOWN ARE ONLY INDICATIVE AND COLOURS OF MARBLES MAY CHANGE ACCORDING TO THE NATURAL VARIATIONS OF THE STONE)



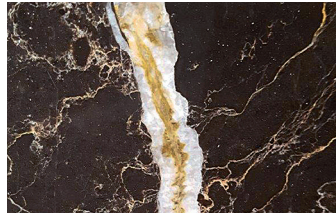
EXAMPLE OF GRAIN



EXAMPLE OF WHITE GRAIN



EXAMPLE OF GRAIN WITH COLOURED INCLUSIONS



EXAMPLE OF GRAIN WITH MINERAL INSERT



EXAMPLE OF SHADING GRAIN



EXAMPLE OF COLOURING GRAIN

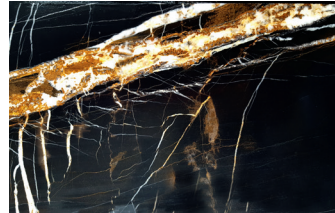
SAHARA NOIR

MARBLE SAHARA NOIR IS AN EXTREMELY ELEGANT MATERIAL, FROM TUNISIA, WHICH DISPLAYS WHITE AND GOLDEN VEINS ON A TOTAL BLACK BASE. IT IS A VERY HARD AND RESISTANT MATERIAL, ESPECIALLY SUITABLE FOR INTERIOR DECORATION AND CLADDING BUT FOR OUTDOOR, TOO. THE MAIN FEATURE OF THIS MARBLE ARE ITS COLOURED VEINS BELOW THE SURFACE, SLIGHTLY OPEN, WHICH CAN CREATE LITTLE SUPERFICIAL CRACKS.

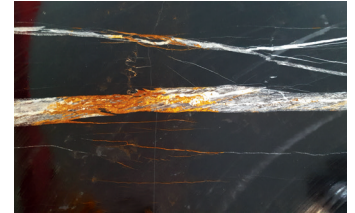
THE EXTREME HARDNESS OF THE MATERIAL AND THE DIFFERENT CHEMICAL COMPOSITION BETWEEN THE BLACK GROUND MATERIAL AND THE ONE OF THE VEINS CREATES SOME DIFFICULTIES IN THE NATURAL POLISHING PROCESS. MOREOVER, IT CAUSES THE SURFACE TO REACT DIFFERENTLY IN THE VARIOUS AREAS OF THE SLAB, GIVING RISE TO MORE OR LESS SHINY AREAS. BY CHECKING THE MATERIAL AGAINST THE LIGHT, YOU CAN IDENTIFY HALOS OR LITTLE STAINS OF DIFFERENT COLOUR AND BRILLIANCE, WHICH ARE NOT PROCESSING DEFECTS BUT THEY ARE A NATURAL REACTION OF THE DIFFERENT CHEMICAL COMPONENTS OF THE MATERIAL. EVERY SLAB HAS THIS KIND OF FEATURE. THE ONLY FINISH THAT CAN MAKE THE BRIGHTNESS OF THE SURFACE MORE HOMOGENEOUS IS THE POLYESTER FINISH.

FOR CLEANING, WE RECOMMEND VERY DELICATE PRODUCTS, WITHOUT SOLVENTS OR CORROSIVE SUBSTANCES.

(PICTURES SHOWN ARE ONLY INDICATIVE AND COLOURS OF MARBLES MAY CHANGE ACCORDING TO THE NATURAL VARIATIONS OF THE STONE)



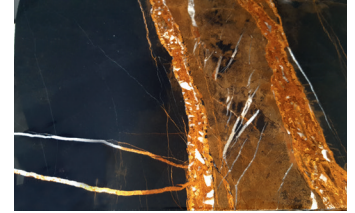
EXAMPLE OF GRAIN AND SLAB COLOUR



EXAMPLE OF COLOURING OF CAST-SLAB



EXAMPLE OF COLOURING OF CAST-SLAB



EXAMPLE OF GRAIN AND SLAB COLOUR



EXAMPLE OF GRAIN AND SLAB COLOUR



EXAMPLE OF SLAB WITH FOSSILS

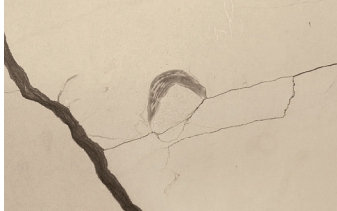
ZECEVO

THIS MATERIAL FROM CROATIA IS A BEIGE COLOURED LIMESTONE WITH FINE, UNEVEN DARK BROWN VEINING TENDING TOWARDS BLACK.

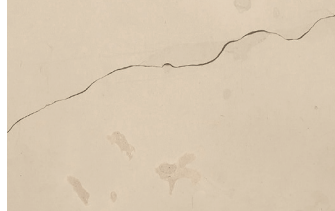
AT TIMES, THE BASE PRESENTS SHADES OF GREY AND IN PARTS, THE VEINING EXPANDS ALMOST INTO PATCHES AND THE PRESENCE OF SMALL FOSSILS SHOULD BE CONSIDERED NOTHING MORE THAN A CHARACTERISTIC OF THE MATERIAL. DUE TO ITS PARTICULARLY DELICATE NATURE, IT IS REINFORCED UNDERNEATH WITH A MESHING AND RESIN PROCEDURE THAT FILLS IN THE BRITTLE AREAS AND MICRO CRACKING FOUND ON THE SURFACE, ALMOST REPRODUCING THE MATERIAL'S VEINING ITSELF. ZECEVO MARBLE CAN BE POLISHED, SANDED AND BRUSHED.

DESPITE THE FACT THAT WE TREAT IT WITH STAIN PROOF PRODUCTS TO PREVENT IT BECOMING RUINED IN CONTACT WITH OILS AND COLOURED SUBSTANCES, WE RECOMMEND CLEANING THE SURFACE AS SOON AS IT COMES INTO CONTACT WITH ANYTHING ACIDIC SUCH AS WINE, SOFT DRINKS, VINEGAR, ETC. BEING A LIMESTONE BASED MATERIAL, CAUTION SHOULD BE APPLIED WHEN USING IT, ESPECIALLY WHEN CLEANING THE SURFACES. WE RECOMMEND USING VERY GENTLE PRODUCTS CONTAINING NO THINNERS OR CORROSIVE SUBSTANCES.

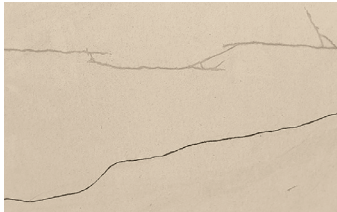
(PICTURES SHOWN ARE ONLY INDICATIVE AND COLOURS OF MARBLES MAY CHANGE ACCORDING TO THE NATURAL VARIATIONS OF THE STONE)



EXAMPLE OF MINUTE EXCORIATIONS OF THE MATERIAL.



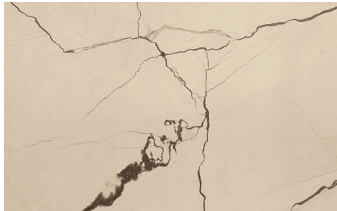
EXAMPLE OF MINUTE EXCORIATIONS OF THE MATERIAL.



EXAMPLE OF RESINATION.



EXAMPLE OF GRAIN.



EXAMPLE OF SHADING GRAIN.



EXAMPLE OF GRAIN WITH LIGHT AND DARK COLOURING.

AMBER ONYX

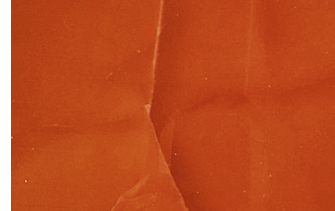
AMBER ONYX IS A STONE MADE UP OF A VARIETY OF TRANSLUCENT CHALCEDONY AND CONCENTRIC LAYERS.

ITS MAIN FEATURE IS THAT OF BEING TRANSLUCENT WITH VARIEGATED ZONING, RANGING FROM MILLIMETRES TO CENTIMETRES, OFTEN FOUND IN SHADES OF BROWN AND AMBER AND WITH A LIGHT CLOUDY EFFECT THAT GIVES THIS MARBLE A COLOURFUL AND DIAPHANOUS APPEARANCE. IT IS FOUND IN LIMITED QUANTITIES IN A VOLCANIC AREA IN AFGHANISTAN. SINCE IT IS A VERY DELICATE MATERIAL, IT IS REINFORCED IN THE LOWER PART WITH RETICULATION AND RESIN COATING.

FOR A PROPER MAINTENANCE, WE RECOMMEND NOT TO SPILL ACID SUBSTANCES SUCH AS CARBONATED AND/OR ALCOHOLIC DRINKS, OIL, WINE, VINEGAR AND CITRUS OR MURIATIC ACID AND DENATURED ALCOHOL, WHICH HAS A PH BETWEEN 5,0 AND 6,0, IN CASE REMOVE THEM IMMEDIATELY, SO THAT THEY DON'T AFFECT THE POLISHING.

FOR CLEANING, WE RECOMMEND VERY DELICATE PRODUCTS, NO SOLVENTS OR ABRASIVES (PLEASE READ CAREFULLY THE ISTRUCTIONS ON THE PACKAGING). DO NOT USE DESCALING AGENTS AND BLEACH.

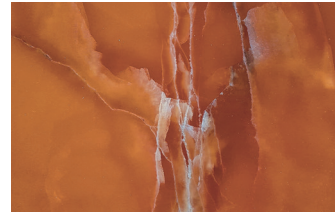
(PICTURES SHOWN ARE ONLY INDICATIVE AND COLOURS OF MARBLES MAY CHANGE ACCORDING TO THE NATURAL VARIATIONS OF THE STONE)



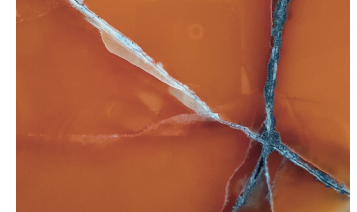
VEINS DETAIL



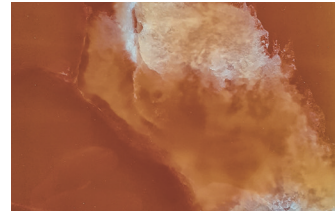
CLOUD EFFECT



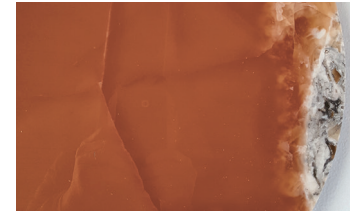
VEIN DETAIL



VEINS DETAIL



CLOUD EFFECT DETAIL



VARIEGATED PORTION

BLUE LAPIS LAZULI

LAPIS LAZULI IS FORMED THANKS TO THE TERTIARY ROCK CYCLE PROCESS, DURING THE METAMORPHOSIS OF CALCIUM INTO MARBLE. ITS PREDOMINANTLY BLUE COLOUR DERIVES FROM THE PRESENCE OF SULPHUR WHILE THE WHITE COLOUR IS FROM CALCITE AND THE GOLD COLOUR FROM PYRITE, CREATED BY THE PRESENCE OF IRON. IT CONSISTS OF A HIGH CONCENTRATION OF LAZURITE MINERAL ALONG WITH OTHER ACCESSORY MINERALS SUCH AS CALCITE AND PYRITE.

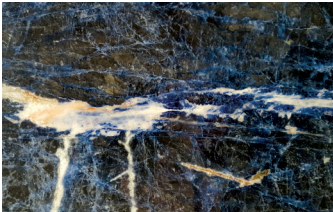
ITS COLOUR IS PREDOMINANTLY AN INTENSE BLUE, (HOWEVER THERE ARE ALSO SAMPLES OF A COLOUR THAT IS CLOSER TO SKY BLUE, DEPENDING ON THE AMOUNT OF CALCITE). SINCE IT IS A VERY DELICATE MATERIAL, IT IS REINFORCED IN THE LOWER PART WITH RETICULATION AND RESIN COATING.

IT IS FOUND IN DEPOSITS, PARTICULARLY IN BRAZIL. ITS NAME DERIVES FROM THE PERSIAN "LAPIS LAZULO", WHICH MEANS BLUE STONE.

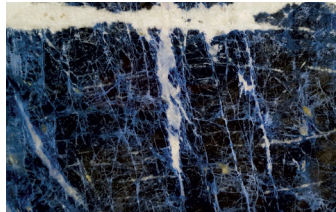
FOR A PROPER MAINTENANCE, WE RECOMMEND NOT TO SPILL ACID SUBSTANCES SUCH AS CARBONATED AND/OR ALCOHOLIC DRINKS, OIL, WINE, VINEGAR AND CITRUS OR MURIATIC ACID AND DENATURED ALCOHOL, WHICH HAS A PH BETWEEN 5,0 AND 6,0, IN CASE REMOVE THEM IMMEDIATELY, SO THAT THEY DON'T AFFECT THE POLISHING.

FOR CLEANING, WE RECOMMEND VERY DELICATE PRODUCTS, NO SOLVENTS OR ABRASIVES (PLEASE READ CAREFULLY THE ISTRUCTIONS ON THE PACKAGING). DO NOT USE DESCALING AGENTS AND BLEACH.

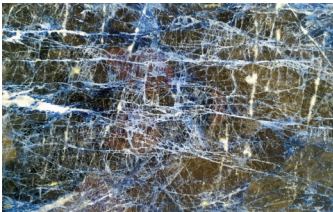
(PICTURES SHOWN ARE ONLY INDICATIVE AND COLOURS OF MARBLES MAY CHANGE ACCORDING TO THE NATURAL VARIATIONS OF THE STONE)



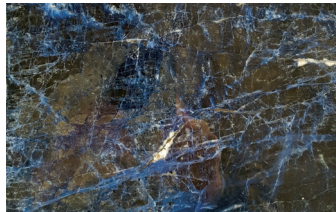
EXAMPLE OF VEIN AND COLOUR OF THE SLAB



EXAMPLE OF VEIN AND COLOUR OF THE SLAB



EXAMPLE OF VEIN AND COLOUR OF THE SLAB



EXAMPLE OF VEIN AND COLOUR OF THE SLAB



EXAMPLE OF VEIN AND COLOUR OF THE SLAB



EXAMPLE OF VEIN AND COLOUR OF THE SLAB

NERO ASSOLUTO

GABBRO NERO ASSOLUTO COMES FROM ZIMBABWE, IT HAS A BLACK GROUND COLOUR WITH SEVERAL LITTLE DARK GREY CRYSTALS. IT IS A MAGMATIC ROCK OF VOLCANIC ORIGIN MADE OF A HOMOGENEOUS BLEND OF FINE GRAIN. IT FORMS WITHIN EARTH'S CRUST WHEN MAGMA CRYSTALLIZES AND SOLIDIFIES. FOR THIS REASON, THE FINAL SLAB CAN SHOW VISIBLE BLOWHOLES, WHICH CANNOT BE CONSIDERED IMPERFECTIONS. THE COLOUR OF THE GRAIN VARIES FROM DARK GREY TO BLACK, GIVING TO THE SURFACE A HOMOGENEOUS AND ELEGANT UNIFORMITY. USUALLY, THE MORE GABBRO IS DARK, THE MORE IT IS HARD, COMPACT AND UNIFORM. THE TEXTURED FINISH JUTE OF POLIFORM NERO ASSOLUTO IS OBTAINED WITH A SANDBLASTING PROCESS IN TWO DIRECTIONS, CREATING IN THIS WAY A WEAVE. THE WEAVE GIVES A SOFT APPEARANCE TO THE ORIGINAL MATERIAL, SIMULATING THE FABRIC EFFECT DISTINGUISHED BY AREAS WITH A NON-UNIFORM COLOUR.

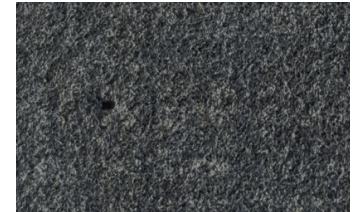
SINCE IT IS A DELICATE MATERIAL, IT IS REINFORCED IN THE LOWER PART WITH RETICULATION AND RESIN COATING.

FOR CLEANING IT IS RECOMMENDED TO USE VERY DELICATE PRODUCTS (MARSEILLE SOAP), NO SOLVENTS OR CORROSIVE SUBSTANCES AND NON-ABRASIVE BRUSHES. FOR A CORRECT MAINTENANCE OF THE MATERIAL IT IS RECOMMENDED TO REMOVE IMMEDIATELY ACID SUBSTANCES SUCH AS CARBONATED DRINKS AND/OR ALCOHOL, OIL, VINEGAR AND CITRUS IS SPILT, SO THAT THEY CANNOT AFFECT THE TEXTURE.

(PICTURES SHOWN ARE ONLY INDICATIVE AND COLOURS OF MARBLES MAY CHANGE ACCORDING TO THE NATURAL VARIATIONS OF THE STONE)



NERO ASSOLUTO - TEXTURE JUTE.



EXAMPLE OF BLOWHOLE (ENLARGEMENT).



EXAMPLE OF NON-UNIFORM COLOURING (ENLARGEMENT).

MARBRES

LE MARBRE EST UN MATÉRIAU NATUREL D'ORIGINE SÉDIMENTAIRE ET EST COMPOSÉ ESSENTIELLEMENT PAR CARBONATE DE CALCIUM. IL EST FORMÉ PAR UN PROCESSUS MÉTAMORPHIQUES DE ROCHES SÉDIMENTAIRES, UN PROCÉDÉ QUI PROVOQUE UNE RECRISTALLISATION COMPLÈTE DE CARBONATE DE CALCIUM. LA COULEUR DU MARBRE DÉPEND DE LA PRÉSENCE D'IMPURETÉS MINÉRALES (ARGILE, SABLE, LES OXYDES DE FER, LIMON, DES NODULES DE SILEX) PRÉSENTS EN GRANULES OU COUCHE DANS LA ROCHE SÉDIMENTAIRE D'ORIGINE. LES MARBRES BLANCS SONT LE RÉSULTAT DU PROCESSUS DE LA MÉTAMORPHOSE DE CALCAIRE LIBRE DE IMPURETÉS.

ONYX

L'ONYX EST UNE ROCHE SÉDIMENTAIRE QUI S'EST FORMÉE GRÂCE À LA PRÉCIPITATION DE CARBONATE DE CALCIUM DANS DES ESPACES SOUTERRAINS TRÈS TRANQUILLES (GROTTES) ET QUI A UNE STRUCTURE ZONAIRE COMPOSÉE DE GROS CRISTAUX DE CALCITE. IL A LA CARACTÉRISTIQUE D'ÊTRE TRANSLUCIDE, AVEC DES VEINES DE DIFFÉRENTES ÉPAISSEURS ET COULEURS, SOUVENT DANS LES NUANCES MARRON, QUI LUI DONNENT UN ASPECT MULTICOLORE. LA PRÉSENCE DE CONCRÉTIONS DE FRAGMENTS DE ROCHE LUI DONNE UN ASPECT PARTICULIER, AVEC UNE STRUCTURE VARIABLE QUI PEUT ÊTRE FIBREUSE COMPACTE, À FIBRES DIVERGENTES, À FIBRES PARALLÈLES ET ZONAIRE À COUCHES CONCENTRIQUES. ONYX EST UNE ROCHE DÉLICATE QUI SE DÉCOLORE S'IL RESTE EXPOSÉ PENDANT PLUSIEURS ANNÉES À LA LUMIÈRE DIRECTE DU SOLEIL. C'EST LA RAISON POUR LAQUELLE IL N'EST GÉNÉRALEMENT PAS UTILISÉES EN EXTÉRIEUR.

PIERRES SEMI-PRÉCIEUSES

LE NOMBRE DE PIERRES SEMI-PRÉCIEUSES EST IMPRESSIONNANT, SI ON COMPTE LEURS CENTAINES DE VARIÉTÉS ET DE QUALITÉS DIFFÉRENTES. ELLES VONT DES PIERRES NATURELLEMENT TRANSPARENCES AUX PIERRES DURES ET OPAQUES D'ASPECT SOLIDE, QUI PRÉSENTENT SOUVENT DES VEINURES. LES PIERRES SEMI-PRÉCIEUSES APPARTIENNENT TOUTES À DES VARIÉTÉS MINÉRALES QUI PEUVENT ÊTRE TRAVAILLÉES (TAILLÉES OU POLIES) POUR LES RENDRE PLUS BELLES ET, PAR CONSÉQUENT, AUGMENTER LEUR VALEUR. UN MINÉRAL EST UN COMPOSÉ CHIMIQUE NATUREL AYANT UNE COMPOSITION BIEN DÉFINIE ET UNE STRUCTURE CRISTALLINE BIEN DÉFINIE. LA VALEUR PRÉCIEUSE DE CES PIERRES EST DÉTERMINÉE PAR LEUR PURETÉ, PAR L'INTENSITÉ DE LEUR COULEUR AINSI QUE PAR LEUR RARETÉ.

GABBROS

LE GABBRO EST UNE ROCHE MAGMATIQUE PLUTONIQUE MACROCRISTALLINE, ESSENTIELLEMENT COMPOSÉE DE PLAGIOCLASE ET DE PYROXÈNE. LE GABBRO EST L'ÉQUIVALENT PLUTONIQUE DU BASALTE, ROCHE IGNÉE VOLCANIQUE, ET DU MICROGABBRO, ROCHE IGNÉE HYPOVOLCANIQUE OU FILONIENNE. LE GABBRO EST CONSTITUÉ DE PLUSIEURS MINÉRAUX, PRÉSENTS DANS DES PROPORTIONS VARIABLES, COMME DES PLAGIOCLASES CALCICO-SODIQUES, DES PYROXÈNES, DE L'OLIVINE ET DE L'AMPHIBOLE. SONT AUSSI PRÉSENTS, EN QUANTITÉ NÉGLIGEABLE : CHROMITE, ILMÉNITE ET MAGNÉTITE. DANS LE GABBRO, LE PLAGIOCLASE EST TOUJOURS PRÉSENT. LORSQUE L'OLIVINE ET LE PYROXÈNE SONT PRÉDOMINANTS, ON PARLE DE ROCHE PLUTONIQUE ULTRAMAFIQUE.

NOTES

COMME MATÉRIAUX NATURELS, FINIS AVEC PROCESSUS QUI MAINTIENNENT CETTE QUALITÉ, IL FAUT NOTER QU'ILS PEUVENT AVOIR CERTAINES CARACTÉRISTIQUES PARTICULIÈRES TELLES QUELLES VEINES, LÉGÈRES IRRÉGULARITÉS SUPERFICIELLES, PETITS TROUS, COLORATION ET DES INCLUSIONS DE DIVERS TYPES. CES CARACTÉRISTIQUES LES RENDENT UNIQUES ET INIMITABLES ET NE TOUCHENT PAS SA QUALITÉ OU SA RÉSISTANCE STRUCTURELLE.

BIANCO CARRARA

CE MATÉRIAU QUI VIENT DES ALPES APUANES A UNE COULEUR DE FOND QUI PEUT VARIER DU BLANC CASSÉ AU GRIS CLAIR AVEC DES RAYURES ÉPAISSES DE COLORIS GRIS FONCÉ/NOIR.

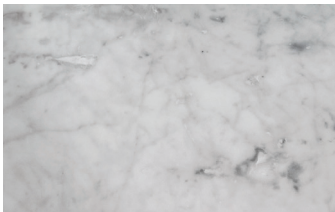
DANS SA FORME NATURELLE IL PEUT PRÉSENTER À LA FOIS DES «MICRO-TROUS», APPELÉS «TAROLI », OU DE «CRISTALLIN», QUI SONT CONSIDÉRÉS UNIQUEMENT ET EXCLUSIVEMENT COMME UNE CARACTÉRISTIQUE DU MARBRE.

COMPTE TENU QU'IL S'AGIT D'UN PRODUIT NATUREL, DES « IMPERFECTIONS» ÉVENTUELLES VISIBLES SONT EN EFFET DES CARACTÉRISTIQUES INTRINSÈQUE DU MATÉRIAU, QUI EST TRAITÉE AVEC DES ÉQUIPEMENTS DE DERNIÈRE GÉNÉRATION ET POLI AVEC DES CIRES NATURELLES, QUI DOIVENT RESPECTER L'ESSENCE MÊME DE LA NATURE DU MARBRE.

POUR UN ENTRETIEN APPROPRIÉ DU MARBRE IL EST RECOMMANDÉ DE NE PAS VERSER DE SUBSTANCES ACIDES TELLES QUE LES BOISSONS GAZEUSES OU DE L'ALCOOL, L'HUILE, LE VIN, LE VINAIGRE ET LES AGRUMES ET DE TOUTE FAÇON LES ENLEVER IMMÉDIATEMENT DE SORTE QU'ILS NE PEUVENT PAS AFFECTER LE POLISSAGE.

POUR LE NETTOYAGE, NOUS RECOMMANDONS DES PRODUITS TRÈS DÉLICATS, PAS DE SOLVANTS OU DE PRODUITS ABRASIFS. POUR LA FINITION BRILLANTE L'UTILISATION PÉRIODIQUE DE CIRES SPÉCIFIQUE PEUT ÊTRE UTILE POUR FAIRE RESSORTIR L'ÉCLAT DE LA MATIÈRE.

(LES IMAGES PRÉSENTÉES SONT PUREMENT INDICATIVES ET LES COULEURS DE MARBLES PEUVENT VARIER SELON LA DISPONIBILITÉ DU MATÉRIAU)



EXEMPLE DE VEINURE AVEC CRISTAUX



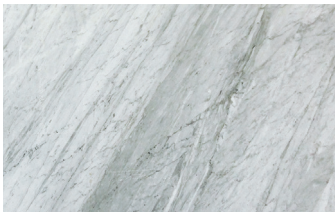
DÉTAIL DES CRISTAUX



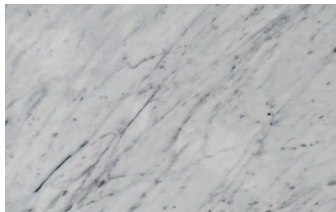
EXEMPLE VEINURE AVEC VEINE TRANSVERSALE



DÉTAIL VEINURE ET COLORIS



EXEMPLE VEINURE DE LA DALLE



DÉTAIL VEINURE

EMPERADOR DARK

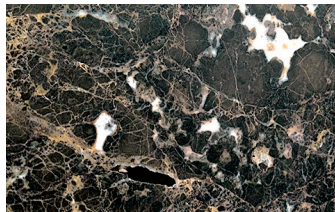
LE MARBRE EMPERADOR DARK, QUI VIENT DE L'ESPAGNE, EST DE COLORIS BRUN TACHETÉ AVEC DES NUANCES MARRON PLUS OU MOINS INTENSES ET DE VEINES BLANCHES. DANS SA FORME NATURELLE IL SE PRÉSENTE AVEC DES «TROUS» QUI DANS L'ÉTAPE DE TRAITEMENT SONT SCÉLLÉS AVEC DES RÉSINES ET/OU DES MORCEAUX DU MÊME MATÉRIAU. LA SURFACE EST TRÈS IRRÉGULIÈRE EN RAISON DE LA PRÉSENCE DE MICRO-TROUS NATURELS QUI DÉTERMINENT LA CARACTÉRISTIQUE DU MARBRE. EMPERADOR EST UN PRODUIT NATUREL DONT CE QUI PEUT PARAÎTRE DES «DÉFAUTS» VISIBLES SONT EN RÉALITÉ CARACTÉRISTIQUES DE LA MATIÈRE, QUI EST TRAITÉE AVEC DES ÉQUIPEMENTS DE DERNIÈRE GÉNÉRATION ET POLI AVEC DES CIRES NATURELLES, QUI DOIVENT RESPECTER L'ESSENCE DE LA NATURE DU MARBRE.

ÉTANT PARTICULIÈREMENT SENSIBLE, IL EST RENFORCÉ SUR LE FOND AVEC UN TRAVAIL DE RÉTICULATION ET REVÊTEMENT DE RÉSINE.

POUR UN ENTRETIEN APPROPRIÉ DU MARBRE IL EST RECOMMANDÉ DE NE PAS VERSER DES SUBSTANCES ACIDES TELLES QUE LES BOISSONS GAZEUSES ET/OU DE L'ALCOOL, DE L'HUILE, LE VIN, LE VINAIGRE ET DIVERS AGRUMES OU AU MOINS LES ENLEVER IMMÉDIATEMENT, DE SORTE QU'ILS NE PEUVENT PAS AFFECTER LE POLISSAGE.

POUR LE NETTOYAGE, NOUS RECOMMANDONS DES PRODUITS TRÈS DÉLICATS, SANS SOLVANTS OU PRODUITS ABRASIFS. POUR LA FINITION BRILLANTE L'UTILISATION PÉRIODIQUE DE CIRES SPÉCIFIQUE PEUT ÊTRE UTILE POUR FAIRE RESSORTIR L'ÉCLAT DE LA MATIÈRE.

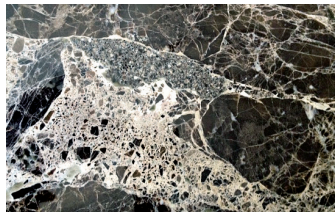
(LES IMAGES PRÉSENTÉES SONT PUREMENT INDICATIVES ET LES COULEURS DE MARBLES PEUVENT VARIER SELON LA DISPONIBILITÉ DU MATÉRIAU)



EXEMPLE VEINURE ET CONFORMATION DE LA DALLE AVEC ENDUIT.



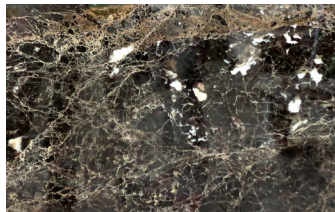
DÉTAIL DALLE AVEC ENDUIT.



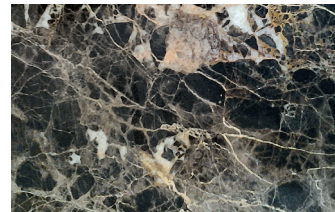
DÉTAIL DALLE AVEC ENDUIT.



EXEMPLE VEINURE DE LA DALLE.



EXEMPLE VEINURE DE LA DALLE.



DÉTAIL VEINURE ET CONFORMATION DE LA DALLE.

CALACATTA ORO

CALACATTA ORO EST UN MARBRE DE LA ZONE D'EXTRACTION DES ALPES APUANES. BIEN QU'AYANT LES MÊMES ORIGINES QUE LE MARBRES DE CARRARA (GÉNÉRALEMENT BLANCS), IL SE DISTINGUE PAR SON COLORIS IVOIRE/ BEURRE AVEC DES VEINES IMPORTANTES ALLANT DU COLORIS OR À TOUTES LES NUANCES DE MARRON AU VERT ET GRIS. LE TISSAGE DU GRAIN VARIE DE FAÇON CONTINUE DANS LES DALLES QUI PEUVENT AVOIR DES ZONES AVEC UNE ALTERNANCE DE GRAINS MARQUÉE AVEC D'AUTRES GRANDS ESPACES DE BLANC, CRÉANT AINSI UN GRAIN PARTICULIER À BARDEAU TRÈS APPRÉCIÉ DANS LA PRODUCTION DE TABLE ET DE REVÊTEMENTS DE SALLES DE BAINS. ÉTANT UN MARBRE DE TYPE SÉDIMENTAIRE GRÈS IL CONTIENT DIFFÉRENTS TYPES DE CRISTAUX ET DE PIERRES GRISES INÉGALEMENT RÉPARTIS, QUI DOIVENT ÊTRE CONSIDÉRÉS COMME UNE CARACTÉRISTIQUE INTRINSÈQUE DU MARBRE LUI-MÊME. ÉTANT PARTICULIÈREMENT SENSIBLE, IL EST RENFORCÉ SUR LE FOND AVEC UN TRAVAIL DE RÉTICULATION ET REVÊTEMENT DE RÉSINE. POUR UNE APPROPRIÉ ÉTANCHÉITÉ DU MATÉRIEL IL EST RECOMMANDÉ DE NE PAS VERSER DES SUBSTANCES ACIDES TELLES QUE LES BOISSONS GAZEUSES ET/OU DE L'ALCOOL, DE L'HUILE, LE VIN, LE VINAIGRE ET DIVERS AGRUMES OU NETTOYER-LES IMMÉDIATEMENT DE SORTE QU'ILS NE PEUVENT PAS AFFECTER LE POLISSAGE.

POUR LE NETTOYAGE, NOUS CONSEILLONS DES PRODUITS TRÈS DÉLICATS SANS SOLVANTS OU PRODUITS ABRASIFS. POUR LA FINITION BRILLANTE L'UTILISATION PÉRIODIQUE DE CIRES SPÉCIFIQUE PEUT ÊTRE UTILE POUR FAIRE RESSORTIR L'ÉCLAT DE LA MATIÈRE.

(LES IMAGES PRÉSENTÉES SONT PUREMENT INDICATIVES ET LES COULEURS DE MARBLES PEUVENT VARIER SELON LA DISPONIBILITÉ DU MATÉRIAU)



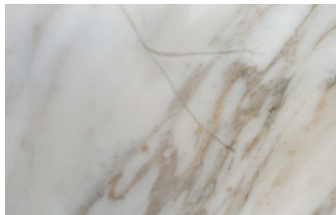
EXEMPLE VEINURE ET COLORATION DE LA DALLE.



DÉTAIL CONFORMATION AVEC ROCHE GRISE.



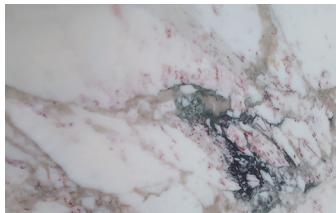
EXEMPLE VEINURE ET COLORATION DE LA DALLE.



DÉTAIL VEINURE.



EXEMPLE VEINURE ET COLORATION DE LA DALLE.



EXEMPLE VEINURE ET COLORATION DE LA DALLE.

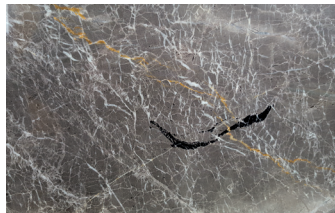
GRIGIO STARDUST

CET MARBRE QUI VIEN DE LA TURQUIE, EST D'UN COLORIS GRIS-MARON AVEC VEINES BLANCS. IL EST UN MATÉRIAU NATUREL QUI SOUVENT PRÉSENT DES VEINES JAUNES ET PETITES FOSSILES NOIRES QUI SONT CARACTÉRISTIQUES INTRINSÈQUE DU MATÉRIAU. ÉTANT PARTICULIÈREMENT SENSIBLE, IL EST RENFORCÉ SUR LE FOND AVEC UN TRAVAIL DE RÉTICULATION ET REVÊTEMENT DE RÉSINE.

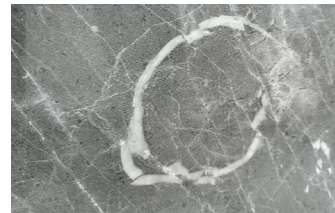
PUISQUE IL EST D'ORIGINE SÉDIMENTAIRE ET EST FORMÉ ESSENTIELLEMENT PAR CARBONATE DE CALCIUM, NOUS CONSEILLONS DE NE PAS VERSER DE SUBSTANCES ACIDES TELLES QUE LES BOISSONS GAZEUSES OU DE L'ALCOOL, L'HUILE, LE VIN, LE VINAIGRE ET LES AGRUMES ET DE TOUTE FAÇON LES ENLEVER IMMÉDIATEMENT DE SORTE QU'ILS NE PEUVENT PAS AFFECTER LE POLISSAGE.

POUR LE NETTOYAGE, NOUS RECOMMANDONS DES PRODUITS TRÈS DÉLICATS, PAS DE SOLVANTS OU DE PRODUITS ABRASIFS. POUR LA FINITION BRILLANTE, L'UTILISATION PÉRIODIQUE DE CIRES SPÉCIFIQUE PEUT ÊTRE UTILE POUR FAIRE RESSORTIR L'ÉCLAT DE LA MATIÈRE.

(LES IMAGES PRÉSENTÉES SONT PUREMENT INDICATIVES ET LES COULEURS DE MARBLES PEUVENT VARIER SELON LA DISPONIBILITÉ DU MATÉRIAU)



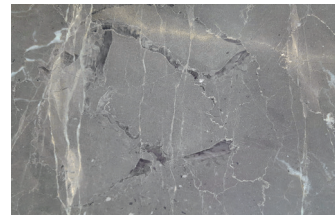
INCLUSIONS FOSSILES NOIRES.



EXEMPLE DE VEINURE BLANCS.



FRACTURES KARSTIQUES.



VEINURE AVEC DÉTAILS NOIRES.



VEINURE AVEC DÉTAILS JAUNES.



VEINURE JAUNE.

NOIR SAINT LAURENT

MARBRE D'ORIGINE FRANÇAISE COLORIS NOIR-MARON AVEC DES RAYURES ÉPAISSES RAMIFIÉES ALLANT DU COLORIS BLANC, AU JAUNE, JUSQU'AU ROUGE. SOUVENT LA SURFACE SE PRÉSENTE AVEC DES LIGNES DE SURFACE DE CRAQUAGE, APPELLÉES AUSSI EXCORIATIONS, QUI'ILS DOIVENT ÊTRE CONSIDÉRÉS UNIQUEMENT ET EXCLUSIVEMENT UNE CARACTÉRISTIQUE DU MARBRE.

LE MARBRE EST UN PRODUIT NATUREL TRAVAILLÉ AVEC LES MACHINES DE DERNIÈRE GÉNÉRATION ET TRAITÉES AVEC DES CIRES NATURELLES QUI ONT TENDANCE À ADHÉRER À LA NATURALITÉ DU PRODUIT. ÉTANT PARTICULIÈREMENT SENSIBLE, IL EST RENFORCÉ SUR LE FOND AVEC UN TRAVAIL DE RÉTICULATION ET REVÊTEMENT DE RÉSINE.

IL EST D'ORIGINE SÉDIMENTAIRE FORMÉ PAR CARBONATE DE CALCIUM, DONC POUR UN ENTRETIEN APPROPRIÉ, IL EST RECOMMANDÉ DE NE PAS VERSER DE SUBSTANCES ACIDES TELLES QUE LES BOISSONS GAZEUSES OU DE L'ALCOOL, L'HUILE, LE VIN, LE VINAIGRE ET LES AGRUMES ET DE TOUTE FAÇON LES ENLEVER IMMÉDIATEMENT DE SORTE QU'ILS NE PEUVENT PAS AFFECTER LE POLISSAGE. POUR LE NETTOYAGE, NOUS RECOMMANDONS DES PRODUITS TRÈS DÉLICATS, PAS DE SOLVANTS ET DE PRODUITS ABRASIFS. POUR LA FINITION BRILLANTE L'UTILISATION PÉRIODIQUE DE CIRES SPÉCIFIQUE PEUT ÊTRE UTILE POUR FAIRE RESSORTIR L'ÉCLAT DE LA MATIÈRE.

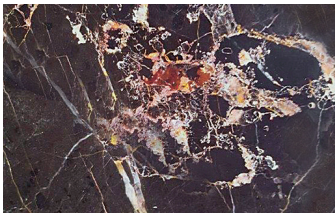
(LES IMAGES PRÉSENTÉES SONT PUREMENT INDICATIVES ET LES COULEURS DE MARBLES PEUVENT VARIER SELON LA DISPONIBILITÉ DU MATÉRIAU)



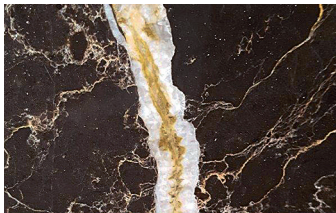
EXEMPLE DE VEINURE.



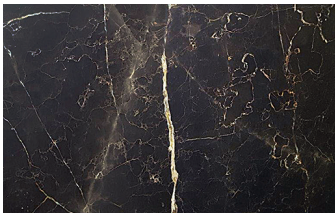
EXEMPLE DE VEINURE BLANCHE.



EXEMPLE DE VEINURE AVEC INCLUSIONS COLORÉES.



EXEMPLE DE VEINURE AVEC INSERT MINÉRAL.



EXEMPLE DE VEINURE NUANCÉE.



EXEMPLE DE VEINURE AVEC COLORATION.

SAHARA NOIR

LE MARBRE SAHARA NOIR QUI VIENT DE LA TUNISIE, EST UN MATÉRIAU EXTRÊMEMENT ÉLÉGANT, AVEC VEINURES BLANCHES ET DORÉES SUR UN FOND TOTALEMENT NOIR. IL EST UN MATÉRIAU TRÈS DUR ET RÉSISTANT PARTICULIÈREMENT APPROPRIÉ POUR UN USAGE INTERNE DE DÉCORATION ET DE REVÊTEMENT, MAIS AUSSI POUR UN USAGE EXTERNE.

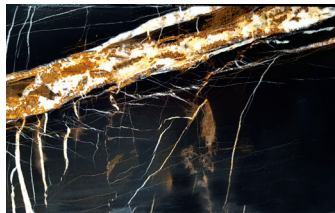
LE MARBRE EST CARACTÉRISÉ PAR SES VEINURES COLORÉES SOUS LA SURFACE, LÉGÈREMENT OUVERTES, QUI PEUVENT TOUTEFOIS PROVOQUER DES PETITES FÊLURES SUPERFICIELLES. L'EXTRÊME DURETÉ DU MATÉRIAU ET LA DIFFÉRENTE COMPOSITION CHIMIQUE ENTRE LE MATÉRIAU NOIR DU FOND ET CELUI DES VEINURES POSENT DES PROBLÈMES DANS LA PROCÉDURE DE POLISSAGE NATUREL. LA SURFACE DE LA DALLE RÉAGIT AUSSI DIFFÉREMMENT, DONC SES ZONES PEUVENT ÊTRE PLUS OU MOINS BRILLANTES.

EN REGARDANT LE MATÉRIAU CONTRE-JOUR ON PEUT VOIR HALOS OU PETITS POINTS DE COULEURS DIFFÉRENTES OU BRILLANCE, QUI NE SONT PAS DÉFAUTS USINÉS, MAIS SONT LA RÉACTION NATURELLE DU MATÉRIAU AUX DIFFÉRENTES COMPOSITIONS CHIMIQUES.

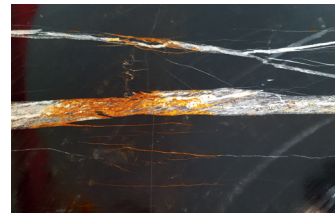
TOUTS LES DALLES PRÉSENTENT CETTE CARACTÉRISTIQUE. LE POLISSAGE EN POLYESTER EST LA SEULE FINITION À RENDRE LA BRILLANCE DE LA SURFACE UNIFORME, POUR CETTE RAISON LE MARBRE SAHARA NOIR EST DISPONIBLE SEULEMENT TRAITÉ.

POUR LE NETTOYAGE, NOUS RECOMMANDONS DES PRODUITS TRÈS DÉLICATS, PAS DE SOLVANTS ET DE PRODUITS ABRASIFS.

(LES IMAGES PRÉSENTÉES SONT PUREMENT INDICATIVES ET LES COULEURS DE MARBLES PEUVENT VARIER SELON LA DISPONIBILITÉ DU MATÉRIAU)



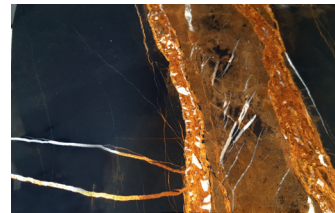
EXEMPLE DE VEINURE ET COLORATION DE LA DALLE.



EXEMPLE DE COLORATION DE LA DALLE À COULÉE.



EXEMPLE DE COLORATION DE LA DALLE À COULÉE.



EXEMPLE DE VEINURE ET COLORATION DE LA DALLE.



EXEMPLE DE VEINURE ET COLORATION DE LA DALLE.



EXEMPLE DE DALLE AVEC FOSSILES.

ZECEVO

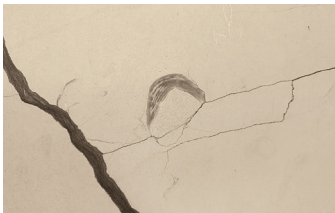
CE MATÉRIAU, QUI VIEN DE LA CROATIE, EST UNE ROCHE CALCAIRE DE COULEUR BEIGE PARCOURUE DE SUBTILES VEINES IRRÉGULIÈRES MARRON FONCÉ TIRANT SUR LE NOIR. SON FOND PARFOIS NUANCÉ DE GRIS, SES VEINES QUI S'ÉLARGISSENT PAR ENDRROITS POUR DESSINER DES SORTES DE TACHES ET LA PRÉSENCE DE PETITS FOSSILES SONT À VOIR UNIQUEMENT ET EXCLUSIVEMENT COMME DES CARACTÉRISTIQUES DU MATÉRIAU.

ÉTANT PARTICULIÈREMENT DÉLICAT, IL EST RENFORCÉ, AU NIVEAU INFÉRIEUR, PAR UN TRAMAGE ET UN RÉSIGNAGE QUI COMBLE LES FRAGILITÉS ET MICRO-FISSURES PRÉSENTES EN REPRODUISANT PRESQUE LE VEINAGE NATUREL DU MATÉRIAU. LE ZECEVO PEUT ÊTRE POLI, PONCÉ ET BROSSÉ.

BIEN QUE NOUS LUI APPLIQUIONS UN TRAITEMENT À BASE DE PRODUITS ANTI-TACHES, POUR ÉVITER QU'IL NE S'ABÎME AU CONTACT DES HUILES ET SUBSTANCES COLORÉES, IL EST CONSEILLÉ DE NETTOYER IMMÉDIATEMENT LA SURFACE SI ELLE ENTRAÎNE EN CONTACT AVEC DES SUBSTANCES ACIDES COMME LE VIN, LES SODAS, LE VINAIGRE, ETC.

CE MATÉRIAU ÉTANT À BASE CALCAIRE, IL CONVIENT DE LE TRAITER AVEC SOIN, SURTOUT LORS DU NETTOYAGE DE LA SURFACE, POUR LEQUEL NOUS RECOMMANDONS L'UTILISATION DE PRODUITS TRÈS DÉLICATS, SANS DILUANTS OU SUBSTANCES CORROSIVES.

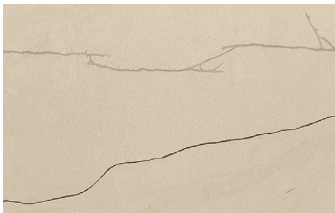
(LES IMAGES PRÉSENTÉES SONT PUREMENT INDICATIVES ET LES COULEURS DE MARBLES PEUVENT VARIER SELON LA DISPONIBILITÉ DU MATÉRIAU)



EXEMPLE DE MACROCYTÉ DU MATERIEL.



EXEMPLE DE MACROCYTÉ DU MATERIEL.



EXEMPLE AVEC RÉSIN.



EXEMPLE DE VEINURE.



EXEMPLE DE VEINURE NUANCÉE



EXEMPLE DE VEINURE AVEC COLORATION EFFET CLAIR-FONCÉ.

ONYX AMBRE

L'ONYX AMBRE EST UNE ROCHE CONSTITUÉE D'UNE VARIÉTÉ DE CALCÉDOINE TRANSLUCIDE, PRÉSENTANT DES COUCHES CONCENTRIQUES.

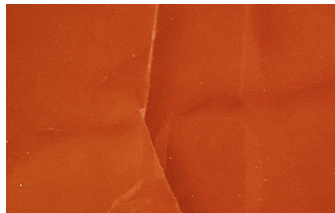
IL A LA CARACTÉRISTIQUE D'ÊTRE TRANSLUCIDE ET PRÉSENTE DES COUCHES ZONAIRES DE DIFFÉRENTES ÉPESSEURS (DE QUELQUES MILLIMÈTRES À PLUSIEURS CENTIMÈTRES) ET DE DIFFÉRENTES COULEURS, SOUVENT DANS LES NUANCES MARRON ET AMBRE, AVEC DES MARBRURES PLUS CLAIRES, QUI DONNENT À CE MARBRE UN ASPECT MULTICOLORE ET DIAPHANE.

ON LE TROUVE EN QUANTITÉ LIMITÉE DANS UNE ZONE VOLCANIQUE DE L'AFGHANISTAN.

ÉTANT PARTICULIÈREMENT SENSIBLE, IL EST RENFORCÉ SUR LE FOND AVEC UN TRAVAIL DE RÉTICULATION ET REVÊTEMENT DE RÉSINE.

POUR UN ENTRETIEN APPROPRIÉ, IL EST RECOMMANDÉ DE NE PAS VERSER DE SUBSTANCES ACIDES TELLES QUE LES BOISSONS GAZEUSES OU DE L'ALCOOL, L'HUILE, LE VIN, LE VINAIGRE, LES AGRUMES NI L'ACIDE MURIATIQUE OU L'ALCOOL DÉNATURÉ, QUI A UN PH ENTRE 5,0 ET 6,0, OU DE TOUTE FAÇON LES ENLEVER IMMÉDIATEMENT DE SORTE QU'ILS NE PEUVENT PAS AFFECTER LE POLISSAGE. POUR LE NETTOYAGE, NOUS RECOMMANDONS DES PRODUITS TRÈS DÉLICATS, PAS DE SOLVANTS OU DE PRODUITS ABRASIFS (LISEZ ATTENTIVEMENT LES INSTRUCTIONS SUR L'EMBALLAGE). ÉVITER D'UTILISER LES ANTICALCAIRES ET L'EAU DE JAVEL.

(LES IMAGES PRÉSENTÉES SONT PUREMENT INDICATIVES ET LES COULEURS DE MARBLES PEUVENT VARIER SELON LA DISPONIBILITÉ DU MATÉRIAU)



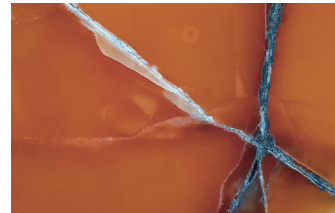
DÉTAIL DE VEINURE.



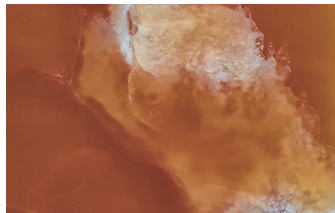
DALLE RUBANÉE.



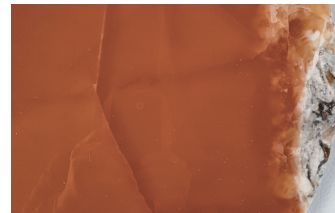
DÉTAIL DE VEINURES.



DÉTAIL DE VEINURE.



DÉTAIL DE LA DALLE RUBANÉE.



ZONE BIGARRÉE.

LAPIS-LAZULI BLEU

LE LAPIS-LAZULI SE FORME LORS DE LA GENÈSE DES ROCHES MÉTAMORPHIQUES, PENDANT LA MÉTAMORPHOSE DU CALCIUM EN MARBRE. LA COULEUR DOMINANTE BLEUE VIENT DE LA PRÉSENCE DE SOUFRE, TANDIS QUE LA COULEUR BLANCHE VIENT DE LA CALCITE ET CELLE DORÉE DE LA PYRITE, NÉE DE LA PRÉSENCE DE FER. IL EST CONSTITUÉ D'UNE GRANDE CONCENTRATION DE LAZURITE ASSOCIÉE À D'AUTRES MINÉRAUX EN PETITES QUANTITÉS COMME LA CALCITE ET DES INCLUSIONS DE PYRITE.

IL EST GÉNÉRALEMENT BLEU PLUTÔT FONCÉ (MAIS IL EXISTE ÉGALEMENT DES ÉCHANTILLONS D'UNE COULEUR PLUS PROCHE DU BLEU CIEL EN FONCTION DE LA QUANTITÉ DE CALCITE). ON TROUVE DES GISEMENTS DE LAPIS-LAZULI SURTOUT EN BRÉSIL. SON NOM VIENT DU PERSAN « LAPIS LAZULO » QUI SIGNIFIE « PIERRE BLEUE ».

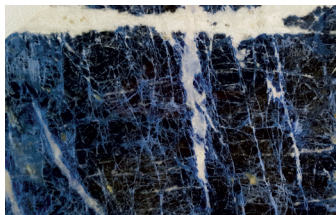
ÉTANT PARTICULIÈREMENT SENSIBLE, IL EST RENFORCÉ SUR LE FOND AVEC UN TRAVAIL DE RÉTICULATION ET REVÊTEMENT DE RÉSINE.

POUR UN ENTRETIEN APPROPRIÉ, IL EST RECOMMANDÉ DE NE PAS VERSER DE SUBSTANCES ACIDES TELLES QUE LES BOISSONS GAZEUSES OU DE L'ALCOOL, L'HUILE, LE VIN, LE VINAIGRE, LES AGRUMES NI L'ACIDE MURIATIQUE OU L'ALCOOL DÉNATURÉ, QUI A UN PH ENTRE 5,0 ET 6,0, OU DE TOUTE FAÇON LES ENLEVER IMMÉDIATEMENT DE SORTE QU'ILS NE PEUVENT PAS AFFECTER LE POLISSAGE. POUR LE NETTOYAGE, NOUS RECOMMANDONS DES PRODUITS TRÈS DÉLICATS, PAS DE SOLVANTS OU DE PRODUITS ABRASIFS (LISEZ ATTENTIVEMENT LES INSTRUCTIONS SUR L'EMBALLAGE). ÉVITER D'UTILISER ANTICALCAIRES ET EAU DE JAVEL.

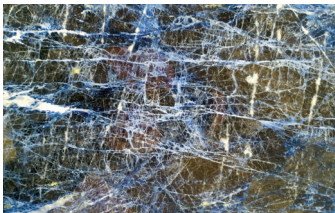
(LES IMAGES PRÉSENTÉES SONT PUREMENT INDICATIVES ET LES COULEURS DE MARBLES PEUVENT VARIER SELON LA DISPONIBILITÉ DU MATÉRIAU)



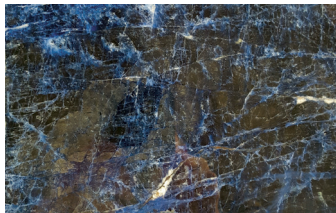
EXEMPLE DE VEINURE ET COLORIS DE LA DALLE.



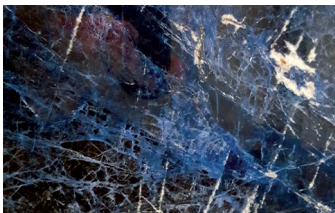
EXEMPLE DE VEINURE ET COLORIS DE LA DALLE.



EXEMPLE DE VEINURE ET COLORIS DE LA DALLE.



EXEMPLE DE VEINURE ET COLORIS DE LA DALLE.



EXEMPLE DE VEINURE ET COLORIS DE LA DALLE.



EXEMPLE DE VEINURE ET COLORIS DE LA DALLE.

NERO ASSOLUTO

LE GABBRO NERO ASSOLUTO, QUI VIENT DU ZIMBABWE, A UN FOND NOIR REMPLI DE PETITS CRISTAUX GRIS FONCÉS. IL EST UNE ROCHE MAGMATIQUE INTRUSIVE D'ORIGINE VOLCANIQUE, COMPOSÉE PAR UNE MÉLANGE HOMOGÈNE À GRAIN FIN, PRODUIT PAR UN LENT REFROIDISSEMENT DU MAGMA, À PRESSIONS TRÈS ÉLEVÉES, DANS LA CROÛTE TERRESTRE. POUR CETTE RAISON IL PEUT Y AVOIR DES SOUFFLURES VISIBLES SUR LE PRODUIT FINAL, SEMBLABLES À DES PETITS TROUS, PAS CONSIDÉRABLES COMME DÉFAUTS. LA COULEUR DU GRAIN VARIE DU GRIS FONCÉS AU NOIR, EN DONNANT UNIFORMITÉ HOMOGÈNE ET ÉLÉGANTE À LA SURFACE. GÉNÉRALEMENT, PLUS LES GABBRI SONT FONCÉS, PLUS ILS SONT DURS, COMPACTS ET HOMOGÈNES.

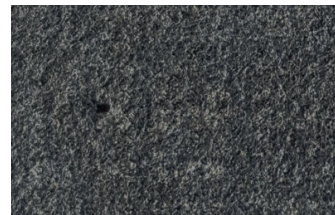
LA FINITION TEXTURE JUTA DU NOIR ABSOLU POLIFORM EST OBTENUE PAR UN PROCÉDÉ DE GRENAILLAGE EN DEUX DIRECTIONS, EN DONNANT AINSI UNE TEXTURE CROISÉE. LA TEXTURE DONNE UN ASPECT MOU AU MATÉRIAU D'ORIGINE, EN SIMULANT L'EFFET TISSU CARACTÉRISÉ PAR ZONES AVEC COULEUR NON UNIFORME.

POUR LE NETTOYAGE, NOUS RECOMMANDONS DES PRODUITS TRÈS DÉLICATS (SAVON DE MARSEILLE), PRODUITS SANS DILUANTS OU SUBSTANCES CORROSIVES ET L'UTILISATION DES BROSSES NON ABRASIVES. POUR UN ENTRETIEN APPROPRIÉ, IL EST RECOMMANDÉ DE NE PAS VERSER SUBSTANCES ACIDES TELLES QUE LES BOISSONS GAZEUSES OU DE L'ALCOOL, L'HUILE, LE VIN, LE VINAIGRE, LES AGRUMES OU DE TOUTE FAÇON LES ENLEVER IMMÉDIATEMENT DES SORTE QU'ILS NE PEUVENT PAS AFFECTER LA TEXTURE.

(LES IMAGES PRÉSENTÉES SONT PUREMENT INDICATIVES ET LES COULEURS DE MARBLES PEUVENT VARIER SELON LA DISPONIBILITÉ DU MATÉRIAU)



NERO ASSOLUTO - TEXTURE JUTA.



AGRANDISSEMENT EXEMPLE DE SOUFFLAGE.



AGRANDISSEMENT EXEMPLE DE COLORATION NON UNIFORME.

MARMORE

MARMOR IST EIN NATÜRLICH VORKOMMENDES MATERIAL SEDIMENTÄREN URSPRUNGS, DAS VORWIEGEND AUS KALZIUMKARBONAT BESTEHT. ES ENTSTEHT DURCH UMWANDLUNG (METAMORPHOSE) VON SEDIMENTEN, IM ZUGE DERER ES ZUR VOLLSTÄNDIGEN REKRISTALLISATION DES VORHANDENEN KALZIUMKARBONATS KOMMT. DIE FARBE DES MARMORS HÄNGT DAVON AB, OB UND INWIEWEIT MINERALISCHE VERUNREINIGUNGEN (LEHM, SAND, EISENOXID, SCHLAMM, KIESELSTEINEN) IN FORM VON KÖRNERN ODER SCHICHTEN IM URSPRÜNGLICHEN SEDIMENTGESTEIN VORLIEGEN, ODER OB REINER KALKSTEIN UMGEWANDELT WURDE.

ONYXE

BEI ONYX HANDELT ES SICH UM EIN SEDIMENTGESTEIN, DAS VON DER CALCIUMCARBONATAUSFÄLLUNG IN SEHR RUHIGEN UNTERIRDISCHEN BEREICHEN (GROTTE) STAMMT UND ÜBER EINE GEBÄNDERTE AUS GROSSEN CALCITKRISTALLEN BESTEHENDE STRUKTUR VERFÜGT. ER ZEICHNET SICH DURCH SEINE LICHTDURCHLÄSSIGE EIGENSCHAFT MIT MARMORARTIGER MASERUNG UNTERSCHIEDLICHER STÄRKE AUS, HÄUFIG IM BRAUNTON, WAHNS SEIN VIELFARBIGES ERSCHEINUNGSBILD VERLEIHT. DANK DER KONKRETION VON GESTEINSFRAGMENTEN NIMMT ER SEIN BESONDERES AUSSEHEN AN, MIT EINER VIELFÄLTIGEN FASERIG-KOMPAKTEN, FASERIG-STRAHLENFÖRMIGEN, FASERIG-PARALLELEN UND GEBÄNDERT-KONZENTRISCHEN STRUKTUR. ONYX IST EIN EMPFINDLICHER STEIN, DER VERBLEICHT, WENN ER EINIGE JAHRE LANG DIREKTEM SONNENLICHT AUSGESETZT WIRD. AUS DIESEM GRUND WIRD ER NORMALERWEISE NICHT IN AUSSENBEREICHEN VERWENDET.

HALBEDELSTEINE

ES EXISTIEREN UNZÄHLIGE HALBEDELSTEINE IN DEN VERSCHIEDENSTEN VARIETÄTEN UND MIT DEN UNTERSCHIEDLICHSTEN QUALITATIVEN EIGENSCHAFTEN. VON DEN NATÜRLICH DURCHSICHTIGEN BIS ZU DEN HARTEN, DIE UN DURCHSICHTIG SIND UND EIN FESTES AUSSEHEN, OFT MIT ADERN, HABEN. BEI ALLEN HALBEDELSTEINEN HANDELT ES SICH UM MINERAL-VARIETÄTEN, DIE SICH LEICHT SCHNEIDEN UND SCHLEIFEN LASSEN, WODURCH IHRE ÄSTHETIK UND KOSTBARKEIT ENTSPRECHEND AUFGEWERTET WERDEN KANN. UNTER MINERAL VERSTEHT MAN EINE NATÜRLICH VORKOMMENDE CHEMISCHE VERBINDUNG MIT EINER GENAU DEFINIERTEN ZUSAMMENSETZUNG UND EINER GUT DEFINIERTEN KRISTALLINEN STRUKTUR. DIE KOSTBARKEIT DIESER STEINE IST AUF IHRE REINHEIT UND FARBINTENSITÄT SOWIE AUF IHRE SELTENHEIT ZURÜCKZUFÜHREN.

GABBROS

GABBRO IST EIN MIKROKRISTALLINES MAGMAGESTEIN, DAS HAUPTSÄCHLICH AUS PLAGIOKLAS UND PYROXEN BESTEHT. GABBRO IST DAS PLUTONITISCHE PENDANT DES BASALTS, EIN BASISCHES ERGUSSGESTEIN, UND DES DIABASES, EIN SUBVULKANISCHES ERGUSS- ODER GANGGESTEIN. GABBRO BESTEHT AUS EINEM ODER MEHREREN MINERALIEN IN UNTERSCHIEDLICHEN ANTEILEN, DIE ZU DEN CALCIUM- UND NATRIUMREICHEN PLAGIOKLASEN, PYROXEN, OLIVIN UND HORNBLENDE GEHÖREN. DARÜBER HINAUS SIND IN GERINGEREN MENGEN VORHANDEN: CHROMIT, ILMENIT UND MAGNETIT. PLAGIOKLAS IST IMMER IM GABBRO ENTHALTEN; WENN DIESES FEHLT, SPRICHT MAN – SOFERN ALLE ANDEREN FAKTOREN UNVERÄNDERT BLEIBEN – VON ULTRAMAFISCHEM ERGUSSGESTEIN, DAS VORRANGIG ODER AUCH AUS PYROXEN UND OLIVIN BESTEHT.

BEMERKUNGEN

ALS NATÜRLICHE MATERIALIEN WIRD ES BEI DER NACHBEARBEITUNG DARAUFGEACHTET, DIESE EIGENSCHAFT BEIZUBEHALTEN. BESONDERE MERKMALE, WIE DIE ÄDERUNG, KLEINERE UNREGELMÄSSIGKEITEN DER OBERFLÄCHE, POREN, FARBLICHE ABWEICHUNGEN UND EINSCHLÜSSE UNTERSCHIEDLICHER ART MACHEN JEDES STÜCK ZU EINEM UNIKAT UND HABEN KEINEN EINFLUSS AUF IHRE QUALITÄT ODER WIDERSTANDSFÄHIGKEIT.

BIANCO CARRARA

BIANCO CARRARA WIRD IN DEN APUANISCHEN ALPEN ABGEBAUT UND WEIST EINE SCHMUTZIG WEISSE BIS HELLGRAUE GRUNDFARBE MIT AUSGEPRÄGT DUNKELGRAU-SCHWARZER ÄDERUNG AUF.

BEI NATÜRLICHEM BIANCO CARRARA SIND AUSSERDEM HÄUFIG KRISTALLKÖRNER ZU BEOBACHTEN, SOWIE KLEINE, LANDLÄUFIG ALS TAROLI (KALKMÄNNCHEN) BEZEICHNETE LÖCHER. BEIDE STELLEN KEINEN MANGEL DAR, SONDERN SIND NATÜRLICHE MERKMALE DES MARMORS.

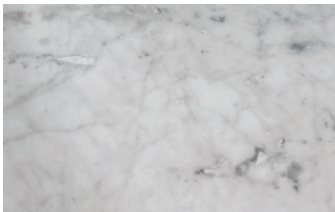
EVENTUELL ERKENNBARE UNREGELMÄSSIGKEITEN SIND DAHER AUSSCHLIESSLICH ZEICHEN DER NATÜRLICHEN HERKUNFT DES MATERIALS. DER MARMOR WIRD MIT HILFE MODERNSTER GERÄTE BEARBEITET UND MIT NATURWACHS POLIERT, UM DIESE NATÜRLICHKEIT ZU BEWAHREN.

UM OPTIK UND GLANZ DES MATERIALS OPTIMAL ZU ERHALTEN, EMPFIEHLT ES SICH, DEN KONTAKT MIT SÄUREHALTIGEN SUBSTANZEN, WIE KOHLENSÄUREHALTIGEN UND/ODER ALKOHOLISCHEN GETRÄNKEN, ÖL, WEIN, ESSIG UND SAFT AUS ZITRUSFRÜCHTEN ZU VERMEIDEN BZW. DIESE GEGEBENENFALLS UMGEHEND ZU ENTFERNEN.

VERWENDEN SIE AUSSCHLIESSLICH SCHONENDE, NICHT ÄTZENDE REINIGUNGSMITTEL OHNE VERDÜNNER.

UM DEN GLANZ DES MATERIALS NOCH MEHR HERVORZUHEBEN, BEHANDELN SIE DIE OBERFLÄCHE REGELMÄSSIG MIT SPEZIELLEM GLANZWACHS.

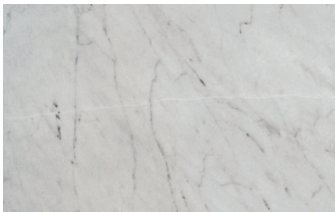
(DIE GEZEIGTEN ABBILDUNGEN SIND SYMBOLBILDER. JE NACH VERFÜGBARKEIT SIND FARBliche ABWEICHUNGEN MÖGLICH.)



BEISPIEL DER ÄDERUNG DER PLATTE MIT KRISTALLEINSCHLÜSSEN



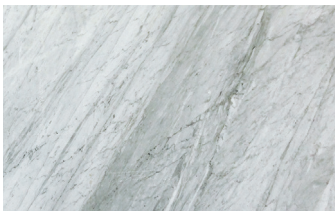
KRISTALLEINSCHLÜSSE (DETAILANSICHT)



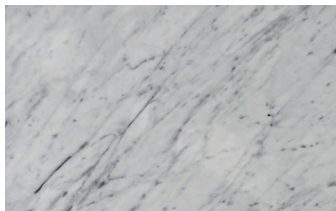
BEISPIEL MIT QUER VERLAUFENDER ÄDERUNG



ÄDERUNG UND FARBE (DETAILANSICHT)



BEISPIEL DER ÄDERUNG DER PLATTE



ÄDERUNG (DETAILANSICHT)

EMPERADOR DARK

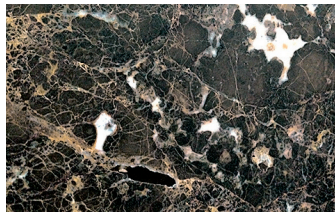
MARMOR EMPERADOR DARK IST EIN NATURSTEIN AUS SPANIEN, ER ZEIGT UNTERSCHIEDLICH INTENSIVEN BRAUNTÖNEN UND WEISSE ÄDERUNGEN. DAS MATERIAL WEIST UNBEHANDELT VON NATUR LÖCHER AUF, DIE IM ZUGE DER BEARBEITUNG MIT HARZEN UND/ODER KLEINEREN STÜCKEN DESSELBEN STEINS VERSCHLOSSEN WERDEN. SEINE NATÜRLICHEN POREN LASSEN DIE OBERFLÄCHE UNREGELMÄSSIG WIRKEN UND SIND EIN BESONDERES MERKMAL DIESES MARMORS. EVENTUELL ERKENNBARE MÄNGEL SIND DAHER AUSSCHLIESSLICH ZEICHEN DER NATÜRLICHEN HERKUNFT DES MATERIALS. DER MARMOR WIRD MIT HILFE MODERNSTER GERÄTE BEARBEITET UND MIT NATURWACHS POLIERT, UM DIESE NATÜRLICHKEIT ZU BEWAHREN.

DA DIESES MATERIAL BESONDERS EMPFINDLICH IST, WIRD ES IN DEM UNTEREN TEIL DURCH EINE NETZSTRUKTUR UND MIT HARZGEWINNUNG VERSTÄRKT

UM OPTIK UND GLANZ DES MATERIALS OPTIMAL ZU ERHALTEN, EMPFIEHLT ES SICH, DEN KONTAKT MIT SÄUREHALTIGEN SUBSTANZEN, WIE KOHLENSÄUREHALTIGEN UND/ODER ALKOHOLISCHEN GETRÄNKE, ÖL, WEIN, ESSIG UND SAFT AUS ZITRUSFRÜCHTEN ZU VERMEIDEN BZW. DIESE GEGEBENENFALLS UMGEHEND ZU ENTFERNEN.

VERWENDEN SIE AUSSCHLIESSLICH SCHONENDE, NICHT ÄTZENDE REINIGUNGSMITTEL OHNE VERDÜNNER. UM DEN GLANZ DES MATERIALS NOCH MEHR HERVORZUHEBEN, BEHANDELN SIE DIE OBERFLÄCHE REGELMÄSSIG MIT SPEZIELLEM GLANZWACHS.

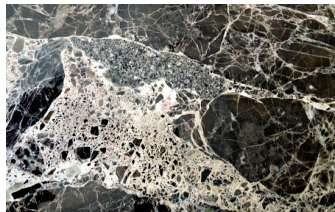
(DIE GEZEIGTEN ABBILDUNGEN SIND SYMBOLBILDER. JE NACH VERFÜGBARKEIT SIND FARBliche ABWEICHUNGEN MÖGLICH.)



BEISPIEL DER ÄDERUNG UND BESCHAFFENHEIT DER PLATTE MIT GESCHLOSSENEN LÖCHERN.



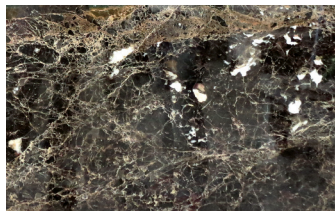
PLATTE MIT GESCHLOSSENEN LÖCHERN (DETAILANSICHT).



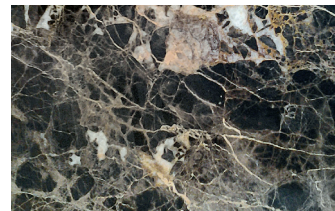
PLATTE MIT GESCHLOSSENEN LÖCHERN (DETAILANSICHT).



BEISPIEL DER ÄDERUNG DER PLATTE.



BEISPIEL DER ÄDERUNG DER PLATTE.



ÄDERUNG UND BESCHAFFENHEIT DER PLATTE (DETAILANSICHT).

CALACATTA ORO

CALACATTA ORO WIRD IN DEN APUANISCHEN ALPEN ABGEBAUT. OBWOHL ER DENSELBEN URSPRUNG WIE CARRARA MARMORE (ÜBLICHERWEISE WEISSE) HAT, UNTERSCHIEDET ER SICH VON DIESEM DURCH SEINE ELFENBEIN-/ BUTTERÄHNLICHE FARBE. DIE AUSGEPRÄGTE ÄDERUNG SCHWANKT FARBlich VON GOLDBRAUN ÜBER VERSCHIEDENSTE BRAUNTÖNE BIS HIN ZU GRÜN- UND GRAUSCHATTIERUNGEN. DIE ÄDERUNG DER PLATTEN FÄLLT DABEI SEHR UNREGELMÄSSIG AUS, WESHALB ABSCHNITTE MIT AUSGEPRÄGTER ÄDERUNGEN AUCH MIT GRÖSSEREN WEISSEN FLÄCHEN ABWECHSELN KÖNNEN. DIE DADURCH CALACATTA ORO IST EIN SANDHALTIGES SEDIMENTGESTEIN UND ENTHÄLT DAHER UNTERSCHIEDLICHE ARTEN UNREGELMÄSSIG ANGEORDNETER KRISTALLE UND GRAUER STEINCHEN, DIE KEINEN MANGEL DARSTELLEN, SONDERN EIN NATÜRLICHES MERKMAL DIESES STEINS SIND. DA DIESES MATERIAL BESONDERS EMPFINDLICH IST, WIRD ES IN DEM UNTEREN TEIL DURCH EINE NETZSTRUKTUR UND MIT HARZGEWINNUNG VERSTÄRKT.

UM OPTIK UND GLANZ OPTIMAL ZU ERHALTEN, EMPFIEHLT ES SICH, DEN KONTAKT MIT SÄUREHALTIGEN SUBSTANZEN, WIE KOHLENSÄUREHALTIGE UND/ODER ALKOHOLISCHE GETRÄNKE, ÖL, WEIN, ESSIG UND SAFT AUS ZITRUSFRÜCHTEN ZU VERMEIDEN, BZW. DIESE GEGEBENENFALLS UMGEHEND ZU ENTFERNEN.

VERWENDEN SIE AUSSCHLIESSLICH SCHONENDE, NICHT ÄTZENDE REINIGUNGSMITTEL OHNE VERDÜNNER. UM DEN GLANZ DES MATERIALS NOCH MEHR HERVORZUHEBEN, BEHANDELN SIE DIE OBERFLÄCHE REGELMÄSSIG MIT SPEZIELLEM GLANZWACHS.

(DIE GEZEIGTEN ABBILDUNGEN SIND SYMBOLBILDER. JE NACH VERFÜGBARKEIT SIND FARBliche ABWEICHUNGEN MÖGLICH.)



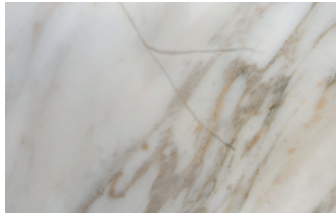
BEISPIEL DER ÄDERUNG UND FARBE DER PLATTE.



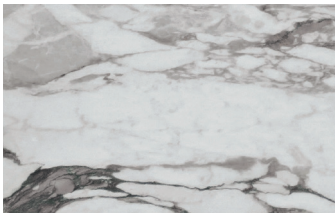
BEISPIEL MIT GRAUEN STEINCHEN (DETAILANSICHT).



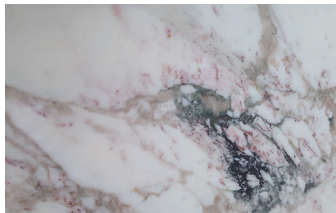
BEISPIEL DER ÄDERUNG UND FARBE DER PLATTE.



ÄDERUNG (DETAILANSICHT).



BEISPIEL DER ÄDERUNG UND FARBE DER PLATTE.



BEISPIEL DER ÄDERUNG UND FARBE DER PLATTE.

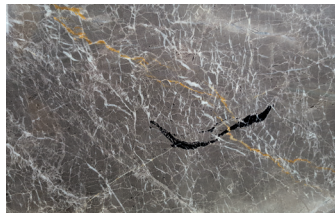
GRIGIO STARDUST

DIESER MARMORE VON TÜRKISCHER URSPRUNG ZEIGT FARBE GRAU MIT BRAUNTÖNEN UND MIT WEISSEN ÄDERUNGEN. ER IST EIN NATÜRLICHES PRODUKT, DASS ÖFTERS HELLGELBE ÄDERUNGEN UND SCHWARZE FOSSILE ZEIGT, DIE BESONDERE EIGENSCHAFTEN DES MATERIALS SIND. DA DIESES MATERIAL BESONDERS EMPFINDLICH IST, WIRD ES IN DEM UNTEREN TEIL DURCH EINE NETZSTRUKTUR UND MIT HARZGEWINNUNG VERSTÄRKT

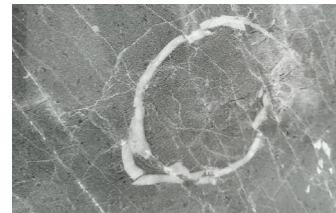
DA ER EINE SEDIMENTÄRE URSPRUNG HAT UND BESTEHT AUS KALZIUMKARBONAT, WIRD ES ABGERATEN, SÄUREHALTIGEN SUBSTANZEN, WIE KOHLENSÄUREHALTIGE UND/ODER ALKOHOLISCHE GETRÄNKE, ÖL, WEIN, ESSIG UND SAFT AUS ZITRUSFRÜCHTEN DARAUF ZU GIESSEN. DIESE GEGEBENENFALLS UMGEHEND ENTFERNEN.

FÜR DIE REINIGUNG VERWENDEN SIE AUSSCHLIESSLICH SCHONENDE, NICHT ÄTZENDE REINIGUNGSMITTEL, OHNE VERDÜNNER. UM DEN GLANZ DES MATERIALS NOCH MEHR HERVORZUHEBEN, BEHANDELN SIE DIE OBERFLÄCHE REGELMÄSSIG MIT SPEZIELLEM GLANZWACHS.

(DIE GEZEIGTEN ABBILDUNGEN SIND SYMBOLBILDER. JE NACH VERFÜGBARKEIT SIND FARBliche ABWEICHUNGEN MÖGLICH.)



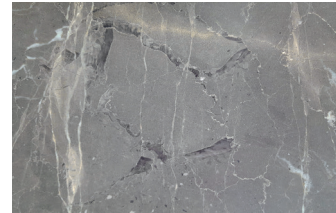
FOSSILE EINSCHLÜSSE SCHWARZE.



BEISPIEL DER ÄDERUNG WEISSE.



KARSTFRAKTUREN.



ÄDERUNG MIT SCHWARZEN EINSCHLÜSSEN (DETAIL).



ÄDERUNG MIT GELBEN EINSCHLÜSSEN.



GELBE ÄDERUNG.

NOIR SAINT LAURENT

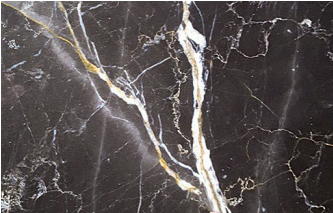
MARMOR VON FRANZÖSISCHER URSPRUNG MIT EINER SCHWARZ-BRAUNEN FARBE UND MIT MEHREREN VERZWEIGTEN ÄDERUNGEN, DIE VON WEISS ÜBER GELB BIS ZUM ROT SCHWANKEN.

ÖFTERS ZEIGT DAS MATERIAL OBERFLÄCHENRISSLINIEN, DIE AUCH ABSCHÜRFUNGEN GENANNT WERDEN, DIE AUSSCHLIESSLICH ZEICHEN DER NATÜRLICHEN HERKUNFT DES MATERIALS SIND. DIESES NATÜRLICHE MATERIAL MIT DER NEUESTEN GENERATION VON MASCHINEN BEARBEITET UND ES WIRD MIT NATURWACHS BEHANDELT, UM DIE NATÜRLICHKEIT DES PRODUKTES ZU BEWAHREN. DA DIESES MATERIAL BESONDERS EMPFINDLICH IST, WIRD ES IN DEM UNTEREN TEIL DURCH EINE NETZSTRUKTUR UND MIT HARZGEWINNUNG VERSTÄRKT.

ER IST EIN MARMOR VON SEDIMENTÄREN URSPRUNG, DASS AUS KALZIUMKARBONAT BESTEHT.

UM OPTIK DEN GLANZ DES MATERIALS OPTIMAL ZU ERHALTEN, EMPFIEHLT MAN, DEN KONTAKT MIT SÄUREHALTIGEN SUBSTANZEN, WIE KOHLENSÄUREHALTIGEN UND/ODER ALKOHOLISCHEN GETRÄNKEN, ÖL, ESSIG UND SAFT AUS ZITRUSFRÜCHTEN ZU VERMEIDEN, BZW. DIESE GEGEBENENFALLS UMGEHEND ZU ENTFERNEN. FÜR DIE REINIGUNG VERWENDEN SIE AUSSCHLIESSLICH SCHONENDE, NICHT ÄTZENDE REINIGUNGSMITTEL OHNE VERDÜNNER. BEHANDELN SIE DIE OBERFLÄCHE REGELMÄSSIG MIT SPEZIELLEM GLANZWACHS.

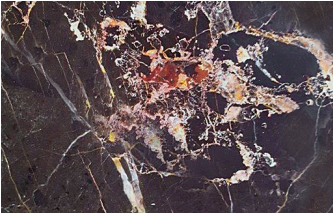
(DIE GEZEIGTEN ABBILDUNGEN SIND SYMBOLBILDER. JE NACH VERFÜGBARKEIT SIND FARBliche ABWEICHUNGEN MÖGLICH.)



BEISPIEL DER ÄDERUNG.



BEISPIEL MIT WEISSER ÄDERUNG.



BEISPIEL DER ÄDERUNG MIT FARBIGEN EINSCHLÜSSEN.



BEISPIEL DER ÄDERUNG MIT MINERALEINSATZ.



BEISPIEL MIT SCHATTIERTER ÄDERUNG.



BEISPIEL DER ÄDERUNG MIT FARBE.

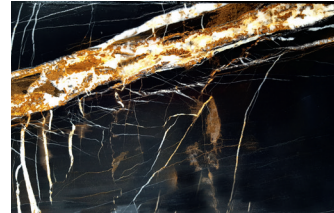
SAHARA NOIR

MARMOR SAHARA NOIR KOMMT VON TUNESIEN, ER IST DURCH SEINE GEÄDERTE STRUKTUR BESONDERS GEEIGNET FÜR NATÜRLICH ELEGANTE ANWENDUNGEN IM INNENBEREICH. ER WIRD VOR ALLEM FÜR SEINE HÄRTE UND WIDERSTANDSFÄHIG FÜR INNENDEKORATION UND IM AUSSENBEREICHEN GESCHÄTZT. DIE BESONDERHEIT DIESES MARMORS SIND IHRE FARBIGEN ÄDERUNGEN UNTER DER OBERFLÄCHE, LEICHT OFFEN, DIE ALLERDINGS KLEINE OBERFLÄCHLICHEN RISSEN SCHAFFEN KÖNNEN. DIE ÄUSSERSTE HÄRTE DIESES MATERIALS UND DIE UNTERSCHIEDLICHE CHEMISCHE ZUSAMMENSETZUNG DES SCHWARZEN GRUNDMATERIALS UND DER ÄDERUNGEN SCHAFFEN EINIGE SCHWIERIGKEITEN IN DEM NATÜRLICHEN POLIERPROZESS.

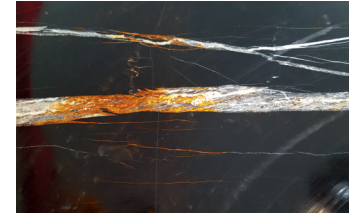
DARÜBER HINAUS BEWIRKT ES, DASS DIE OBERFLÄCHE IN DEN VERSCHIEDENEN BEREICHEN DER PLATTE UNTERSCHIEDLICH REAGIERT UND MEHR ODER WENIGER GLÄNZENDE BEREICHE ENTSTEHEN. WENN MAN DAS MATERIAL IM GEGENLICHT PRÜFT, SIND DESHALB RÄNDER ODER KLEINE FLECKEN VON UNTERSCHIEDLICHER FARBE ODER GLANZ SICHTBAR, DIE ABER NICHT AL MÄNGEL ZU BETRACHTEN SIND. ALLE PLATTEN HABEN DIESE EIGENSCHAFTEN. DIE EINZIGE AUSFÜHRUNG, DIE DER OBERFLÄCHIGE GLANZ HOMOGENER MACHT, IST DIE POLYESTER BEHANDLUNG; AUS DIESEM GRUND WIRD DIESER MARMOR BEREITS MIT DIESER BEHANDLUNG DELIEFERT.

FÜR REINIGUNG VERWENDEN SIE AUSSCHLIESSLICH SCHONENDE, NICHT ÄTZENDE REINIGUNGSMITTEL OHNE VERDÜNNER.

(DIE GEZEIGTEN ABBILDUNGEN SIND SYMBOLBILDER. JE NACH VERFÜGBARKEIT SIND FARBliche ABWEICHUNGEN MÖGLICH.)



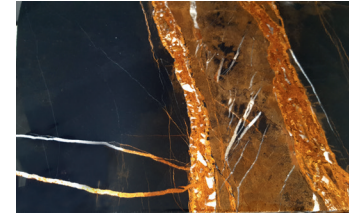
BEISPIEL DER ÄDERUNG UND FARBE DER PLATTE.



BEISPIEL DER FARBE VON GUSSPLATTE.



BEISPIEL DER FARBE VON GUSSPLATTE.



BEISPIEL DER ÄDERUNG UND FARBE DER PLATTE.



BEISPIEL DER ÄDERUNG UND FARBE DER PLATTE.



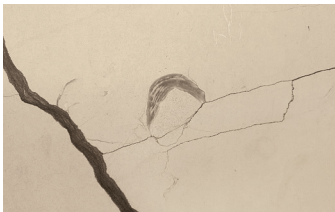
BEISPIEL DER PLATTE MIT FOSSILEN.

ZECEVO

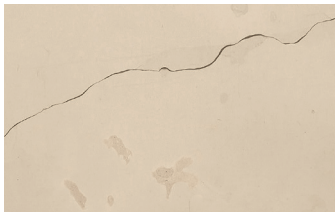
DIESES MATERIAL KOMMT VON CROAZIA, ER IST EIN BEIGER KALKSTEIN MIT DÜNNEN UND UNREGELMÄSSIGEN DUNKELBRAUNEN MASERUNGEN, DIE ZU SCHWARZ NEIGEN. DER GRUND, MANCHMAL GRAU SCHATTIERT, DIE MASERUNGEN, DIE SICH AN MANCHEN STELLEN FAST ZU FLECKEN VERBREITERT HABEN, UND DAS VORHANDENSEIN VON KLEINEN FOSSILIEN, SIND NUR UND AUSSCHLIESSLICH ALS EINE EIGENSCHAFT DES MATERIALS ZU BETRACHTEN. DA ES BESONDERS EMPFINDLICH IST, WIRD ES IM UNTEREN TEIL DURCH EINER NETZ- UND HARZVERARBEITUNG VERSTÄRKT, DIE DIE SPALTEN UND MIKRORISSE IM GRUND FÜLLT UND NAHEZU DIE GLEICHE MASERUNG DES MATERIALS WIEDERGIBT. DAS ZECEVO-MATERIAL KANN POLIERT, GESCHLIFFEN UND GEBÜRSTET WERDEN. DA DIESES MATERIAL BESONDERS EMPFINDLICH IST, WIRD ES IN DEM UNTEREN TEIL DURCH EINE NETZSTRUKTUR UND MIT HARZGEWINNUNG VERSTÄRKT

OBWOHL WIR ES MIT SCHMUTZABWEISENDEN PRODUKTEN BEHANDELN, UM EINE BESCHÄDIGUNG DURCH DEN KONTAKT MIT ÖLEN UND FARBSTOFFEN ZU VERMEIDEN, IST ES RATSAM, DIE OBERFLÄCHE SOFORT ZU REINIGEN, WENN SIE MIT SÄUREHALTIGEN SUBSTANZEN WIE WEIN, SOFTDRINKS, ESSIG USW. IN BERÜHRUNG KOMMT. DA DIESES MATERIAL AUF KALKBASIS HERGESTELLT WIRD, BEDARF ES EINER SORGSAMEN ANWENDUNG, INSBESONDERE IN BEZUG AUF DIE REINIGUNG DER OBERFLÄCHE, FÜR DIE WIR SEHR SCHONENDE PRODUKTE EMPFEHLEN, OHNE VERDÜNNER ODER ÄTZENDE STOFFE.

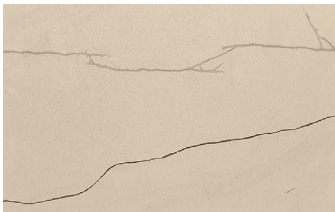
(DIE GEZEIGTEN ABBILDUNGEN SIND SYMBOLBILDER. JE NACH VERFÜGBARKEIT SIND FARBBLICHE ABWEICHUNGEN MÖGLICH.)



BEISPIEL VON MINUTEN EXKORIAMTIONEN.



BEISPIEL VON MINUTEN EXKORIAMTIONEN.



BEISPIEL MIT HARZ.



BEISPIEL DER ÄDERUNG.



BEISPIEL DER ABGETÖNTEN ÄDERUNG.



BEISPIEL DER ÄDERUNG MIT FÄRBUNG.

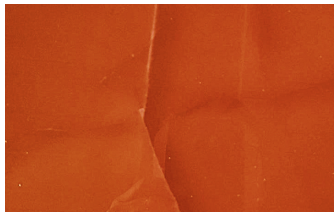
BERNSTEINFARBIGER ONYX

BERNSTEINFARBIGER ONYX IST EIN STEIN, DER AUS DURCHSICHTIGEM CHALCEDON UND KONZENTRISCHEN SCHICHTEN BESTEHT. ER KOMMT NUR IN BEGRENZTEN MENGEN IN EINEM VULKANISCHEN GEBIET IN AFGHANISTAN VOR. ER ZEICHNET SICH DURCH SEINE TRANSPARENZ UND SEINE MILLIMETER- BIS ZENTIMETERGROSSE MARMORARTIGE MASERUNG AUS, DIE SEHR HÄUFIG EINEN BRÄUNLICHEN ODER BERSTEINFARBIGEN FARBTON MIT HELLEREN SCHATTIERUNGEN AUFWEIST UND DIE DIESEM MARMOR SEIN VIELFARBIGES UND LICHTDURCHLÄSSIGES AUSSEHEN VERLEIHEN.

DA DIESES MATERIAL BESONDERS EMPFINDLICH IST, WIRD ES IN DEM UNTEREN TEIL DURCH EINE NETZSTRUKTUR UND MIT HARZGEWINNUNG VERSTÄRKT UM DAS MATERIALS OPTIMAL ZU ERHALTEN, EMPFIEHLT ES SICH, DEN KONTAKT MIT SÄUREHALTIGEN SUBSTANZEN ZU VERMEIDEN, WIE KOHLENSÄUREHALTIGE UND/ODER ALKOHOLISCHE GETRÄNKE, ÖL, WEIN, ESSIG, SAFT AUS ZITRUSFRÜCHTEN, WEDER SALZSÄURE ODER DENATURIERTER ALKOHOL, DASS EIN PH-WERT ZWISCHEN 5,0 UND 6,0 HAT BZW. DIESE GEGEBENENFALLS UMGEHEND ZU ENTFERNEN.

ZUR REINIGUNG VERWENDEN SIE AUSSCHLIESSLICH SCHONENDE, NICHT ÄTZENDE REINIGUNGSMITTEL ODER SCHEUERMITTEL (LESEN SIE SORGFÄLTIG DIE ANWEISUNGEN AUF DER VERPACKUNG). VERMEIDEN SIE ANTI-KALK UND BLEICHMITTEL.

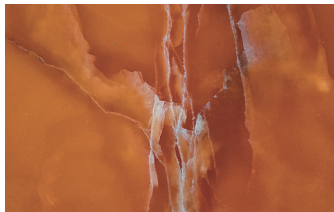
(DIE GEZEIGTEN ABBILDUNGEN SIND SYMBOLBILDER. JE NACH VERFÜGBARKEIT SIND FARBBLICHE ABWEICHUNGEN MÖGLICH.)



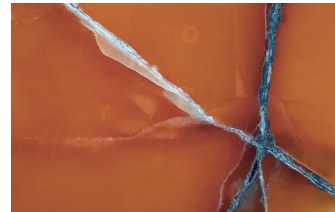
ÄDERUNG (DETAIL).



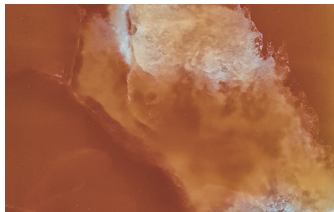
WOLKENEFFEKT.



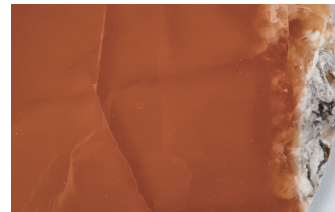
ÄDERUNGEN (DETAIL).



ÄDERUNG (DETAIL).



WOLKENEFFEKT (DETAIL).



VON STREIFEN DURCHZOGENE STELLE.

BLAUER LAPISLAZULI

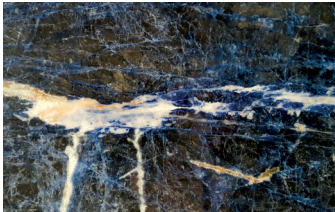
DER LAPISLAZULI BILDET SICH AUS DER TERTIÄREN VERSTEINERUNG, WÄHREND DER VERWANDLUNG VON KALZIUM IM MARMOR. DIE ÜBERWIEGEND BLAUE FARBE VERDANKT DER STEIN DER PRÄSENZ VON SCHWEFEL, DIE WEISSE FARBE DEM KALZIT UND DAS GOLD DEM VORHANDENSEIN VON EISEN.

ER ZEICHNET SICH DURCH EINE HOHE KONZENTRATION AN LASURIT UND ANDEREN ZUSÄTZLICHEN MINERALEN WIE KALZIT SOWIE SPUREN VON PYRIT AUS. ER WEIST EINE VORWIEGEND INTENSIV-AZURBLAUE FARBE AUF (JEDOCH KÖNNEN SICH DIE STEINE JE NACH KALZITANTEIL AUCH EINEM EHER HELLBLAUEN FARBTON ANNÄHERN). ER KOMMT HAUPTSÄCHLICH AUS BRASILIEN. SEIN NAME IST PERSISCHEN URSPRUNGS ("LAPIS LAZULO") UND BEDEUTET "BLAU". DA DIESES MATERIAL BESONDERS EMPFINDLICH IST, WIRD ES IN DEM UNTEREN TEIL DURCH EINE NETZSTRUKTUR UND MIT HARZGEWINNUNG VERSTÄRKT.

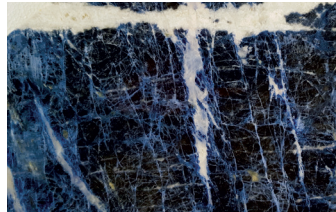
UM DAS MATERIALS OPTIMAL ZU ERHALTEN, EMPFIEHLT ES SICH, DEN KONTAKT MIT SÄUREHALTIGEN SUBSTANZEN ZU VERMEIDEN, WIE KOHLENSÄUREHALTIGE UND/ODER ALKOHOOLISCHE GETRÄNKE, ÖL, WEIN, ESSIG, SAFT AUS ZITRUSFRÜCHTEN, WEDER SALZSÄURE ODER DENATURIERTER ALKOHOL, DASS EIN PH-WERT ZWISCHEN 5,0 UND 6,0 HAT BZW. DIESE GEGEBENENFALLS UMGEHEND ZU ENTFERNEN.

ZUR REINIGUNG VERWENDEN SIE AUSSCHLIESSLICH SCHONENDE, NICHT ÄTZENDE REINIGUNGSMITTEL ODER SCHEUERMITTEL (LESEN SIE SORGFÄLTIG DIE ANWEISUNGEN AUF DER VERPACKUNG). VERMEIDEN SIE ANTI-KALK UND BLEICHMITTEL.

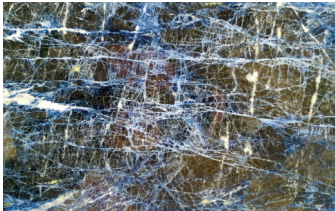
(DIE GEZEIGTEN ABBILDUNGEN SIND SYMBOLBILDER. JE NACH VERFÜGBARKEIT SIND FARBBLICHE ABWEICHUNGEN MÖGLICH.)



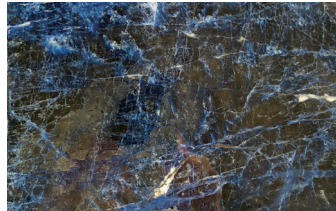
BEISPIEL VON ÄDERUNG UND FARBE DER PLATTE.



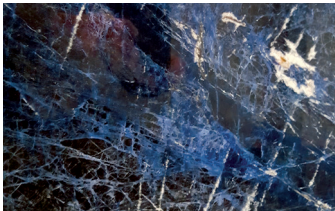
BEISPIEL VON ÄDERUNG UND FARBE DER PLATTE.



BEISPIEL VON ÄDERUNG UND FARBE DER PLATTE.



BEISPIEL VON ÄDERUNG UND FARBE DER PLATTE.



BEISPIEL VON ÄDERUNG UND FARBE DER PLATTE.



BEISPIEL VON ÄDERUNG UND FARBE DER PLATTE.

NERO ASSOLUTO

GABBRO NERO ASSOLUTO KOMMT AUS ZIMBABWE. ER HAT EINE SCHWARZE GRUNDFARBE MIT FEINEN DUNKELGRAUEN KRISTALLEN.

ER IST EIN MAGMATISCHER STEIN VULKANISCHEN URSPRUNGS, BESTEHEND AUS EINEM HOMOGENEN FEINKORN, DAS SICH AUS DER KRISTALLISIERUNG DES MAGMAS TIEF IM INNEREN DER ERDKRUSTE ENTWICKELT. STATTDDESSEN BILDEN SIE EIN GESCHMEIDIGES GEBILDE AN FEINST ER- ODER MITTELKÖRNIGER MASSE, WIE KLEINE LÖCHER, DIE NICHT ALS MÄNGEL ZUBETRACHTEN SIND.

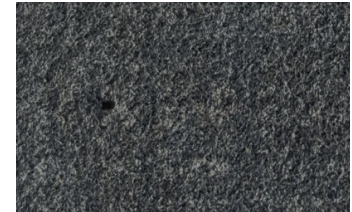
NERO ASSOLUTO HAT EINE GRAUSCHWARZE FARBNUANCE, IN DIESER FORM TRÄGT ER ZU DER CHARAKTERISTISCHEN ELEGANZ BEI, DIE FÜR DIESEN STEIN BEKANNT IST. GENERELL GABBROS, JE DUNKLER SIE SIND, DESTO HÄRTER SIND SIE, KOMPAKT UND HOMOGEN. DIE TEXTUR JUTA VON POLIFORM NERO ASSOLUTO WIRD DURCH EIN SANDSTRAHLVERFAHREN IN ZWEI RICHTUNGEN GEFERTIGT, DAS EINEN KREUZUNG SCHUSS SCHAFFT, DASS DEM MATERIAL EIN WEICHES AUSSEHEN, ÄHNLICH WIE STOFF, VERLEIHT, DURCH BEREICHE MIT UNGLEICHMÄSSIGER FARBE GEKENNZEICHNET.

ZUR REINIGUNG EMPFEHLEN WIR SEHR EMPFINDLICHE PRODUKTE (MARSEILLE-SEIFE), REINIGUNGSMITTEL OHNE VERDÜNNER ODER ÄTZENDE SUBSTANZEN UND DIE VERWENDUNG VON NICHT ABRASIVEN BÜRSTEN. UM DAS MATERIAL OPTIMAL ZU ERHALTEN, EMPFIEHLT ES SICH, DEN KONTAKT MIT SÄUREHALTIGEN SUBSTANZEN, WIE KOHLENSÄUREHALTIGE UND/ODER ALKOHOOLISCHE GETRÄNKE, ÖL, WEIN, ESSIG UND SAFT AUS ZITRUSFRÜCHTEN ZU VERMEIDEN, BZW. DIESE GEGEBENENFALLS UMGEHEND ZU ENTFERNEN.

(DIE GEZEIGTEN ABBILDUNGEN SIND SYMBOLBILDER. JE NACH VERFÜGBARKEIT SIND FARBBLICHE ABWEICHUNGEN MÖGLICH.)



NERO ASSOLUTO - TEXTUR JUTA.



BEISPIEL VON BLASEN-GEBILDE (VERGRÖßERUNG).



BEISPIEL DER UNGLEICHMÄSSIGER FARBE (VERGRÖßERUNG).

MARMOLES

EL MÁRMOL ES UN MATERIAL NATURAL DE ORIGEN SEDIMENTARIO Y ESTÁ COMPUESTO PRINCIPALMENTE POR CARBONATO DE CALCIO. SE FORMA A TRAVÉS DE UN PROCESO METAMÓRFICO A PARTIR DE ROCAS SEDIMENTARIAS, UN PROCESO QUE PROVOCA UNA COMPLETA RECRISTALIZACIÓN DEL CARBONATO DE CALCIO. EL COLOR DEL MÁRMOL PUEDE DEPENDER DE LA PRESENCIA DE IMPUREZAS MINERALES (ARCILLA, ARENA, ÓXIDOS DE HIERRO, LIMO, NÚDULOS DE SÍLEX) EXISTENTES EN GRÁNULOS O EN ESTRATOS EN EL INTERIOR DE LA ROCA SEDIMENTARIA ORIGINAL O DEL PROCESO DE METAMORFOSIS DE ROCAS CALCÁREAS SIN IMPUREZAS.

ÓNIX

EL ÓNIX ES UNA ROCA SEDIMENTARIA QUE DERIVA DE LA PRECIPITACIÓN DE CARBONATO DE CALCIO EN AMBIENTES SUBTERRÁNEOS MUY TRANQUILOS (CUEVAS) Y TIENE UNA ESTRUCTURA ZONIFICADA COMPUESTA DE CRISTALES GRUESOS DE CALCITA. SE CARACTERIZA POR SER TRASLÚCIDA Y CON VETAS JASPEADAS DE DIFERENTE ESPESOR, CON FRECUENCIA EN LOS TONOS DEL MARRÓN, QUE LE CONFIEREN UN ASPECTO VARIOPINTO. DADA LA PRESENCIA DE CONCRECIONES DE FRAGMENTOS DE ROCA, ASUME UN ASPECTO ESPECIAL CON UNA ESTRUCTURA FIBROSA-COMPACTA, FIBROSA-PARALELA Y ZONIFICADA-CONCÉNTRICA. EL ONIX ES UNA ROCA DELICADA Y SE DECOLORA SI SE EXPONE DURANTE VARIOS AÑOS A LA LUZ DIRECTA DEL SOL, POR ESO NO SE SUELE UTILIZAR EN EL EXTERIOR.

SEMIPRECIOSO

LA VARIEDAD DE PIEDRAS PRECIOSAS ES INMENSA, EXISTEN INFINITAS VARIEDADES, TODAS CARACTERIZADAS POR PEQUEÑOS DETALLES Y GRANDES DIFERENCIAS DE CALIDAD, DESDE LAS NATURALMENTE TRANSPARENTES A AQUELLAS DURAS QUE SON OPACAS Y CON ASPECTO SÓLIDO, FRECUENTEMENTE LA PIEDRA CON VETA. LAS PIEDRAS PRECIOSAS SON, EN SU TOTALIDAD, VARIEDADES MINERALES SUSCEPTIBLES DE SER ELABORADAS MEDIANTE CORTE O PULIDO PARA MEJORAR EL ASPECTO ESTÉTICO Y, EN CONSECUENCIA, SU VALOR. EL MINERAL ES UN COMPUESTO QUÍMICO QUE SE ENCUENTRA LA NATURALEZA Y QUE TIENE UNA DETERMINADA COMPOSICIÓN Y UNA ESTRUCTURA CRISTALINA BIEN DEFINIDA. EL CARÁCTER PRECIOSO DE ESTAS PIEDRAS DEPENDE DE SU PUREZA Y DE LA INTENSIDAD DE SU COLOR, ADEMÁS DE SU RAREZA.

GABRO

EL GABRO ES UNA ROCA MAGMÁTICA INTRUSIVA MACROCRISTALINA, FORMADA PRINCIPALMENTE POR PLAGIOCLASA Y PIROXENAS. LA EUFÓTIDA ES EL CORRESPONDIENTE INTRUSIVO DEL BASALTO, ROCA ÍGNEA EFUSIVA; Y DE LA DIABASA, ROCA ÍGNEA SUBVULCÁNICA O FILONIANA. LA EUFÓTIDA ESTÁ CONSTITUIDA POR UNO O MÁS MINERALES, CON PRESENCIAS EN PORCENTAJES DIFERENTES, PERTENECIENTES A PLAGIOCLASAS CÁLCICO-SÓDICAS, PIROXENAS, OLIVINO Y ANFIBOL. SE ENCUENTRAN PRESENTES, ADEMÁS, EN CANTIDADES ACCESORIAS: CROMITA, ILMENITA Y MAGNETITAS. EN LA EUFÓTIDA SE ENCUENTRA SIEMPRE PRESENTE LA PLAGIOCLASA. SI NO ESTÁ PRESENTE, SE HABLA DE ROCAS INTRUSIVAS ULTRAMÁFICAS, CONSTITUIDAS, EN SU MAYORÍA O EN ASOCIACIÓN, POR PIROXENAS Y OLIVINOS

NOTE

CABE SEÑALAR QUE, AL TRATARSE DE UN MATERIAL NATURAL, ACABADO CON PROCEDIMIENTOS QUE MANTIENEN ESTA CUALIDAD, PUEDE PRESENTAR ALGUNAS CARACTERÍSTICAS COMO VETAS, LIGERAS IRREGULARIDADES SUPERFICIALES, PEQUEÑOS AGUJEROS, COLORES Y INCLUSIONES DE DIVERSOS TIPOS QUE HACEN QUE SEA ÚNICO E INIMITABLE PERO QUE NO PERJUDICAN SU CALIDAD O SU RESISTENCIA ESTRUCTURAL.

BIANCO CARRARA

EL MÁRMOL BLANCO CARRARA, PROCEDENTE DE LOS ALPES APUANOS, TIENE UN COLOR DE FONDO QUE PUEDE OSCILAR ENTRE BLANCO SUCIO Y GRIS CLARO CON VETAS GRUESAS DE COLOR GRIS OSCURO O NEGRO.

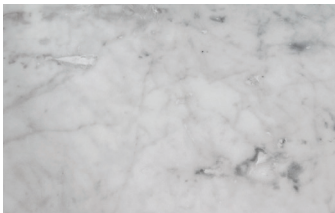
EN SU FORMA NATURAL PUEDE PRESENTAR TANTO "MICROORIFICIOS", LLAMADOS EN EL SECTOR "TAROLI", COMO "PEQUEÑOS CRISTALES", QUE TIENEN QUE CONSIDERARSE SÓLO Y EXCLUSIVAMENTE COMO UNA CARACTERÍSTICA DEL MÁRMOL. AL TRATARSE DE UN PRODUCTO NATURAL, LO QUE PUEDE PARECER IMPERFECCIONES SON EN REALIDAD CARACTERÍSTICAS INTRÍNSECAS DEL MATERIAL, QUE SE TRABAJA CON MÁQUINAS DE ÚLTIMA GENERACIÓN Y SE ABRILLANTA CON CERAS NATURALES, Y QUE TIENDEN A RESPETAR LA PROPIA ESENCIA DE LA NATURALEZA DEL MÁRMOL.

PARA CONSERVAR DE FORMA CORRECTA EL MATERIAL SE RECOMIENDA NO DERRAMAR SUSTANCIAS ÁCIDAS COMO BEBIDAS CON GAS Y/O ALCOHÓLICAS, ACEITES, VINO, VINAGRE Y CÍTRICOS VARIOS. EN CUALQUIER CASO, SERÁ NECESARIO ELIMINARLAS DE SU SUPERFICIE DE FORMA INMEDIATA PARA EVITAR QUE DETERIOREN EL ABRILLANTADO.

PARA LA LIMPIEZA RECOMENDAMOS PRODUCTOS MUY DELICADOS, SIN DILUYENTES O SUSTANCIAS CORROSIVAS.

EN EL ACABADO BRILLANTE PUEDE SER ÚTIL UTILIZAR DE FORMA PERIÓDICA CERAS ESPECÍFICAS PARA RESALTAR EL ABRILLANTADO DEL MATERIAL.

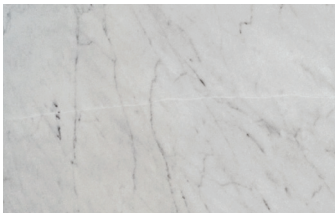
(LAS IMÁGENES QUE SE MUESTRAN SON MERAMENTE INDICATIVAS Y LOS COLORES DE LOS MÁRMOLES PUEDEN VARIAR DE ACUERDO CON LA DISPONIBILIDAD DEL MATERIAL)



EJEMPLO DE VETAS DE LA PLACA CON CRISTALES.



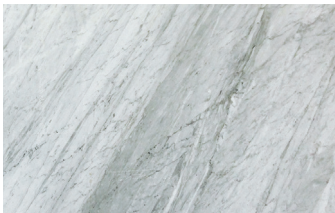
CRISTALES (DETALLE).



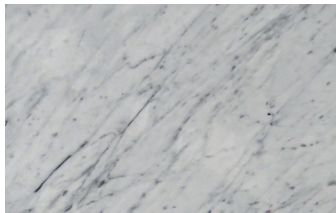
EJEMPLO DE VETAS CON VENA TRANSVERSAL.



VETAS Y COLORES (DETALLE).



EJEMPLO DE VETA DE LA PLACA.



VETA (DETALLE).

EMPERADOR DARK

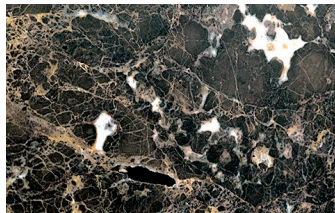
EL MÁRMOL EMPERADOR DARK, PROCEDENTE DE ESPAÑA, ES DE COLOR MARRÓN MACULADO CON Matices de marrón más o menos intensos y vetas blancas. EN SU FORMA NATURAL SE PRESENTA CON "AGUJEROS" QUE DURANTE LA FASE DE ELABORACIÓN SE CIERRAN CON RESINAS Y/O PIEZAS DEL MISMO MATERIAL. LA SUPERFICIE ES POR TANTO IRREGULAR DEBIDO A LA PRESENCIA DE MICROORIFICIOS NATURALES QUE DETERMINAN LA CARACTERÍSTICA DEL MÁRMOL.

EL EMPERADOR DARK ES UN PRODUCTO NATURAL EN EL QUE LO QUE PUEDEN PARECER DEFECTOS SON EXCLUSIVAMENTE PECULIARIDADES DEL MATERIAL, QUE SE TRABAJA DE FORMA ARTESANA CON MÁQUINAS DE ÚLTIMA GENERACIÓN Y SE ABRILLANTA CON CERAS NATURALES, Y QUE TIENDEN A RESPETAR LA PROPIA ESENCIA DE LA NATURALEZA DEL MÁRMOL.

PARA CONSERVAR DE FORMA CORRECTA EL MATERIAL SE RECOMIENDA NO DERRAMAR SUSTANCIAS ÁCIDAS COMO BEBIDAS CON GAS Y/O ALCOHÓLICAS, ACEITES, VINO, VINAGRE Y CÍTRICOS VARIOS. EN CUALQUIER CASO, SERÁ NECESARIO ELIMINARLAS DE SU SUPERFICIE DE FORMA INMEDIATA PARA EVITAR QUE DETERIOREN EL ABRILLANTADO.

PARA LA LIMPIEZA RECOMENDAMOS PRODUCTOS MUY DELICADOS, SIN DILUYENTES O SUSTANCIAS CORROSIVAS. EN EL ACABADO BRILLANTE PUEDE SER ÚTIL UTILIZAR DE FORMA PERIÓDICA CERAS ESPECÍFICAS PARA RESALTAR EL ABRILLANTADO DEL MATERIAL.

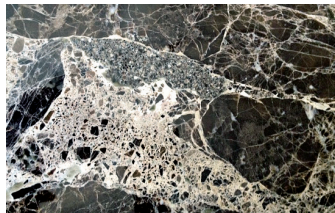
(LAS IMÁGENES QUE SE MUESTRAN SON MERAMENTE INDICATIVAS Y LOS COLORES DE LOS MÁRMOLES PUEDEN VARIAR DE ACUERDO CON LA DISPONIBILIDAD DEL MATERIAL)



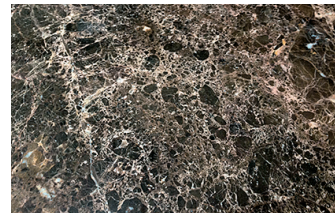
EJEMPLO DE VETAS Y CONFORMACIÓN DE LA PLACA CON ESTUCADO.



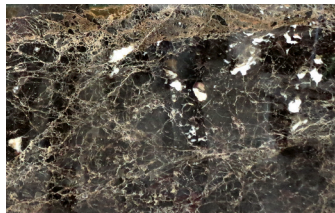
PLACA CON ESTUCADO (DETALLE).



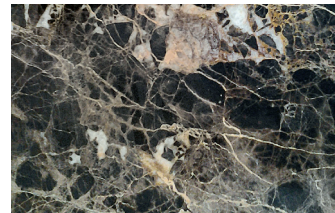
PLACA CON ESTUCADO (DETALLE).



EJEMPLO DE VETA DE LA PLACA.



EJEMPLO DE VETA DE LA PLACA.



VETAS Y CONFORMACIÓN DE LA PLACA (DETALLE).

CALACATTA ORO

EL CALACATTA ORO ES UN MÁRMOL DE LA ZONA DE EXTRACCIÓN DE LOS ALPES APUANOS (MÁRMOLES DE CARRARA), A PESAR DE TENER LOS MISMOS ORÍGENES DE LOS MÁRMOLES DE CARRARA (GENERALMENTE "BLANCOS"), SE DIFERENCIA POR SU COLOR MARFIL/MANTEQUILLA CON VETAS IMPORTANTES QUE CAMBIAN DEL DORADO A TODOS LOS Matices DE LOS MARRONES HASTA LOS VERDES Y LOS GRISES. LA MALLA DE LAS VETAS CAMBIA DE FORMA CONTINUA EN LAS PLACAS Y PROVOCA QUE HAYA ZONAS CON VETAS MARCADAS ALTERNADAS CON OTRAS CON GRANDES ESPACIOS DE BLANCO, CREANDO DE ESTA FORMA UNAS VETAS MUY ESPECIALES EN FORMA DE CUENCOS. SON MUY PRECIADAS EN LA PRODUCCIÓN DE MESAS. AL TRATARSE DE UN MÁRMOL DE TIPO ARENISCA SEDIMENTARIA, CONTIENE EN SU INTERIOR DIVERSOS TIPOS DE CRISTALES Y PIEDRAS GRISES DISTRIBUIDOS DE FORMA NO HOMOGÉNEA QUE TIENEN QUE CONSIDERARSE COMO UNA CARACTERÍSTICA INTRÍNSECA DEL MÁRMOL. AL TRATARSE DE UN PRODUCTO ESPECIALMENTE DELICADO SE REFUERZA, EN LA PARTE INFERIOR, MEDIANTE MALLAS Y RESINA. ESTÁ FORMADO PRINCIPALMENTE POR MICROCRISTALES DE CARBONATO DE CALCIO Y, POR TANTO, PARA CONSERVAR DE FORMA CORRECTA EL MATERIAL, SE RECOMIENDA NO DERRAMAR SUSTANCIAS ÁCIDAS COMO BEBIDAS CON GAS Y/O ALCOHÓLICAS, ACEITES, VINO, VINAGRE Y CÍTRICOS VARIOS. EN CUALQUIER CASO, SERÁ NECESARIO ELIMINARLAS DE SU SUPERFICIE DE FORMA INMEDIATA PARA EVITAR QUE DETERIOREN EL ABRILLANTADO. PARA LA LIMPIEZA RECOMENDAMOS PRODUCTOS MUY DELICADOS, SIN DILUYENTES O SUSTANCIAS CORROSIVAS. EN EL ACABADO BRILLANTE PUEDE SER ÚTIL UTILIZAR DE FORMA PERIÓDICA CERAS ESPECÍFICAS PARA RESALTAR EL ABRILLANTADO DEL MATERIAL.

(LAS IMÁGENES QUE SE MUESTRAN SON MERAMENTE INDICATIVAS Y LOS COLORES DE LOS MÁRMOLES PUEDEN VARIAR DE ACUERDO CON LA DISPONIBILIDAD DEL MATERIAL)



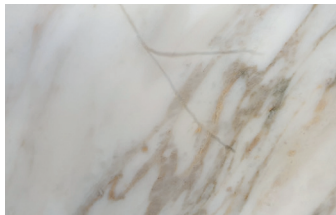
EJEMPLO DE VETAS Y COLOR DE LA PLACA.



CONFORMACIÓN CON PIEDRAS GRISES (DETALLE).



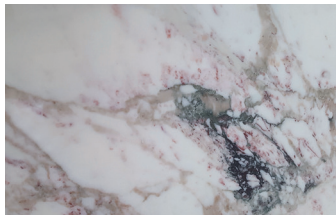
EJEMPLO DE VETAS Y COLOR DE LA PLACA.



VETA (DETALLE).



EJEMPLO DE VETAS Y COLOR DE LA PLACA.



EJEMPLO DE VETAS Y COLOR DE LA PLACA.

GRIGIO STARDUST

MÁRMOL DE COLOR GRIS CON TENDENCIA AL MARRÓN CON VETAS BLANCAS. PROCEDENTE DE TURQUÍA.

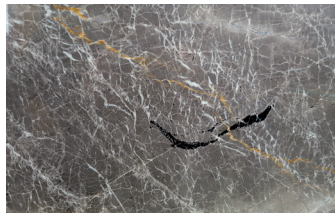
SE TRATA DE UN PRODUCTO NATURAL QUE A MENUDO PRESENTA VETAS AMARILLAS Y FÓSILES QUE SON CARACTERÍSTICAS PECULIARES DEL MATERIAL. AL TRATARSE DE UN PRODUCTO ESPECIALMENTE DELICADO SE REFUERZA, EN LA PARTE INFERIOR, MEDIANTE MALLAS Y RESINA.

AL SER DE NATURALEZA SEDIMENTARIA Y ESTAR FORMADO POR CARBONATO DE CALCIO, PARA CONSERVARLO DE FORMA CORRECTA SE RECOMIENDA NO DERRAMAR SUSTANCIAS ÁCIDAS COMO BEBIDAS CON GAS Y/O ALCOHÓLICAS, ACEITES, VINO, VINAGRE Y CÍTRICOS VARIOS. EN CUALQUIER CASO, SERÁ NECESARIO ELIMINARLAS DE SU SUPERFICIE DE FORMA INMEDIATA PARA EVITAR QUE DETERIOREN EL ABRILLANTADO.

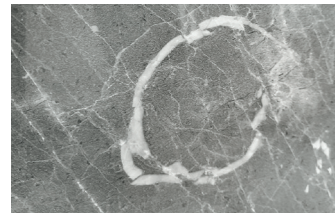
PARA LA LIMPIEZA RECOMENDAMOS PRODUCTOS MUY DELICADOS, SIN DILUYENTES O SUSTANCIAS CORROSIVAS.

EN EL ACABADO BRILLANTE PUEDE SER ÚTIL UTILIZAR DE FORMA PERIÓDICA CERAS ESPECÍFICAS PARA RESALTAR EL ABRILLANTADO DEL MATERIAL.

(LAS IMÁGENES QUE SE MUESTRAN SON MERAMENTE INDICATIVAS Y LOS COLORES DE LOS MÁRMOLES PUEDEN VARIAR DE ACUERDO CON LA DISPONIBILIDAD DEL MATERIAL)



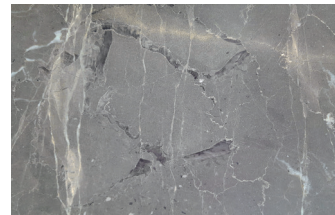
EJEMPLO DE VETA DE LA LOSA COLOR NEGRO.



EJEMPLO DE VETA COLOR BLANCO.



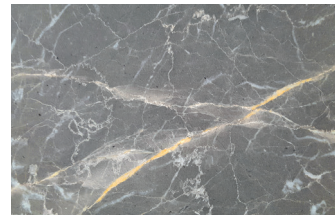
EJEMPLO DE COLOR (DETALLE).



VETA CON PARTES NEGRAS (DETALLE).



VETA CON PARTES AMARILLAS.



VETA AMARILLA.

NOIR SAINT LAURENT

MÁRMOL DE ORIGEN FRANCÉS, DE COLOR NEGRO-MARRÓN CARACTERIZADO POR LA PRESENCIA DE VETAS RAMIFICADAS MUY DENSAS QUE DEL BLANCO TIENDEN A PASAR AL AMARILLO HASTA LLEGAR AL ROJO. A MENUDO LA SUPERFICIE PRESENTA LÍNEAS CON GRIETAS SUPERFICIALES LLAMADAS TAMBIÉN EXCORIACIONES QUE TIENEN QUE CONSIDERARSE SÓLO Y EXCLUSIVAMENTE UNA CARACTERÍSTICA DEL MÁRMOL.

SE TRATA DE UN PRODUCTO NATURAL TRABAJADO DE FORMA ARTESANAL CON MÁQUINAS DE ÚLTIMA GENERACIÓN Y TRATADO CON CERAS NATURALES QUE TIENDEN A RESPETAR LA NATURALIDAD DEL PRODUCTO. AL TRATARSE DE UN PRODUCTO ESPECIALMENTE DELICADO SE REFUERZA, EN LA PARTE INFERIOR, MEDIANTE MALLAS Y RESINA.

ES UN MÁRMOL DE NATURALEZA SEDIMENTARIA FORMADO A PARTIR DE CARBONATO DE CALCIO Y, POR TANTO, PARA PROTEGERLO SE RECOMIENDA NO DERRAMAR SUSTANCIAS ÁCIDAS COMO PUEDEN SER LAS BEBIDAS CON GAS Y/O ALCOHÓLICAS, ACEITES, VINO, VINAGRE Y CÍTRICOS O, EN CUALQUIER CASO, ELIMINARLAS DE FORMA INMEDIATA, PARA QUE NO PUEDAN ESTROPEAR EL PULIDO.

PARA LA LIMPIEZA RECOMENDAMOS PRODUCTOS MUY DELICADOS, SIN DILUYENTES O SUSTANCIAS CORROSIVAS.

EN EL ACABADO BRILLANTE PUEDE SER ÚTIL EL USO DE FORMA PERIÓDICA DE CERAS ESPECÍFICAS PARA RESALTAR EL BRILLO DEL MATERIAL.

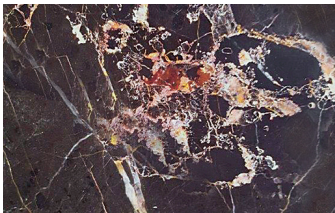
(LAS IMÁGENES QUE SE MUESTRAN SON MERAMENTE INDICATIVAS Y LOS COLORES DE LOS MÁRMOLES PUEDEN VARIAR DE ACUERDO CON LA DISPONIBILIDAD DEL MATERIAL)



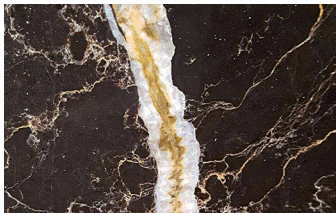
EJEMPLO DE VETAS.



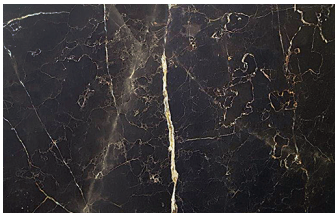
EJEMPLO DE VETA BLANCA.



EJEMPLO DE VETA CON INCLUSIONES DE COLORES.



EJEMPLO DE VETA CON CON IMPUREZAS MINERALES.



EJEMPLO DE VETA DEGRADADA.



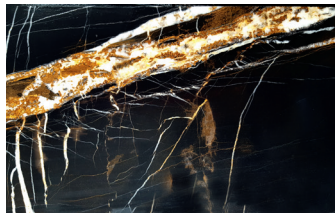
EJEMPLO DE VETA CON COLOR.

SAHARA NOIR

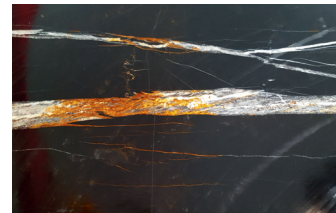
EL MÁRMOL SAHARA NOIR ES UN MATERIAL EXTREMADAMENTE ELEGANTE, PROCEDENTE DE TÚNEZ, TIENE VENATURA BLANCAS Y DORADAS SOBRE UN FONDO TOTALMENTE NEGRO. ES UN MATERIAL MUY DURO Y RESISTENTE, PARTICULARMENTE ADECUADO PARA TODOS LOS USOS INTERNOS, TANTO DE DECORACIÓN COMO DE FUNDA, PERO TAMBIÉN PARA USO EXTERNO. LA GRAN PARTICULARIDAD DE ESTE MÁRMOL SON SUS VENATURA DE COLOR DEBAJO DE LA SUPERFICIE, LIGERAMENTE ABIERTAS, QUE PERO PUEDEN CREAR PEQUEÑAS GRIETAS SUPERFICIALES. AL TRATARSE DE UN PRODUCTO ESPECIALMENTE DELICADO SE REFUERZA, EN LA PARTE INFERIOR, MEDIANTE MALLAS Y RESINA. LA EXTREMA DUREZA DEL MATERIAL Y LA DIFERENTE COMPOSICIÓN QUÍMICA ENTRE EL MATERIAL DE FONDO NEGRO Y EL DE LAS VENAS CREA DIFICULTADES PARA EL PROCESO DE PULIDO NATURAL. ADEMÁS, HACE QUE LA SUPERFICIE REACCIONE DE MANERA DIFERENTE EN LAS DIVERSAS ÁREAS DE LA PLACA Y CREE ALGUNAS ÁREAS MÁS O MENOS BRILLANTES.

AL REVISAR EL MATERIAL EN CONTRALUZ, SE PUEDE IDENTIFICAR HALOS O PEQUEÑAS MANCHAS DE DIFERENTE COLOR O BRILLO. ESTAS "MANCHAS" QUE NO SON DEFECTOS DE FABRICACIÓN, SINO SÓLO UNA REACCIÓN NATURAL DE LAS DIFERENTES COMPOSICIONES QUÍMICAS DEL MATERIAL. TODAS LAS PLACAS TIENEN ESTE TIPO DE CARACTERÍSTICAS. EL ÚNICO ACABADO QUE HACE QUE LA SUPERFICIE BRILLE MÁS HOMOGÉNEA ES EL POLI-PULIDO, POR LO QUE ESTE MÁRMOL ESTÁ DISPONIBLE YA TRATADO. PARA LA LIMPIEZA RECOMENDAMOS PRODUCTOS MUY DELICADOS, SIN DILUYENTES O SUSTANCIAS CORROSIVA.

(LAS IMÁGENES QUE SE MUESTRAN SON MERAMENTE INDICATIVAS Y LOS COLORES DE LOS MÁRMOLES PUEDEN VARIAR DE ACUERDO CON LA DISPONIBILIDAD DEL MATERIAL)



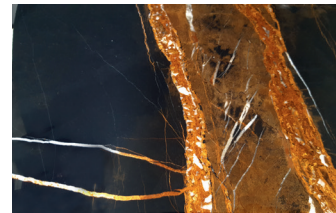
EJEMPLO DE VENATURA Y COLORACIÓN DE LA PLACA.



EJEMPLO COLOR DE LA PLACA DE COLADA.



EJEMPLO COLOR DE LA PLACA DE COLADA.



EJEMPLO DE VENATURA Y COLORACIÓN DE LA PLACA.



EJEMPLO DE VENATURA Y COLORACIÓN DE LA PLACA.



EJEMPLO DE PLACA CON FÓSILES.

ZECEVO

ESTE MATERIAL, PROCEDENTE DE CROAZIA, ES UNA PIEDRA CALIZA DE COLOR BEIGE CON VETAS FINAS E IRREGULARES EN UN TONO MARRÓN OSCURO TENDIENTE AL NEGRO. EL FONDO A VECES EN DEGRADÉ DE GRISES, LAS VETAS QUE EN ALGUNOS PUNTOS SE ENSANCHAN HASTA CASI VOLVERSE MANCHAS Y LA PRESENCIA DE PEQUEÑOS FÓSILES SE DEBEN CONSIDERAR SOLO Y EXCLUSIVAMENTE UNA CARACTERÍSTICA DEL MATERIAL.

AL SER UN MATERIAL PARTICULARMENTE DELICADO, ESTÁ REFORZADO EN LA PARTE INFERIOR CON UNA ELABORACIÓN DE RETÍCULA Y RESINADO QUE SIRVE PARA RELLENAR LA DELGADEZ Y LAS MICROFISURAS PRESENTES EN LA SUPERFICIE, REPRODUCIENDO LAS VETAS MISMAS DEL MATERIAL.

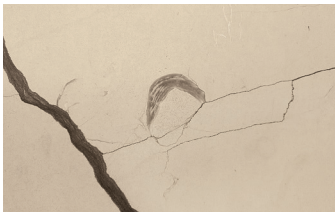
AL TRATARSE DE UN PRODUCTO ESPECIALMENTE DELICADO SE REFUERZA, EN LA PARTE INFERIOR, MEDIANTE MALLAS Y RESINA.

LA PIEDRA ZECEVO SE PUEDE LUSTRAR, PULIR Y CEPILLAR.

SI BIEN NOSOTROS EFECTUAMOS UN TRATAMIENTO CON PRODUCTOS ANTIMANCHAS, PARA EVITAR QUE SE ARRUINE CON EL CONTACTO DE ACEITES Y SUSTANCIAS DE COLOR, ES BUENA IDEA LIMPIAR INMEDIATAMENTE LA SUPERFICIE EN EL CASO DE QUE ENTRE EN CONTACTO CON SUSTANCIAS ÁCIDAS COMO VINO, BEBIDAS, VINAGRE, ETC.

ESTE MATERIAL, AL SER DE BASE CALCÁREA, REQUIERE PRUDENCIA EN SU USO, SOBRE TODO EN LO QUE CONCIERNE A LA LIMPIEZA DE LA SUPERFICIE, PARA LA QUE RECOMENDAMOS PRODUCTOS MUY DELICADOS, SIN DILUYENTES NI SUSTANCIAS CORROSIVAS.

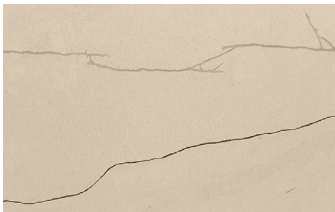
(LAS IMÁGENES QUE SE MUESTRAN SON MERAMENTE INDICATIVAS Y LOS COLORES DE LOS MÁRMOLES PUEDEN VARIAR DE ACUERDO CON LA DISPONIBILIDAD DEL MATERIAL)



EJEMPLO DE DELGADEZ.



EJEMPLO DE DELGADEZ.



EJEMPLO DE RESINADO.



EJEMPLO DE VETAS.



EXEMPLO DE VETAS MATIZADAS.



EJEMPLO DE VETAS CON COLORACIÓN CLARO OSCURO.

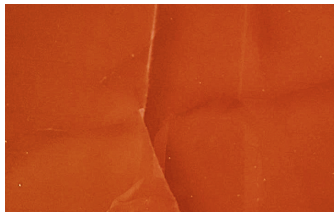
ÓNIX ÁMBAR

EL ÓNIX ÁMBAR ES UNA ROCA INTEGRADA POR UNA VARIEDAD DE CALCEDONIO TRASLÚCIDO Y A ESTRATOS CONCÉNTRICOS. SE CARACTERIZA POR SER TRASLÚCIDO Y CON ZONAS VARIEGADAS, DE VARIOS MILÍMETROS O CENTÍMETROS, SOBRE TODO EN LOS TONOS DEL MARRÓN Y DEL ÁMBAR Y CON NUBES MÁS CLARAS, QUE CONFIEREN A ESTE MÁRMOL UN ASPECTO VARIOPINTO Y DIÁFANO. AL TRATARSE DE UN PRODUCTO ESPECIALMENTE DELICADO SE REFUERZA, EN LA PARTE INFERIOR, MEDIANTE MALLAS Y RESINA. SE ENCUENTRA EN CANTIDAD LIMITADA EN UNA ZONA VOLCÁNICA DE AFGANISTÁN.

PARA CONSERVAR DE FORMA CORRECTA EL MATERIAL SE RECOMIENDA NO DERRAMAR SUSTANCIAS ÁCIDAS COMO BEBIDAS CON GAS Y/O ALCOHÓLICAS, ACEITES, VINO, VINAGRE Y CÍTRICOS VARIOS ASÍ COMO ALCOHOL DESNATURALIZADO CON UN PH ENTRE 5.0 Y 6.0 Y ÁCIDO MURIÁTICO. EN CUALQUIER CASO, SERÁ NECESARIO ELIMINAR DICHAS SUSTANCIAS DE LA SUPERFICIE DE FORMA INMEDIATA PARA EVITAR QUE DETERIOREN EL ABRILLANTADO.

PARA LA LIMPIEZA RECOMENDAMOS PRODUCTOS MUY DELICADOS, CON PH NEUTRO, SIN DILUYENTES O SUSTANCIAS CORROSIVAS (LEER ATENTAMENTE LA ETIQUETA DE LOS PRODUCTOS ANTES DE USARLOS). EVITAR EL USO ANTICAL Y LEJIA DE DESINCRUSTANTES Y CLORO.

(LAS IMÁGENES QUE SE MUESTRAN SON MERAMENTE INDICATIVAS Y LOS COLORES DE LOS MÁRMOLES PUEDEN VARIAR DE ACUERDO CON LA DISPONIBILIDAD DEL MATERIAL)



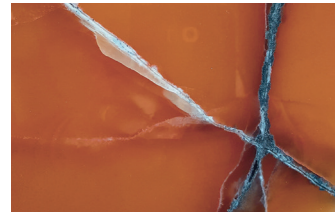
VENATURA EN DETALLE.



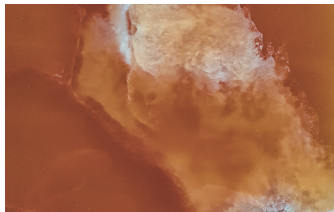
VENATURA EN DETALLE.



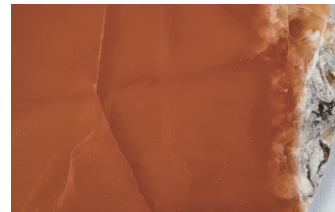
VENATURA EN DETALLE.



VENATURA EN DETALLE.



EFECTO NUBE EN DETALLE.

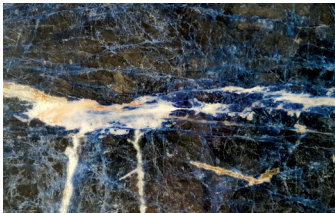


ZONA MEZCLADA.

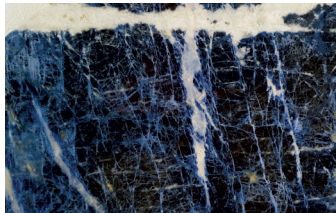
LAPISLÁZULI AZUL

EL LAPISLÁZULI SE FORMA GRACIAS AL PROCESO LITOGÉNICO TERCIARIO DURANTE LA METAMORFOSIS DEL CALCIO EN MÁRMOL. EL COLOR AZUL SE DEBE A LA PRESENCIA DE AZUFRE. EL BLANCO DE LA CALCITA Y EL DORADO A LA PIRITA, DERIVADA DE LA PRESENCIA DE HIERRO. ESTÁ INTEGRADO POR UNA ELEVADA CONCENTRACIÓN DE LAZURITA CON OTROS MINERALES ACCESORIOS ASOCIADOS COMO LA CALCITA E INCLUSIONES DE PIRITA. ES FUNDAMENTALMENTE DE COLOR AZUL INTENSO, AZUL OSCURO (PERO EXISTEN MUESTRAS DE COLOR MÁS PRÓXIMO AL CELESTE, EN FUNCIÓN DE LA CANTIDAD DE CALCITA). SE ENCUENTRA EN YACIMIENTOS, SOBRE TODO EN AFGANISTÁN, CHINA, CHILE Y BRASIL. TAMBIÉN ESTÁ PRESENTE EN ALGUNAS EFUSIONES DE LOS VOLCANES DE CAMPANIA Y LAZIO. SU NOMBRE TIENE SU ORIGEN EN LA PALABRA PERSA «LAPIS LAZULO», QUE SIGNIFICA PIEDRA AZUL. AL SER UN PRODUCTO MUY DELICADO SE REFUERZA, EN LA PARTE INFERIOR, MEDIANTE MALLAS Y RESINA. PARA CONSERVAR DE FORMA CORRECTA EL MATERIAL SE RECOMIENDA NO DERRAMAR SUSTANCIAS ÁCIDAS COMO BEBIDAS CON GAS Y/O ALCOHÓLICAS, ACEITES, VINO, VINAGRE Y CÍTRICOS VARIOS ASÍ COMO ALCOHOL DESNATURALIZADO CON UN PH ENTRE 5.0 Y 6.0 Y ÁCIDO MURIÁTICO. EN CUALQUIER CASO, SERÁ NECESARIO ELIMINAR DICHAS SUSTANCIAS DE LA SUPERFICIE DE FORMA INMEDIATA PARA EVITAR QUE DETERIOREN EL ABRILLANTADO. PARA LA LIMPIEZA RECOMENDAMOS PRODUCTOS MUY DELICADOS, CON PH NEUTRO, SIN DILUYENTES O SUSTANCIAS CORROSIVAS (LEER ATENTAMENTE LA ETIQUETA DE LOS PRODUCTOS ANTES DE USARLOS). EVITAR EL USO ANTICAL Y LEJIA DE DESINCRUSTANTES Y CLORO.

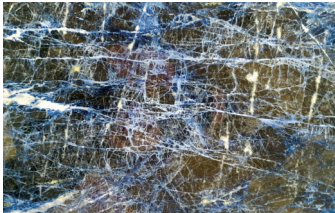
(LAS IMÁGENES QUE SE MUESTRAN SON MERAMENTE INDICATIVAS Y LOS COLORES DE LOS MÁRMOLDES PUEDEN VARIAR DE ACUERDO CON LA DISPONIBILIDAD DEL MATERIAL)



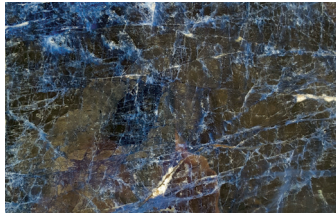
EJEMPLO DE VENATURA Y COLORACIÓN DE LA PLACA.



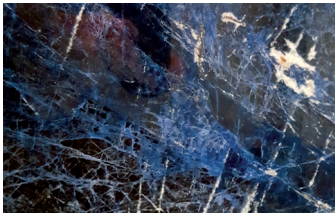
EJEMPLO DE VENATURA Y COLORACIÓN DE LA PLACA.



EJEMPLO DE VENATURA Y COLORACIÓN DE LA PLACA.



EJEMPLO DE VENATURA Y COLORACIÓN DE LA PLACA.



EJEMPLO DE VENATURA Y COLORACIÓN DE LA PLACA.



EJEMPLO DE VENATURA Y COLORACIÓN DE LA PLACA.

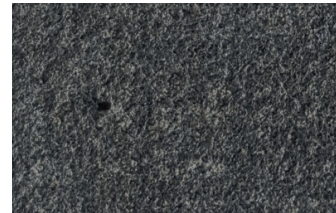
NERO ASSOLUTO

EL GABRO NEGRO ABSOLUTO, PROCEDENTE DE ZIMBABWE, TIENE UN FONDO NEGRO SALPICADO CON PEQUEÑOS CRISTALES GRISES OSCUROS. ES UNA ROCA INTRUSIVA MAGMÁTICA DE ORIGEN VOLCÁNICO. COMPUESTA DE UNA MEZCLA HOMOGÉNEA DE GRANO FINO, GENERADA POR EL ENFRIAMIENTO LENTO, A PRESIONES MUY ALTAS, DEL MAGMA DENTRO DE LA CORTEZA TERRESTRE. POR ESO, EN LA PIEZA FINAL PUEDE HABER GOLPES VISIBLES, SIMILARES A LOS AGUJEROS PEQUEÑOS, QUE NO SE CONSIDERAN DEFECTOS. EL COLOR DEL GRANO VARÍA DE GRIS OSCURO A NEGRO, DANDO A LA SUPERFICIE UNA UNIFORMIDAD HOMOGÉNEA Y ELEGANTE. GENERALMENTE LOS GABBROS, CUANTO MÁS OSCUROS SON, SON MAS DUROS, COMPACTOS Y HOMOGENEOS. LA TEXTURA DE YUTE DEL NERO ASSOLUTO POLIFORM SE OBTIENE CON UN PROCESO DE CHORRO DE ARENA EN DOS DIRECCIONES, CREANDO ASÍ UN PATRÓN DE ENTRECRUZAMIENTO. LA TEXTURA LE DA UNA APARIENCIA SUAVE AL MATERIAL ORIGINAL, SIMULANDO EL EFECTO DE TEJIDO CARACTERIZADO POR ÁREAS CON UN COLOR DESIGUAL. AL SER UN PRODUCTO ESPECIALMENTE DELICADO SE REFUERZA, EN LA PARTE INFERIOR, MEDIANTE MALLAS Y RESINA. PARA LA LIMPIEZA RECOMENDAMOS USAR PRODUCTOS MUY DELICADOS (JABÓN DE MARSELLA), PRODUCTOS SIN DISOLVENTE O SUSTANCIAS CORROSIVAS Y EL USO DE CEPILLOS NO ABRASIVOS. PARA UN ÓPTIMO MANTENIMIENTO DEL MATERIAL, SE ACONSEJA NO VERTER SUSTANCIAS ÁCIDAS COMO BEBIDAS CON GAS Y/O ALCÓLICAS, ACEITES, VINO, VINAGRE O CÍTRICOS VARIOS. EN EL CASO QUE ALGUNA DE ESTAS SUSTANCIAS SE DERRAME ACCIDENTALMENTE, SE DEBE ELIMINAR DE INMEDIATO EN MODO QUE NO DAÑE LA TEXTURA.

(LAS IMÁGENES QUE SE MUESTRAN SON MERAMENTE INDICATIVAS Y LOS COLORES DE LOS MÁRMOLDES PUEDEN VARIAR DE ACUERDO CON LA DISPONIBILIDAD DEL MATERIAL)



NEGRO PURO - TEXTURE YUTE.



EJEMPLO DE SOPLADO (AMPLIACIÓN).



EJEMPLO DE COLORACIÓN DESIGUAL (AMPLIACIÓN).



2018
Adi Compasso D'oro
Career Award



ASSARREDO
FEDERLEGNOARREDO



Poliform Contract



POLIFORM SPA
VIA MONTESANTO 28
CASELLA POSTALE N. 1
22044 INVERIGO (CO) ITALY
TEL +39/0316951
FAX +39/031699444
WWW.POLIFORM.IT
INFO.POLIFORM@POLIFORM.IT